

## Česká lesnická společnost, z. s.

Vás srdečně zve na **odborný seminář**:

# Komplexní hospodaření v porostech vojenského újezdu Březina

Pořádáno za podpory

Ministerstva zemědělství & Vojenských lesů a statků ČR, s. p.



Ministerstvo  
zemědělství



VLS

VOJENSKÉ LESY A STATKY ČR, s.p.

**Termín:** 20. května 2026 (středa)

**Místo konání:** [Areál střelnice Osina](#) (katastrální území obce Krumsín),  
souřadnice místa setkání zde: 49.4378592N, 16.9854617E (viz mapka níže)

Cti přírodu, hospodař s lesem, vzdělávej se!

## **Anotace akce:**

Lesní porosty v oblasti vojenského újezdu Březina tvoří významnou část majetku spravovaného státním podnikem Vojenské lesy a statky, divize Plumlov. Oblast je charakterizována velkou vertikální členitostí i pestrou druhovou skladbou s převahou listnatých dřevin. Jednotlivé ukázky exkurze budou zaměřeny na lesnické aspekty hospodaření v dané oblasti se specifikem řady omezení daných činností a výcvikem armády ČR. Během exkurze budou navštíveny lokality s ukázkami lesnického hospodaření v různých stadiích lesa, ale také místa reprezentující typické i méně obvyklé způsoby obnovy zdejších lesních porostů. Seminář bude doplněn rovněž o informace o hospodaření s vodními zdroji, či o ukázkou exteriéru Barokního zámečku Ferdinandsko. Exkurze bude rozdělena do několika zastávek, mezi nimiž se účastníci akce budou pohybovat vlastními vozy (na základě udělených výjimek k vjezdu do vojenského prostoru).

*Akce je akreditována v systému agroporadenství MZe. Účastníci obdrží osvědčení o účasti. Česká lesnická společnost je akreditovaná vzdělávací instituce u MV ČR pod číslem AK/I-13/2022.*

## **Organizační garant:**

**Ing. Jakub Brichta, Ph.D.**

tajemník ČLS, z. s.

tel.: +420 723 399 475, e-mail: [tajemnik@cesles.cz](mailto:tajemnik@cesles.cz)

## **Odborný garant:**

**Ing. Milan Bíba, CSc.**

předseda ČLS Střední Čechy, p.s.

tel.: +420 602 298 801, e-mail: [milan.biba.domu@gmail.com](mailto:milan.biba.domu@gmail.com)

Cti přírodu, hospodař s lesem, vzdělávej se!

## Program semináře

(změna programu vyhrazena)

8:45 – 9:00 *Registrace účastníků akce*

9:00 – 9:10 **Zahájení akce** předsedou ČLS Střední Čechy, p.s.  
Ing. Milan Bíba, CSc. (ČLS Střední Čechy, p. s.)

9:10 – 9:30 **Představení lesního hospodářství VLS ČR, s. p. a divize Plumlov**  
Ing. Roman Dymáček (výrobní náměstek VLS ČR, s. p. divize Plumlov)

9:30 – 9:40 Odjezd do terénu

### 9:40 – 13:45 Exkurze do prostoru vojenského újezdu Březina

Ing. Roman Dymáček (výrobní náměstek VLS ČR, s. p. divize Plumlov)

9:40 – 10:00 Hospodářský způsob výběrný  
- *ukázka převodu z pasečného lesa za uplynulých 20 let*

10:15 – 10:30 Probírka, Dauerwald  
- *ukázka intenzivních probírek s cílem uvolnění cílových jedinců*

10:50 – 11:15 Obnova kalamitních ploch, přeměna dřevinné skladby  
- *rozčlenění ploch, prezentace rozsahu kalamity*

11:40 – 12:00 Hospodářský způsob pasečný, forma podrostní  
- *ukázka postupné obnovy bukových porostů téměř výhradně s využitím PZ*

12:00 – 12:45 *Přestávka na oběd v terénu (Novákova chata)*

13:00 – 13:15 Barokní zámeček Ferdinandsko  
- *prohlídka exteriéru zámečku*

14:30 – 13:45 Kaskáda nádrží na Ferdinandském potoce  
- *prezentace vodního hospodářství divize Plumlov*

13:45 – 14:00 **Ukončení odborného semináře**

Ing. Roman Dymáček (výrobní náměstek VLS ČR, s. p. divize Plumlov)  
& Ing. Milan Bíba, CSc. (ČLS Střední Čechy, p. s.)

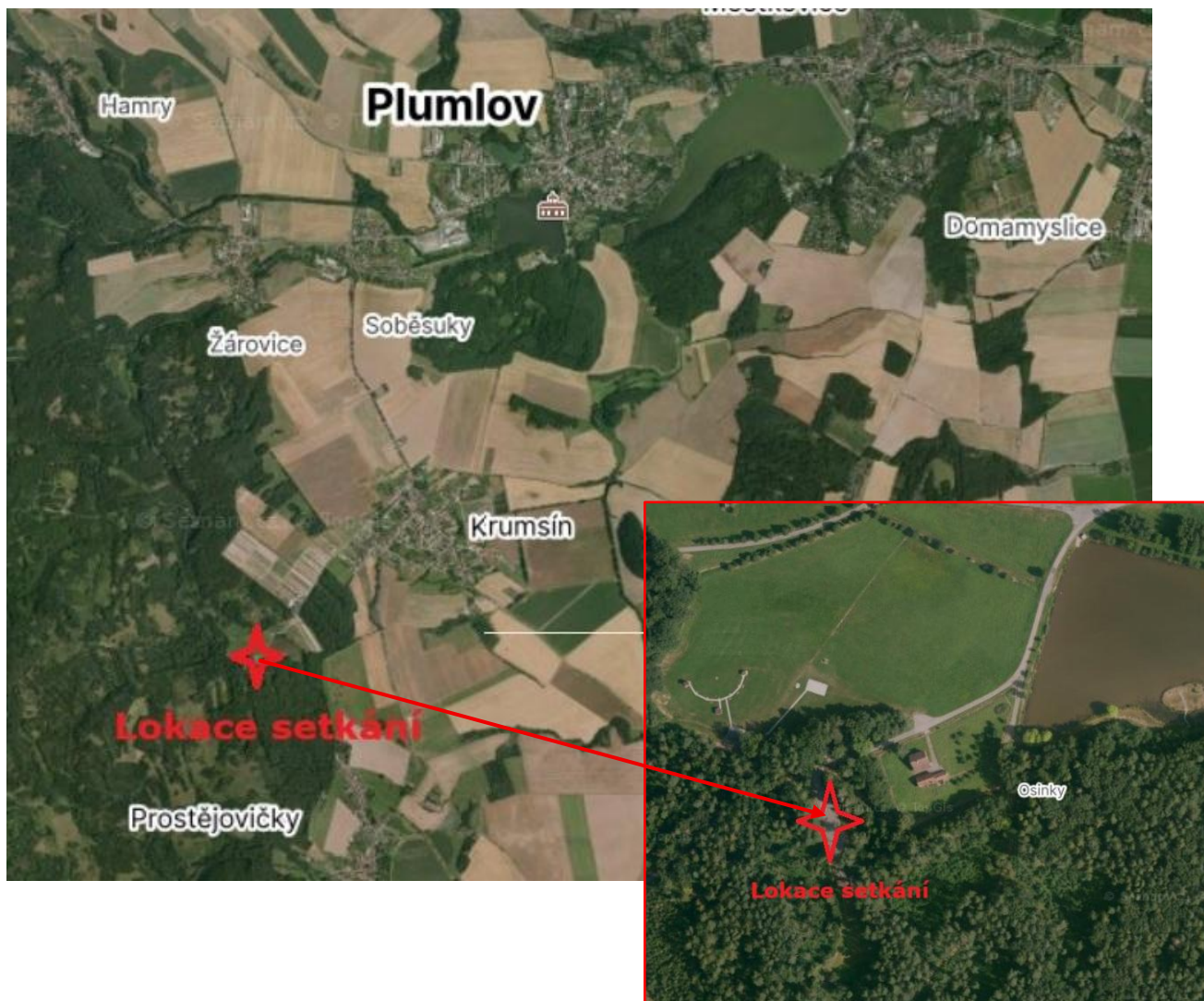
\*Součástí venkovní pochůzky je oběd v terénu, který zajišťuje organizátor akce.

Cti přírodu, hospodař s lesem, vzdělávej se!

## Organizační pokyny:

1. Odborná akce se koná **20. 5. 2026 v areálu střelnice Osina** (katastrální území obce Krumsín), souřadnice místa setkání zde: 49.4378592N, 16.9854617E, viz mapka níže. Během akce se účastníci přesouvají po navržené trase samostatně za pomoci vlastních automobilů.

Mapka lokace zahájení semináře – Areál střelnice Osina



Cti přírodu, hospodař s lesem, vzdělávej se!

2. Přihlásit se můžete on-line (formulář u akce na webu ČLS) nebo vyplněním elektronického formuláře v MS Word (stačí zaslat e-mailem). Vyplněné přihlášky zašlete nejpozději **do 12. 5. 2026**.

**Adresy:** e-mail pro zaslání přihlášky..... [prihlasky@cesles.cz](mailto:prihlasky@cesles.cz)  
**on-line** formulář ..... [www.cesles.cz](http://www.cesles.cz) (kalendář akcí)  
(Při on-line přihlášení již nemusíte zasílat formulář v MS Word!)

3. Na jednu přihlášku lze přihlásit i více účastníků, kteří mají stejnou kategorii vložného, úhradu tak lze provést jednou platbou. Při platbě **do zprávy pro příjemce uveďte jméno/a účastníka/ů**.

4. Účastnický poplatek (kategorie vložného):

**A1** – základní vložné placené bezhotovostně ..... **650,- Kč**  
(zahrnuje účast na semináři, sborník, občerstvení)

**A2** – základní vložné placené v hotovosti na místě ..... **750,- Kč**  
(zahrnuje účast na semináři, sborník, občerstvení)

**S1** – vložné pro členy ČLS placené bezhotovostně ..... **500,- Kč**  
(zahrnuje účast na semináři, sborník, občerstvení)

**Při přihlášení uveďte slevový kód „CLS“.**

**S2** – vložné pro členy ČLS placené v hotovosti na místě ..... **550,- Kč**  
(zahrnuje účast na semináři, sborník, občerstvení)

Částka je včetně DPH 21 %. Daňový doklad obdrží účastníci na místě. 5. Poplatek za účastníka (účastníky) uhradte **do 12. 5. 2026** ve prospěch účtu ČLS. Č. ú.: 262516170/0300 ČSOB, **var. symbol: číslo proforma faktury** při registraci on-line nebo vaše IČ při registraci přes Word přihlášku, **spec. symbol: 2605**, k. s. 0308.

**Do poznámky pro příjemce** na platebním příkaze **uveďte jméno** přihlášeného účastníka!

6. Preferujeme bezhotovostní platbu, daňový doklad obdrží účastníci na semináři. Je možné provést platbu i v hotovosti na místě.

7. Cestovné a případné další náklady si hradí účastníci sami nebo jejich vysílající organizace.

8. Neúčastníte-li se semináře, pošlete za sebe náhradníka. Poplatek nebude vrácen, ale zašleme vám sborník z akce.

9. S ohledem na charakter semináře – **terénní pochůzka s přejížděním vlastními automobily**, prosíme účastníky akce o minimalizování počtu vozidel (je-li to možné), rovněž o **nahlášení typu, značky a SPZ vozu, číslo občanského průkazu každého účastníka (pro udělení výjimky k vjezdu), nejpozději do 12.5. 2026**. Bez sdělení výše zmíněného nebude možné vjet vozem do prostoru exkurze.

*Na Vaši účast se těší pořadatelé!*