

Lesy příměstské a další lesy se zvýšenou rekreační funkcí

ML Hradec Králové, 27. 3. – 28. 3. 2018

David Mazáč



Z. č. 289/1995 Sb., Kategorizace lesů

§ 8 Lesy zvláštního určení

(2) Do kategorie lesů zvláštního určení lze dále zařadit lesy, u kterých veřejný zájem na zlepšení a ochraně životního prostředí nebo jiný oprávněný zájem na plnění mimoprodukčních funkcí lesa je nadřazen funkcím produkčním. Jde o lesy

c) příměstské a další lesy se zvýšenou rekreační funkcí



Kraj Vysočina

- Rozloha kraje 6 796 km²
- Lesnatost 31 %
- LZU 6,7 %



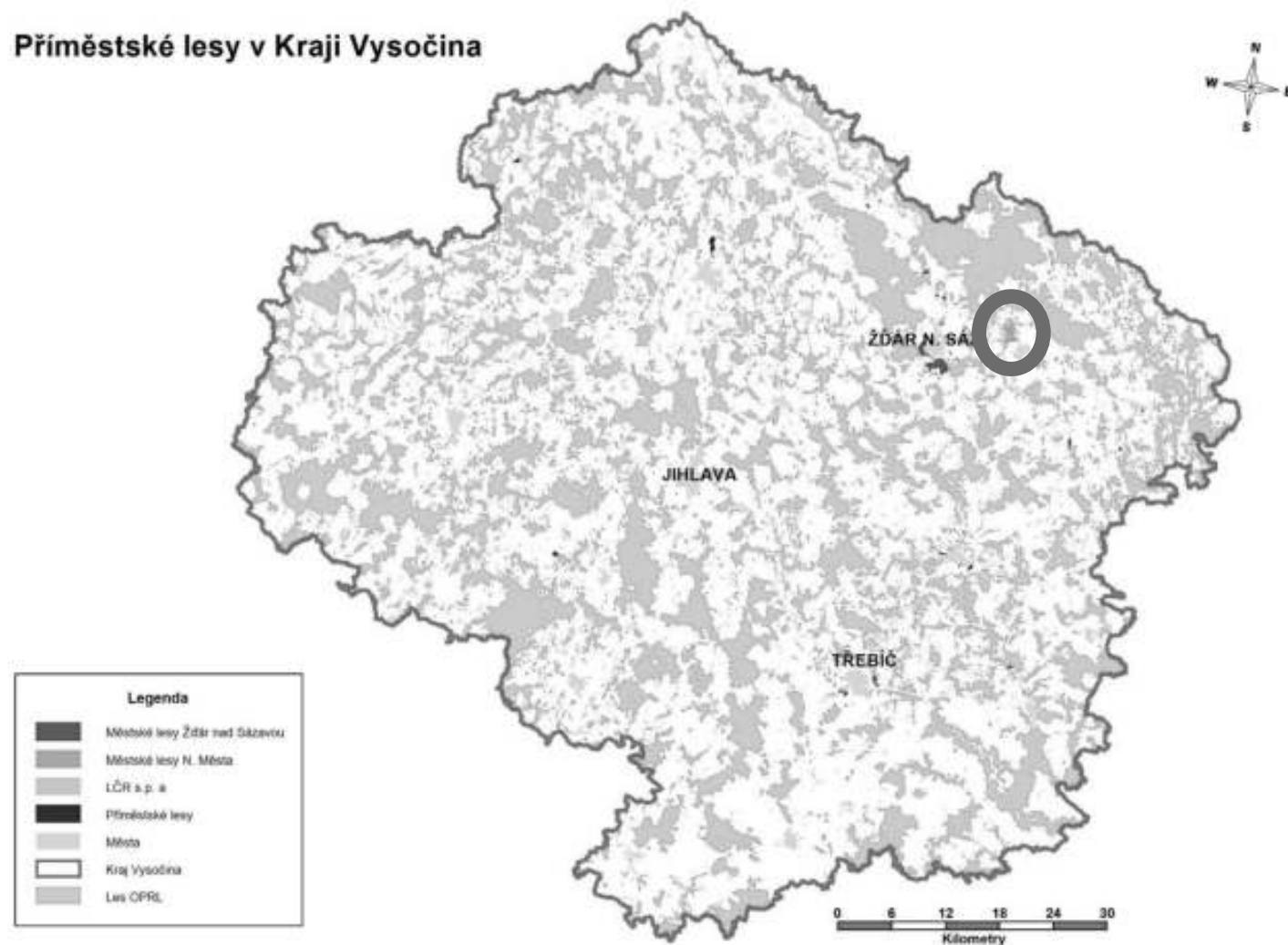
Kraj Vysočina

Lesy příměstské a rekreační *

- 696 ha (0,3 %)
- ML Žďár n./S. (98 %)
266 ha
- ML Nového Města n. M. (50 %)
180 ha
- LČR (0,1 %)
84 ha

* vrstva MEST.blk

Příměstské lesy v Kraji Vysočina



Městské lesy Nového Města

- 357,76 ha PUPFL
- 347,30 ha porostní plocha
- 180,04 ha PUPFL kategorie příměstské a rekreační lesy
(50 % výměry)



Městské lesy Nového Města

- od r. 2010 spravuje lesní majetek přímo město
- PLO 16 – Českomoravská Vysočina
- nadmořská výška: 600 až 770 m n. m.
- počet obyvatel: 10 110 (2017)



* Světový pohár v biatlonu 2016 – celková návštěvnost 123 500



Městské lesy Nového Města

Vysočina Arena

„areál pro běžecké lyžování a biatlon“



Lesy ČR
Sportovní klub Nové Město na Moravě z.s.
Úsek běžecký disciplín SLČR

pořádají

dne 21. února 2018

obratnostní lyžařský závod pro základní školy

LYŽUJ LESY

Pořadatel: Sportovní klub - Nové Město na Moravě
Datum konání: 21. ÚNORA 2018 (STŘEDA)
Místo konání: areál VYSOČINA ARENA

Kategorie a disciplíny:

Start první kategorie 10:00 hod		
kategorie	registrovaní	neregistrovaní
1. - 2. třída	300 m	300 m
3.- 5. třída	500 m	500 m
6. - 7. třída	1 km	1 km
8. - 9. třída	1,2 km	1,2 km

Různá ustanovení: Závodí se dle Pravidel lyžařských závodů SLČR.
Všechny starty jsou intervalové a s volnou technikou.
(možnost výběru se stylů bruslení nebo klasika)

Přihlášky: do 5. 2. 2018 do 12:00 na adresu: Sportovní klub, Vlachovická 1200,
592 31 Nové Město na Moravě
e-mail: lubomir.buchta@seznam.cz, tel: 777 148 276 Lubomír Buchta



Městské lesy Nového Města



Městské lesy Nového Města

Turistická stezka

„Cesta partyzánské brigády M. J. Husa“

- z Kruceburku do N. Města



Městské lesy Nového Města

Péče o studánky

„Pod Jelení skalou“



„Skautská“



„Pernovka“



„Vratislavka“



Městské lesy Nového Města

Péče o přístřešky



- Rozloha kraje 7 195 km²
- Lesnatost 28 %
- LZU 32 %



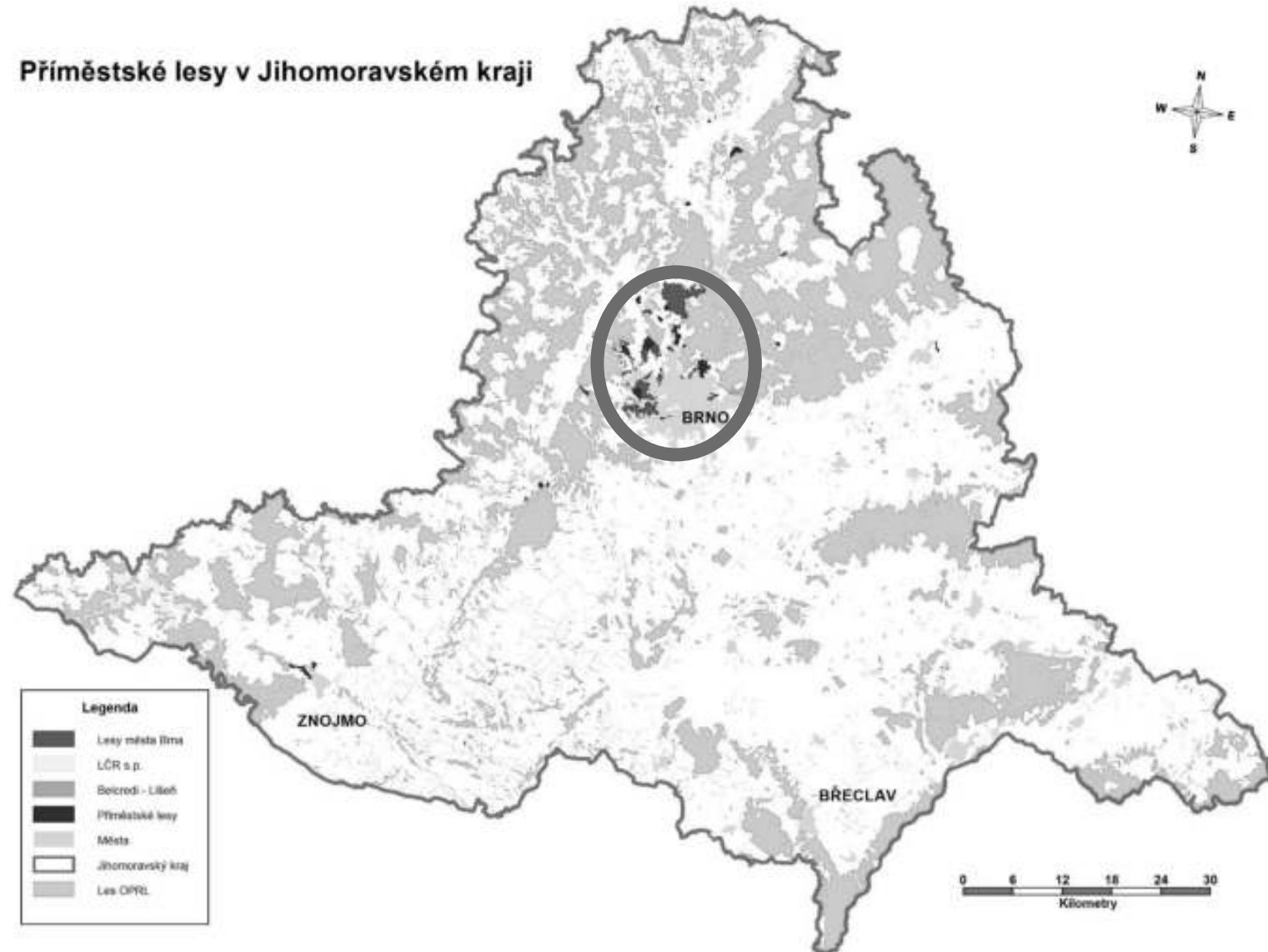
Jihomoravský kraj

Lesy příměstské a rekreační *

- 5 501 ha (2,7 %)
- Lesy města Brna (23 %)
1 866 ha
- LČR (1,6 %)
1 721 ha
- Belcredi - Líšeň (36 %)
195 ha

* vrstva MEST.blk

Příměstské lesy v Jihomoravském kraji



Lesy města Brna

- 8 186,00 ha PUPFL
- 8 017,91 ha porostní plochy
- 1 866,13 ha PUPFL kategorie příměstské a rekreační lesy
(23 % výměry)



Lesy města Brna

- PLO 30 – Drahanská vrchovina
PLO 33 – Předhoří Českomoravské vrchoviny
PLO 35 – Jihomoravské úvaly
- nadmořská výška: 200 až 562 m n. m.
- počet obyvatel: 377 973 (2017)



Lesy města Brna

Obora Holedná



- dančí, mufloní, černá
- intravilán města

Lesy města Brna

Obora Holedná



Lesy města Brna

Vodní nádrž Brno

„správa a údržba břehových a lesních částí v okolí“



Lesy města Brna

Naučné stezky...

- Deblínská
- Brněnská
- Lipůvecká
- Holedná
- Babí lom



... a studánky



Pod Pasníkem



U sovy



V pařízkách



Lesy města Brna

Rekreační objekty

Chata Babí lom ...



... a Tree House



Lesy města Brna

Rekreační objekty

Tree House „U jezevce“ ...



... a „Sojčí hnízdo“



Rekreační objekty

hájenka Deblín



lekovadlo



Svazek obcí Ponávka

Areál U Mravence Lesíka

- LePe
- otevřeno 15. 7. 2016
- bývalý muniční sklad



Děkuji Vám za pozornost.

