

Zalesňování zemědělských půd historie a současnost



Ústav pro hospodářskou úpravu lesa Brandýs nad Labem,
Mgr. Martin Polívka DiS.



ZPS – oblast lesnictví

- Něco málo z historie
- Zalesňování ZPF na přelomu 20. a 21 století
- PRV 2007 – 2013 / PRV 2014 – 2017
- Současnost zalesňování ZPF
- fLPIS
- Rozporuplné trendy zemědělské politiky

Něco málo z historie

Osídlování naší země bylo spojeno s rozsáhlým odlesňováním ve středověku
→ získání zemědělské půdy.



• NÁROD SOBĚ •

Něco málo z historie

Další vlna odlesňování byla spojená s těžbou rud → došlo k odlesnění velké části pohraničních hor (Krkonoše, Orlické hory,....)



Něco málo z historie

Průmyslová revoluce přinesla další vlnu odlesňování → např. sklářský průmysl (orientace na buk).

Průmyslová revoluce přinesla zároveň poptávku po kvalitním stavebním dříví → základy stávajícího lesnictví.

Něco málo z historie

Opětovné zalesňování není fenomén
21. století



- Odlesněné hory bylo potřeba zalesnit.
- Vzrostla poptávka po kvalitním stavebním dříví (základ porostů s převahou BO a SM).
- Zemědělství se zaměřuje na zajištění produkce jinými cestami a opouští méně kvalitní půdy.

Něco málo z historie

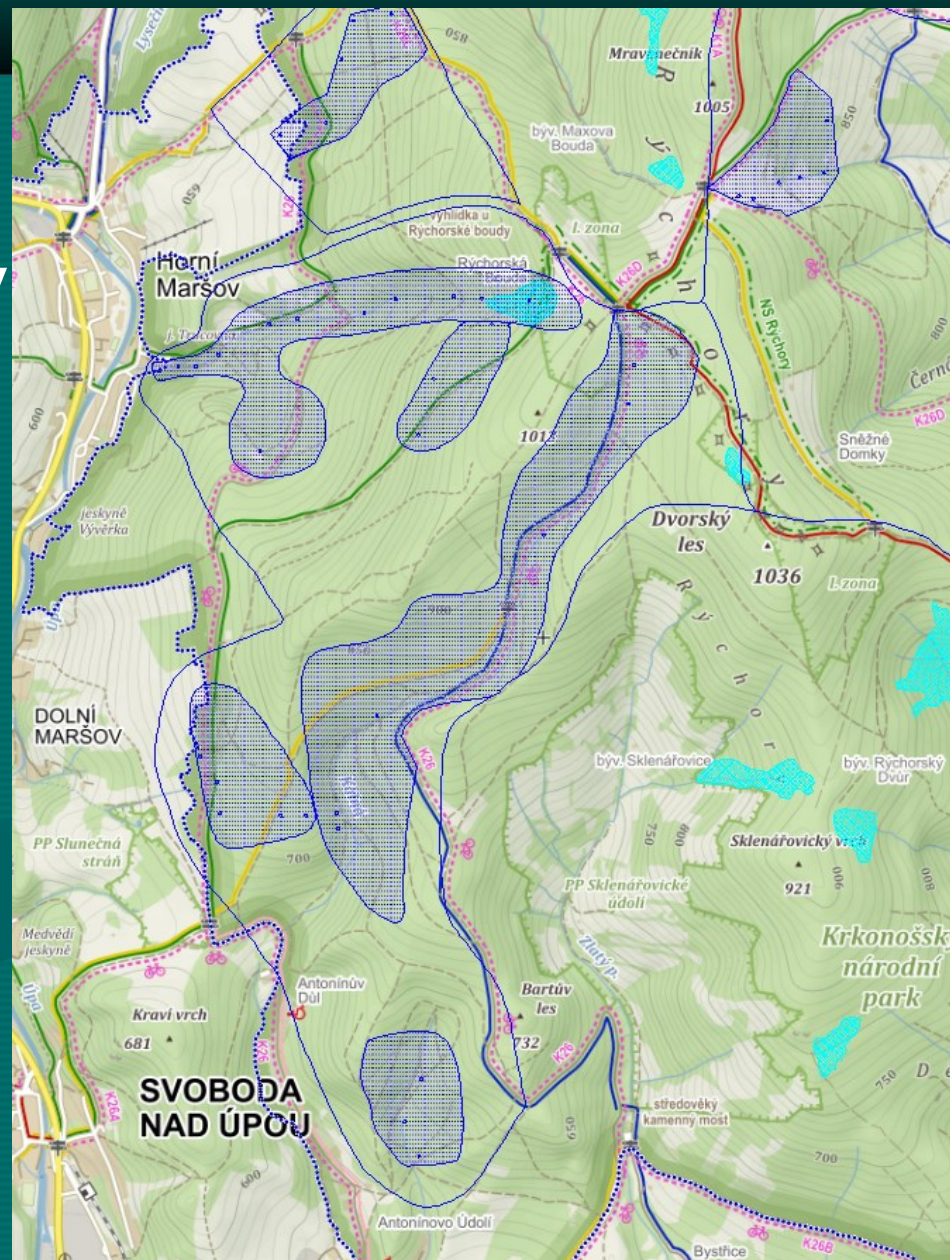
Příklad – Orlické hory

- do konce 16. století málo využívány
- do konce 17.století došlo prakticky k úplnému odlesnění (Korunní lesy – rezervované lesy – rezerváty)
- Právo koruny zaniká 1703 kupním aktem, kdy jsou tyto lesy postoupeny hraběti Kolowratovi
- Nový majitelé se pouští do rozsáhlého zalesňování odlesněných pozemků a zakládání nových lesních porostů
- Původnost reprodukčního materiálu ???

Něco málo z historie

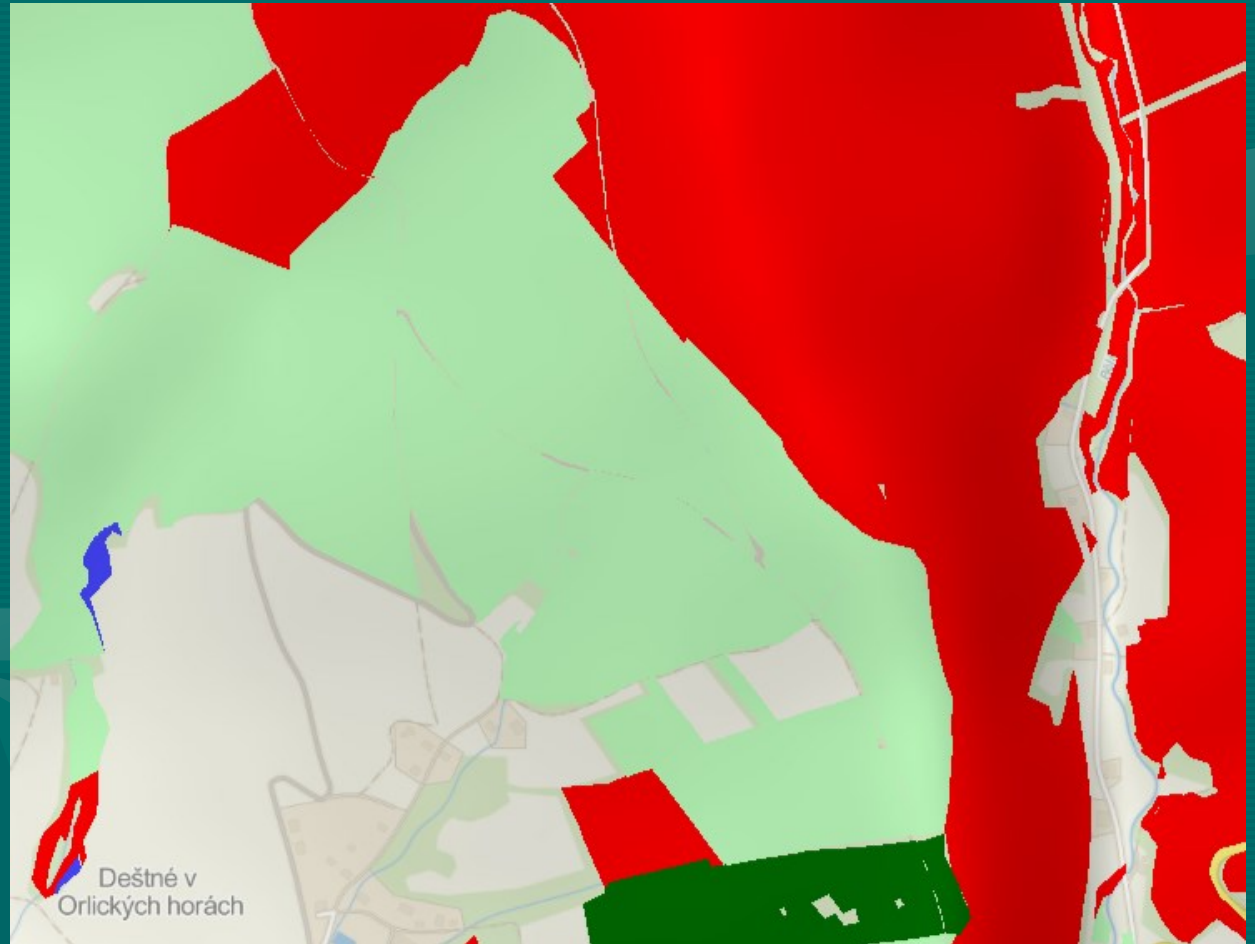
Příklad – Město Trutnov

- Na konci 19. století a na počátku 20. století město kupuje louky v oblasti Rýchor, kde jsou vydatné vodní zdroje.
- Město buduje vodovod pro obyvatele Trutnova.
- Z důvodu bezpečnosti vodních zdrojů je rozhodnuto tyto louky zalesnit – dochází k masivnímu zalesňování



Něco málo z historie

Po 2.
světové válce
dochází
k rozsáhlému
zalesňování
SUDET.



Zalesňování zemědělských půd

Pozemkové reformy

(od poloviny 19. století až po období PRVNÍ REPUBLIKY)

- *Pokrok v zemědělské technice – zvýšení ha výnosů na úrodnějších půdách v důsledku střídavého hospodaření, které nahradilo zemědělské hospodaření spojené s úhořením;*
- *Obdělávání méně úrodných půd se již nevyplácelo;*
- *V případě velkostatků snaha arondovat původní lesní komplexi*
- *První podpory (dotace)
Česká rada zemědělská koncem 19. století podporuje zalesňování méně úrodných pozemků finančními subvencemi i dodávkami sazenic*

Přelom 20. a 21. století

- První vlna zalesňování zemědělské půdy po restitucích v devadesátých létech 20. století.
- Druhá vlna probíhala ještě před vstupem ČR do EU – spojena s podporou z národních zdrojů.
- Třetí vlna probíhá po vstupu ČR do EU – spojena s podporami ze zdrojů EU



Přelom 20. a 21. století

Období 2004 - 2006

1. Horizontální plán rozvoje venkova (HRDP)
Opatření 4. Lesnictví - zalesňování zemědělské půdy
(zalesňování zemědělsky využívané půdy)
2. Operační program Rozvoj venkova
a multifunkční zemědělství
(OP – Zemědělství)
Opatření 1.3. Lesní hospodářství
Podopatření 1.3.4. Zalesňování zemědělsky
nevyužívaných půd

Přelom 20. a 21. století

Období 2007 - 2013

- EVROPSKÝ ZEMĚDĚLSKÝ FOND PRO ROZVOJ VENKOVA (EAFRD)
- Program rozvoje venkova (PRV)
 - Osa II. Zlepšování životního prostředí a krajiny
 - Opatření II.2.1. Zalesňování zemědělské půdy
 - Podopatření II.2.1.1. První zalesnění zemědělské půdy
(*zalesňování zemědělsky využívané půdy*)

Přelom 20. a 21. století

Období 2014 - 2020

- EVROPSKÝ ZEMĚDĚLSKÝ FOND
PRO ROZVOJ VENKOVA (EAFRD)
- Program rozvoje venkova
**M08 Investice do rozvoje lesních oblastí a zlepšování
životaschopnosti lesů**
Operace 8.1.1 Zalesňování a zakládání lesů

PRV 2007 – 2013 / PRV 2014 – 2020

- Co se zalesňovalo, kde se zalesňovalo a čím se zalesňovalo?



PRV 2007 – 2013 / PRV 2014 - 2020

Za programové období bylo zalesněno 2865 ha ZPF

Na zalesnění použito **38 druhů dřevin.**

★ 72,02 % plochy připadá na: BK /13,23%, DB /15,99%,
SM /31,93%, BO /10,87%

★ přes 10 % zales. pl. připadá na JS, KL, JV, JD, LP, MD, OL

★ ostatní dřeviny zauímají méně jak 1 % plochy



PRV 2007 - 2013 / PRV 2014 - 2020

drevina	plocha_ha	procenta		drevina	plocha_ha	procenta
SM	2387,448	31,93%		JDO	12,7948	0,17%
DB	1195,681	15,99%		BR	12,4005	0,17%
BK	989,2668	13,23%		TPS	8,49	0,11%
BO	812,6791	10,87%		VJ	4,3809	0,06%
JS	341,2685	4,56%		BOC	2,4417	0,03%
KL	292,8326	3,92%		JLH	1,7451	0,02%
JV	273,1177	3,65%		BOX	1,3	0,02%
JD	223,7219	2,99%		LPV	1,04	0,01%
LP	200,7931	2,69%		TPC	0,625	0,01%
MD	189,7011	2,54%		JR	0,6213	0,01%
OL	136,4454	1,83%		OLS	0,3816	0,01%
DBC	68,5897	0,92%		KJ	0,36	0,00%
DG	54,3673	0,73%		KS	0,1338	0,00%
DBZ	53,7992	0,72%		BB	0,12	0,00%
TR	50,3384	0,67%		JLV	0,07	0,00%
TP	42,1879	0,56%		SMP	0,0668	0,00%
HB	33,9542	0,45%		JB	0,04	0,00%
JL	32,0172	0,43%		DBX	0,0046	0,00%
VR	26,2567	0,35%		Celkový součet	7476,2150	100,00%
OS	24,7338	0,33%				

PRV 2007 – 2013 / PRV 2014 – 2020

Region	plocha_ha		Kraj	plocha_ha
Jihovýchod	1665,783		Jihočeský	740,6903
Jihozápad	1672,822		Jihomoravský	326,0631
Moravskoslezsko	384,3567		Karlovarský	30,851
Severovýchod	1443,822		Královéhradecký	558,8487
Severozápad	84,69		Liberecký	283,1775
Střední Čechy	1406,133		Moravskoslezský	387,0667
Střední Morava	491,1121		Olomoucký	178,4087
Není v GIS	327,4962		Pardubický	601,7955
Celkový součet	7476,215		Plzeňský	932,1314
			Středočeský	1406,133
			Ústecký	53,839
			Vysočina	1339,72
			Zlínský	309,9934
			Není v GIS	327,4962
			Celkový součet	7476,215

Současnost zalesňování ZPF

Finanční alokace operace
v období PRV 2014 -2020 činí 222 316 920,-Kč



Současnost zalesňování ZPF

🌲 Pozemek se nachází na **vymezeném území** vhodném k zalesnění.

🌲 Pozemek byl před zalesněním **eidován v evidenci půdy (LPIS)** na žadatele a je součástí souvisle zalesňované plochy o **výměře alespoň 0,5 ha** (pokud navazuje na stávající PUPFL, může být zalesňovaná plocha menší).

The screenshot displays the LPIS (Veřejný registr půdy) interface. The central part shows an aerial map with a blue-outlined parcel. To the left is a tree view of the LPIS data structure. A 'Podrobné' (Detailed) window is open, showing the following data:

Category	Value
Výměra v OPVZ (ha):	0.00
Geometrické sjednocení výměry DPB v ZCHÚ, NATURA 2000 a ochr. pásem národních parků:	0.00
Vhodnost zatravnění 2007-2014:	nevymezeno
Ostatní údaje AEO:	
Zranitelná oblast - snížení dotace AEO:	ne
Výměra překryvu DPB s půdami se zákazem hnojení v nitrátové zranitelné oblasti:	
Parciální překryvy s 1. zónou ZCHÚ (B4, B9, AEO-NIC):	0.00
ENVIRO vymezení - PRV 2015-2020:	nevymezeno
ENVIRO vymezení - PRV 2007-2014:	nevymezeno
Historické údaje	
Vhodnost pro LFA a AEO:	
Vhodnost pro opatření LFA 2015-2020:	ano
Vhodnost pro opatření AEO 2007-2014:	ano
Vhodnost k zalesnění:	
Výměra DPB vhodná k zalesnění (ha):	0.58

Below the map, there are sections for 'Historické údaje' (Historical data) and 'LFA údaje' (LFA data), including 'Překryvy s BPEJ', 'Ostatní', 'Obnova travního porostu', and 'Orientace na svět. strany'. The right side of the interface shows an 'Informační panel' (Information panel) with search filters and a table of parcel details:

Field	Value
Čtverec:	650-1030
Zkrácený kód:	5709/1
Účinek od:	13.04.2013
Účinnost od dne aktualizace:	13.04.2013
Uživatel:	Zemědělské družstvo Nechanice
Výměra bez KP:	0.58 ha
Kultura:	travní porost
Klasifikace:	stálá pastvina
Režim EZ/PO:	Konvenční hospodaření
Územní příslušnost:	Hradec Králové

Současnost zalesňování ZPF

Postup

<http://eagri.cz/public/web/mze/>

Aplikace pro veřejnost

- Veřejný registr půdy
- Registr přípravků na ochranu rostlin
- Veřejný export dat LPIS
- Vzdělávací akce PRV

Ministerstvo zemědělství

- ▶ Ministerstvo zemědělství
- ▶ Portál farmáře
- ▶ Dotace
- ▶ Venkov
- ▶ Zemědělství
- ▶ Ochrana zvířat
- ▶ Potraviny
- ▶ Lesy
- ▶ Voda

<http://eagri.cz/public/app/lpisext/lpis/vejny2/plpis/>

Informační panel

Export dat Příručka

Vyhledávání

DPB EVP PB **Obec** KÚ Okres Čtverec Parcela LV Provozovna

Obec: Šardice

Vyhledat

Nalezené obce

Název	Okres
Šardice	Hodonín



Současnost zalesňování ZPF

POZOR ! – odnětí ze ZPF

- ❖ zemědělská půda se podle kvality rozděluje do 5 tříd ochrany zemědělského půdního fondu („třídy ochrany“) vymezených prováděcím právním předpisem
(zák. č.334/1992 Sb. O ochraně zemědělského půdního fondu, §3, odst. 5)
- ❖ odvody za trvale odňatou půdu se nestanoví, jde-li o odnětí zemědělské půdy ze zemědělského půdního fondu pro zalesnění na pozemcích ve IV. a V. třídě ochrany
(zák. č.334/1992 Sb. O ochraně zemědělského půdního fondu, §11a, odst. 1, pism. h)
- ❖ charakteristiku **B**onitovaných **P**ůdně **E**kologických **J**ednotek a postup pro jejich vedení a aktualizaci stanovuje vyhláška MZe č.327/1998 Sb. v platném znění

Současnost zalesňování ZPF

DÁT SI POZOR!!!

**Pokud zalesňuji ZPF
s podporou z PRV,
je nezbytné řídit se
nařízením na celé
ploše zalesňovaného
bloku !!!**

Tabulka č. 1

Jednotlivé druhy lesních dřevin, jejich vhodná stanoviště a minimální počet jejich jedinců na 1 ha při zalesňování

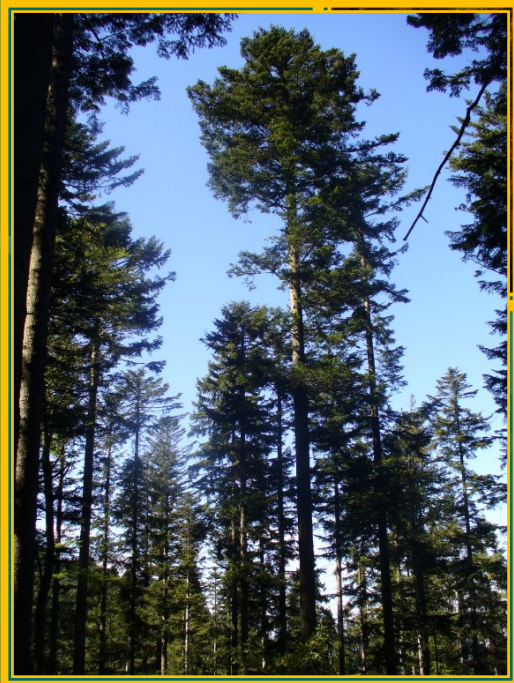
Část A.

Druh lesní dřeviny/ zkratka lesního druhu dřeviny	Vhodná stanoviště – cílové hospodářské soubory	Sadební materiál lesních dřevin podle části B. v tis. ks na 1 ha ^{*)}
Borovice lesní/BO	13, 21, 23, 25, 31, 35	9
	01 ^{*)} , 27, 29, 39, 41, 43, 45, 47, 51, 53, 55, 57, 59, 71, 73, 75, 77, 79	8
Bříza bělokora/BR Bříza pyřička/BRP	01 ^{*)} , 02, 03, 13, 21, 23, 27, 29, 39, 41, 43, 47, 51, 53, 57, 59, 71, 73, 75, 77, 79	6
Buk lesní/BK	35, 45, 55	9
	01 ^{*)} , 13, 21, 23, 25, 31, 41, 43, 47 ^{*)} , 51, 53, 57 ^{*)} , 71, 73, 75, 77	8
Douglaska tisolistá/DG	23, 25, 41, 43, 45, 55, 57, 51, 53, 55	3
Dub korní/DB	19, 25, 35, 45, 47 ^{*)} , 59 ^{*)}	10
	01 ^{*)} , 27, 29, 39	8
Dub zimní/DBZ	01 ^{*)} , 13, 21, 23, 25, 31, 35, 41, 43, 45	8
Habr obecní/HB	01 ^{*)} , 19, 21, 23, 25, 31, 35, 41, 43, 45, 47 ^{*)}	6
Jasan ztepilý/JS Jasan úzkolistý/JSU	01 ^{*)} , 19, 21, 25, 29 ^{*)} , 31, 35, 41 ^{*)} , 45, 47 ^{*)} , 51 ^{*)} , 55, 57 ^{*)}	6
Javor mléč/JV Javor klen/KL Javor babyka/BB	01 ^{*)} , 19, 21, 25, 29 ^{*)} , 31, 35, 41 ^{*)} , 45, 47 ^{*)} , 51, 55, 57 ^{*)} , 59 ^{*)} , 71, 75, 77 ^{*)}	6
Jedle bělokora/JD	01 ^{*)} , 13, 25, 27, 29, 31, 35, 39, 41, 43, 45, 47, 51, 53, 55, 57, 59, 71, 73, 75, 77, 79	5
Jedle obrovská/JDO	25, 45, 47, 55, 57	2
Jerábý/JR spp.	01 ^{*)} , 02, 03, 13 ^{*)} , 21, 25, 31, 35, 51, 53, 55, 57, 71, 73, 75, 77, 79	6
Jilm habrolistý/JL Jilm vaz/JLV Jilm horský/JLH	01 ^{*)} , 19, 25, 31, 35, 41, 45, 51, 55	6
Lipa srdčita/LP Lipa velkolistá/LPV	01 ^{*)} , 13 ^{*)} , 19, 21, 23, 25, 31, 35, 41, 43, 45, 47, 51, 53, 55, 57, 59	6
Modřín opadavý/MD	13, 21, 23, 25, 27, 31, 35, 41, 43, 45, 47, 51, 53, 55, 57, 71, 73, 75, 77	3
Olše lepkavá/OL Olše šedá/OLS	01 ^{*)} , 19, 29, 39, 47, 51 ^{*)} , 57, 59	4
Smrk ztepilý/SM	01 ^{*)} , 02, 03, 71, 73, 75, 77, 79	3
	51, 53, 55	4
	27, 29, 39, 47, 57, 59	3,5
Topol osika/OS	19, 25, 27, 29, 39, 45, 47, 57, 59	4
Třešň ptáčí/TR	01 ^{*)} , 21 ^{*)} , 25, 31, 35, 45	6

^{*)} Platí pouze pro některé soubory lesních typů zařazené do cílových hospodářských souborů podle přílohy č. 4 k vyhlášce č. 83/1996 Sb.

^{**)} Počet kusů sadebního materiálu na 1 ha se odvodí vynášením minimálních hektarových počtů procentem projektovaného zastoupení dřeviny.

FLPIS – nový fenomén



fLPis – nový fenomén

zákres zařazované plochy PSK (na portálu fLPIS)

The screenshot displays the fLPIS web application interface. The main map shows an aerial view of agricultural land with several plots outlined in yellow. A specific plot, 17Fa2, is highlighted with a purple border, indicating it is the area being registered for PSK. The map includes a scale bar (1:1500) and a north arrow. The left sidebar contains navigation options such as 'Ortofotomapa', 'Zjednodušená LHP', and 'Zařazené PSK'. The right sidebar shows user information and a table of registered PSK plots.

Uživatel: 71393 JI:1001087038 SZR ID: 1005143016
Obchodní jméno: Římskokatolická farnost - děkanství Nový Bydžov
Adresa: Nový Bydžov, Nový Bydžov, Revoluční třída 504, 50401

Kód	Plocha	Etáž	Vhod. op.	Zařazeno	Návrh	Odesláno
<input checked="" type="checkbox"/> 17Ca1	1.22	1		LEO(13)		<input checked="" type="checkbox"/> LEO(13)
<input type="checkbox"/> 17Da1	3.06	1		LEO(13)		<input checked="" type="checkbox"/> LEO(13)
<input type="checkbox"/> 17Da2	1.91	2		LEO(13)		<input checked="" type="checkbox"/> LEO(13)
<input type="checkbox"/> 17Ea1	0.90	1		LEO(13)		<input checked="" type="checkbox"/> LEO(13)
<input checked="" type="checkbox"/> 17Fa2	2.35	2		LEO(13)		<input checked="" type="checkbox"/> LEO(13)

fLPis – nový fenomén

zákres zařazované plochy PSK (na portálu fLPIS)



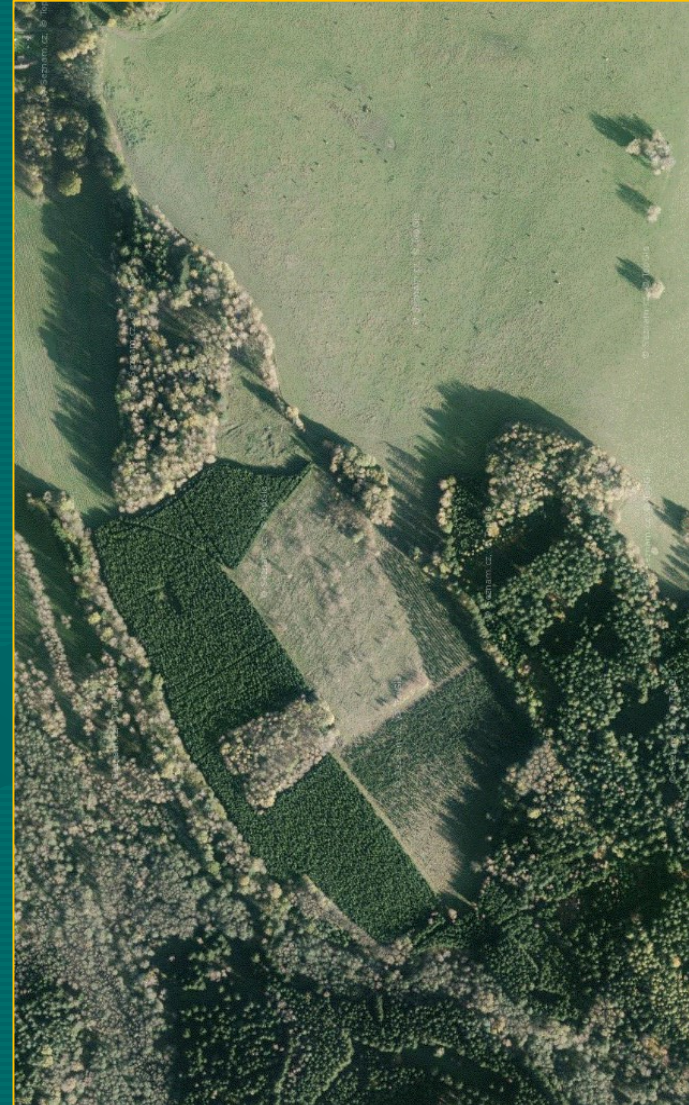
www.uhul.cz/nase-cinnost/poradenstvi-v-lesnim-hospodarstvi/prv-2014-2020/flpis

Rozporuplné trendy zemědělské politiky

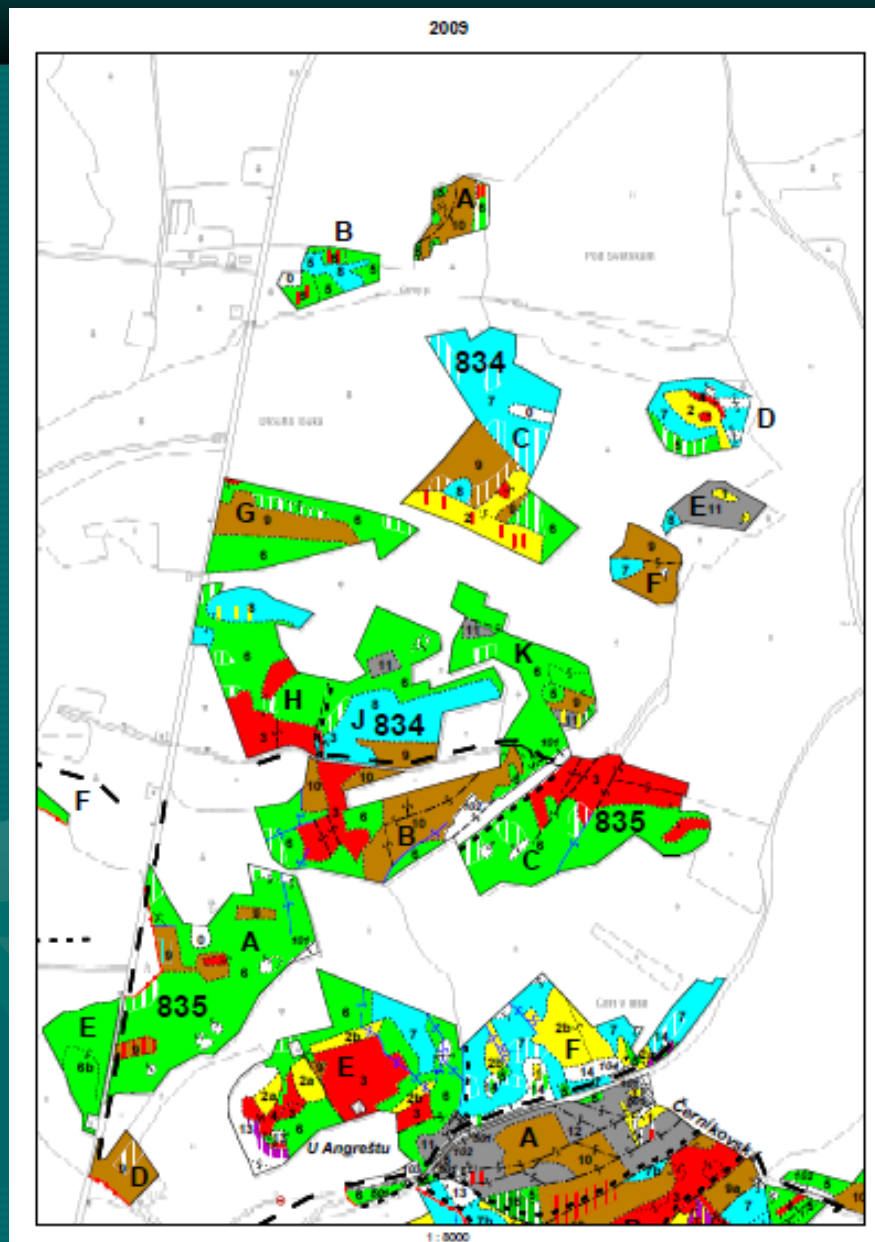
Lokalita 2003



Lokalita 2017



Rozporuplné trendy zemědělské politiky



Rozporuplné trendy zemědělské politiky

Ortofoto 2013



1:5000

Ortofoto 2015



1:5000

ZPS – oblast lesnictví

Děkuji za pozornost



Ústav pro hospodářskou úpravu lesa Brandýs nad Labem,
Mgr. Martin Polívka DiS.