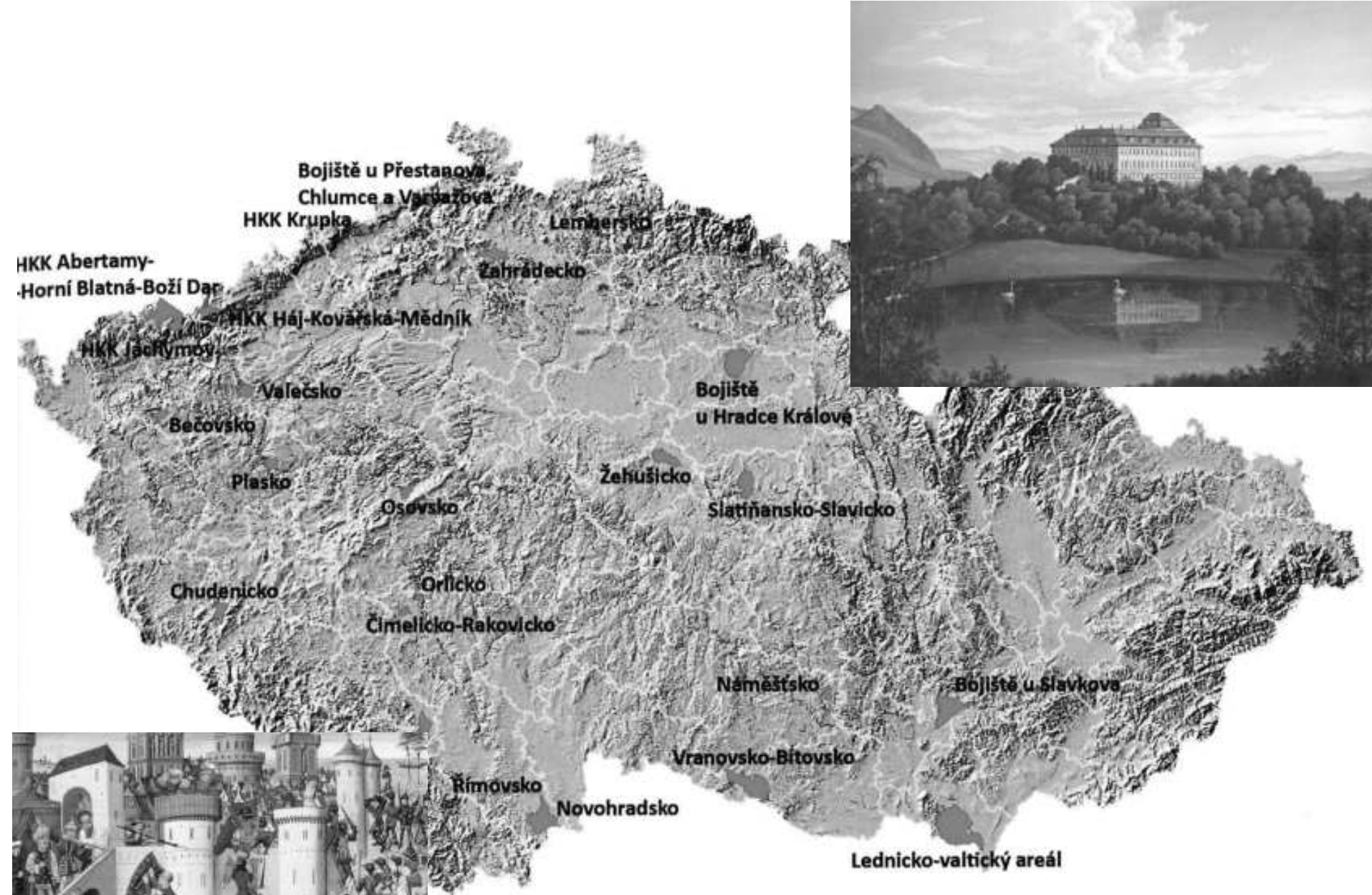




■ Invazivní dřeviny & památky zahradního umění a památkově chráněná kulturní krajina

Ing. Lenka Křesadlová Ph.D.

Národní památkový ústav, územní odborné pracoviště v Kroměříži









Durch eine Sammlung von kleinen Strauchgruppen, die sich noch wieder auf einem kugelförmigen Gefilde verstreut sind.



Demnächst verschiedene Gruppen von Laubbäumen, die sich in der Mitte mit Sträuchern verbinden.



Endlich eine Gruppe von Nadelbäumen, wovon sich die größere Hälfte auf einem kleinen Hüfche zeigt.



Endlich

**Christian Laurenz Hirschfeld
(1742-1792)**



	Evropa	LVA	Nové Dvory
Acer negundo L.	1688	1800	1800
Ailanthus altissima (Mill) Svingle	1784	1803	
Amorpha fruticosa L.	1724	1804	1800
Buddleja davidii Franch	1896		
Colutea arborescens L.	1570	1801	1800
Cornus alba L.	1741	1801	1800
Cornus sericea L.	1656	1807	
Cytisus scoparius (L.) Link.		1801	1800
Fallopia aubertii (L. Henry) Holub	1833		
Fraxinu pensylvanica Marshall	1783	1807	
Laburnum anagyroides Medik.	1560	1801	1800
Lycium barbarum L.	1770	1801	1800
Parthenocissus inserta (A.Kern.) Fitsch	před 1800		
Parthenocissus quinquefolia (L.) Planch.	1622	1807	
Physocarpus opulifolius (L.) Maxim.	1687	1806	1800

	Evropa	LVA	Nové Dvory
Pinus strobus L.	1705	1801	1800
Populus x canadensis Moench	1750	1804	1800
Populus balsamifera L.	1689	1804	1800
Prunus cerasifera Ehrh.	16. stol.		
Prunus serotina Ehrh.	1629	1800	
Pyracantha coccinea M. Roem.	1629	1801	1800
Quercus rubra L.	1724	1805	1800
Rhus typhina (L.) Sudw.	1629	1801	1800
Robinia pseudoacacia L.	1635	1799	1800
Symphoricarpos albus (L.) S. F. Blake	1879		











**Jan Rudolf Chotek z Chotkova
(1748-1824)**





Kačina



Carolus der 1. Fürst von Liechtenstein
farndorf, hat den Orden der bairn
Deutschland eingeführt und solche
leben, im 1662 Jahr Christi 1662. 16



NSTEIN Herzog zu Troppau
rnhertzen Brüdern zu Feldberg
einen Sterbetaag ein bedeutendes
starben den 2. Novembris 1622.



Carolus Eusebius Fürst. Liechtenstein. Sohn
Carolus des I. hat das Spital nach dem Vorhaben



Fürstenhaus von und zu Liechtenstein

<i>Panovník</i>	<i>život</i>	<i>vláda</i>	<i>počet let</i>	<i>věk</i>	<i>Rakouský císař</i>
Johan(Jan) VI.	(1500-1552)				Ferdinand I.
Hartman II.	(1544-1585)	1562-1585	23	18-41	Maxmilián I., Rudolf II.
Karel I.	(1569–1627)	1585-1627	42	16-56	Rudolf II., Matyáš, Ferdinand II.
Karel Eusebius	(1611-1684)	1632-1684	52	21-73	Ferdinand III. Leopold I.
Jan Adam Ondřej	(1662-1712)	1684-1712	28	22-50	Leopold I., Josef I.
Antonín Florian	(1656-1721)	1712-1721	9	56-65	Karel VI.
Josef Jan Adam	(1690-1732)	1721-1732	11	31-42	Karel VI.
Jan Nepomuk Karel	(1724-1748)	1745-1748	3	21-24	Marie Terezie
Josef Václav	(1696-1772)	1748-1772 (32-45)	24+13	52-76	Marie Terezie
František Josef I.	(1726-1781)	1772-1781	9	46-55	Marie Terezie
Alois I. Josef	(1759-1805)	1781-1805	24	22-46	Josef II., Leopold II., František
Jan I. Josef	(1760-1836)	1805-1836	31	45-86	František, Ferdinand V.
Alois II. Josef	(1796-1858)	1836-1858	22	40-62	Ferdinand V., František Josef I.
Jan II.	(1840-1929)	1858-1929	71	18-89	František Josef I., Karel



Ansicht des pers. Lichtenstein
 Residenz & Schloss in Coblenz

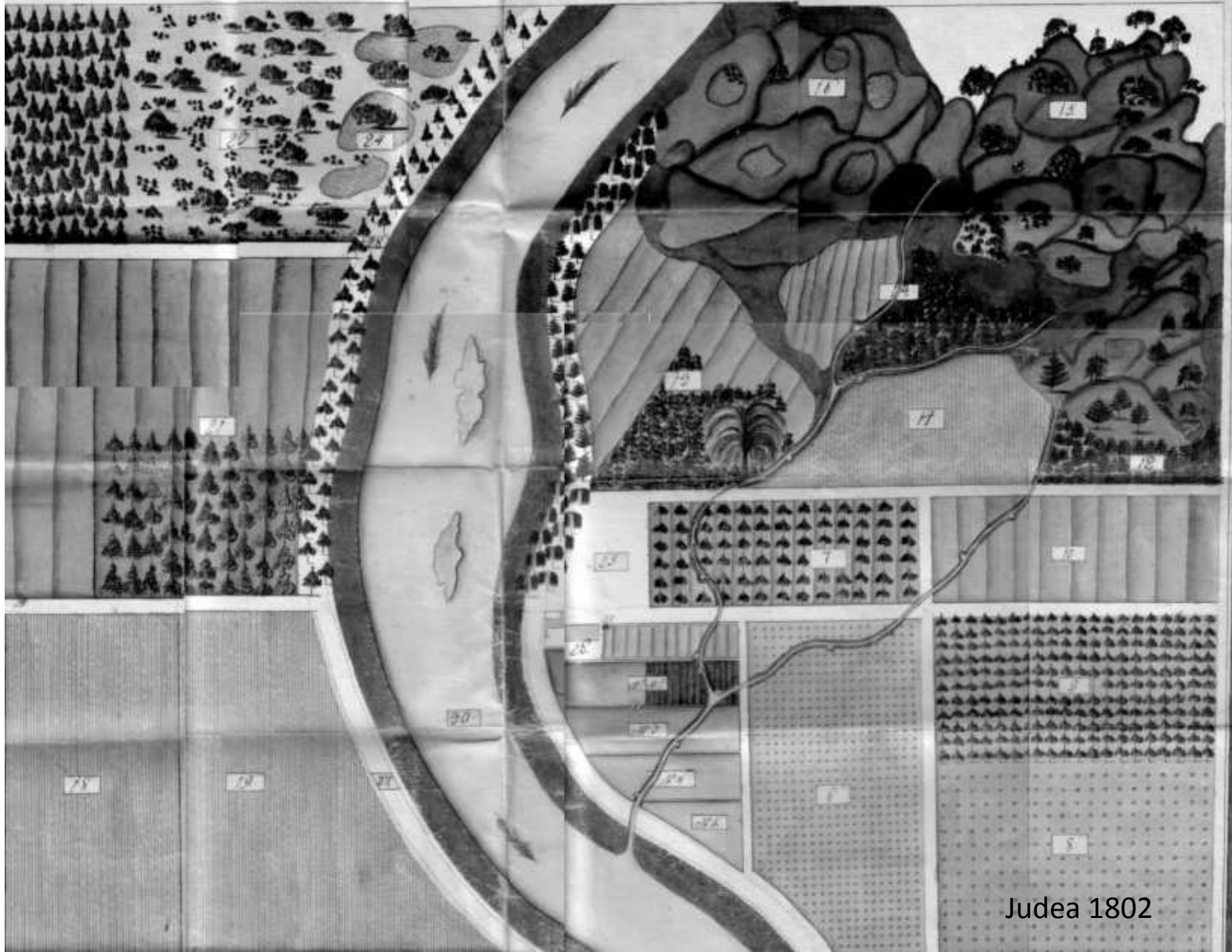
View of the Schloss & Residence
 of the Prince of Lichtenstein



Alois I. Josef
(1759-1781-1805)



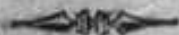
Jan I. Josef
(1760-1805-1836)



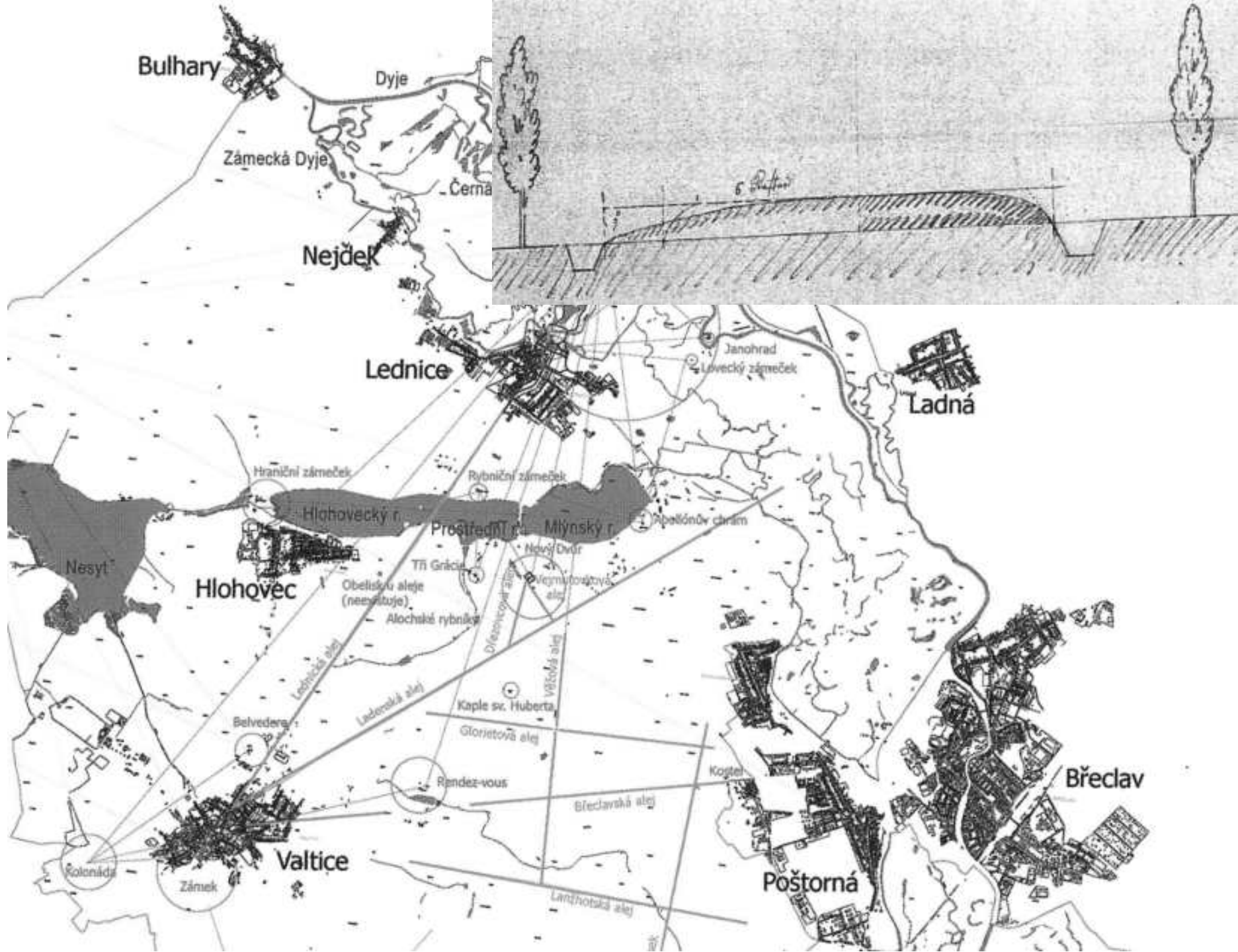
Judea 1802







		Ger. sauffe preife.			Ger. sauffe preife.	
		fl.	te.		fl.	te.
Acer pseudo Platanus	—	—	10	Cytifus laburnum	—	10
— rubrum	—	—	1	— nigricans	—	3
— sacharinum	—	—	2	— alpinus	—	10
— tartaricum	—	—	—	Daphne mezereum	—	20
— negundo	—	—	15	Dyospiros virginiana	—	1 30
— striatum	—	—	30	Eleagnus angustifolia	—	1
Aesculus hippocastanum	—	—	20	Fagus castanea italica	—	2 30
Amorpha fruticosa	—	—	25	Fraxinus americana nigra	—	1
Arabia spinosa	—	—	3	— diversi folia	—	2
Anona triloba	—	—	6	— juglandini folia	—	1
Ailanthus glandulosa	—	—	3	— pubescens	—	1
Berberis canadensis	—	—	30	— microphylla	—	1
Betula lenta	—	—	1 20	— caroliniana	—	1
— alnus	—	—	12	— nova anglia	—	1 40
Bignonia catalpa	—	—	1	— excelsior	—	20
Calicanthus floridus	—	—	5	Gleditsia triacanthos	—	2 30
Canthale americana	—	—	30	Hibiscus siliacus, flore albo &	—	—
Cassia marylandica	—	—	30	— caeruleo	—	40
Celastrus scandens	—	—	1	Hipericum calicinum	—	10
Celtis occidentalis	—	—	1	Hippophae rhamnoides	—	15
Cephalanthus occidentalis	—	—	1 30	Ilex aquifolium	—	1
Cereis siliquastrum	—	—	1 30	Juglans regia	—	30
— canadensis	—	—	1 30	— americana alba	—	—
Colutea arborefcens	—	—	3	— — cinerea	—	1 40
— orientalis	—	—	30	— — nigra	—	1
Cornus alba	—	—	6	Juniperus virginiana	—	1
— florida	—	—	6	— saccia	—	30
Crataegus coccinea	—	—	1	Koeberuteria paniculata	—	—
Crataegus oxyacantha flore	—	—	—	Laurus benzoin	—	—
— albo pleno	—	—	1	Liriodendron tulipifera, non	—	—
— virginiana	—	—	1	— bis 3 Schuß	—	—
— nigra vel pubescens	—	—	1	— für Säulen und Aehren, aber	—	—
— tormentales	—	—	30	— bis 6 Schuß und darüber	—	—
Clematis integrifolia	—	—	30	Liquidambar styraciflua	—	4
Cupressus thyoides	—	—	3	Lonicera coerulea	—	40
— semper virens	—	—	1 30	— tartarica	—	50









Mendelova univerzita v Brně

Historie pěstování dřevin

v Lednicko-valtickém areálu
do první světové války

Pejchal Miloš

Krejčířík Přemysl









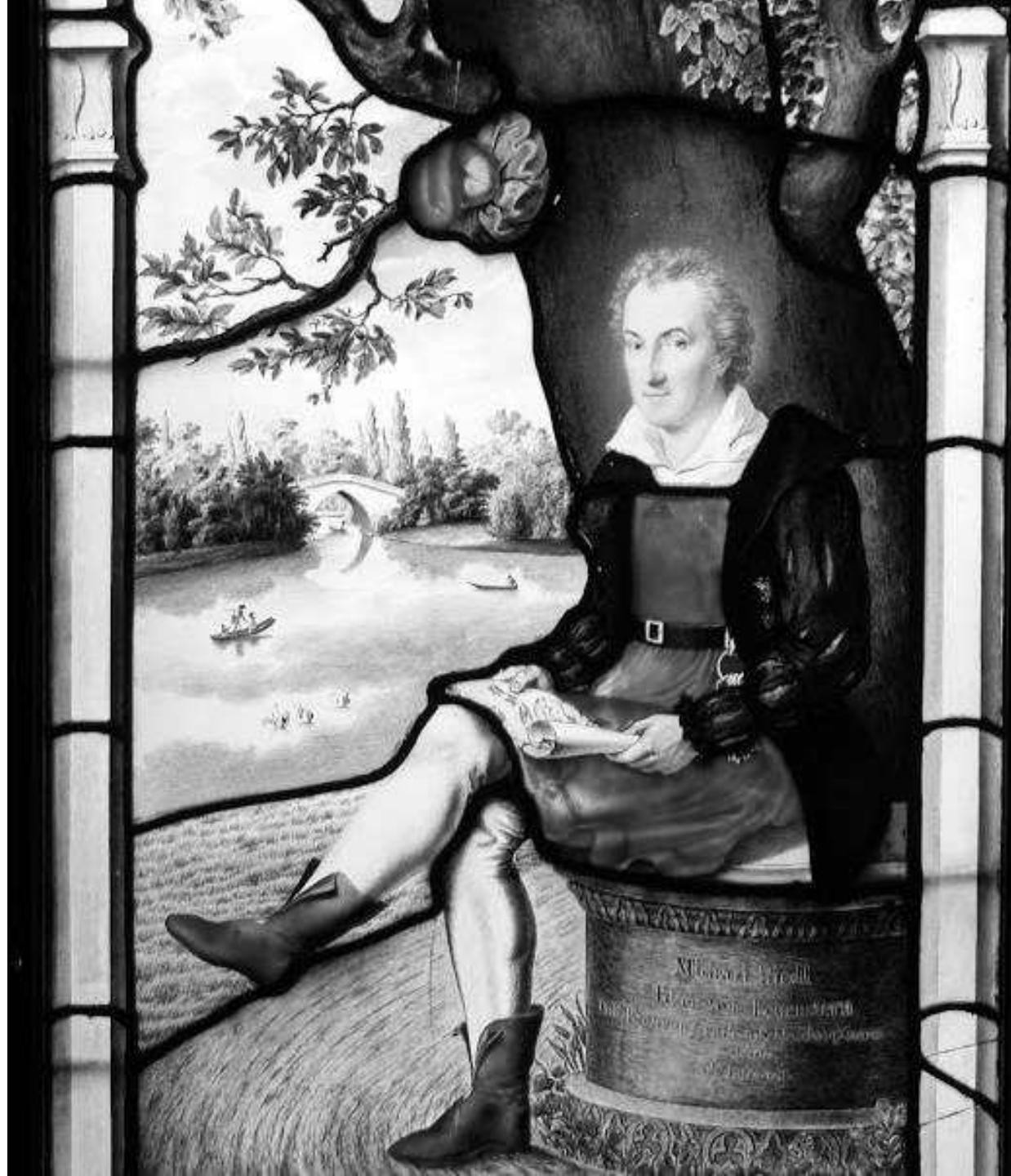


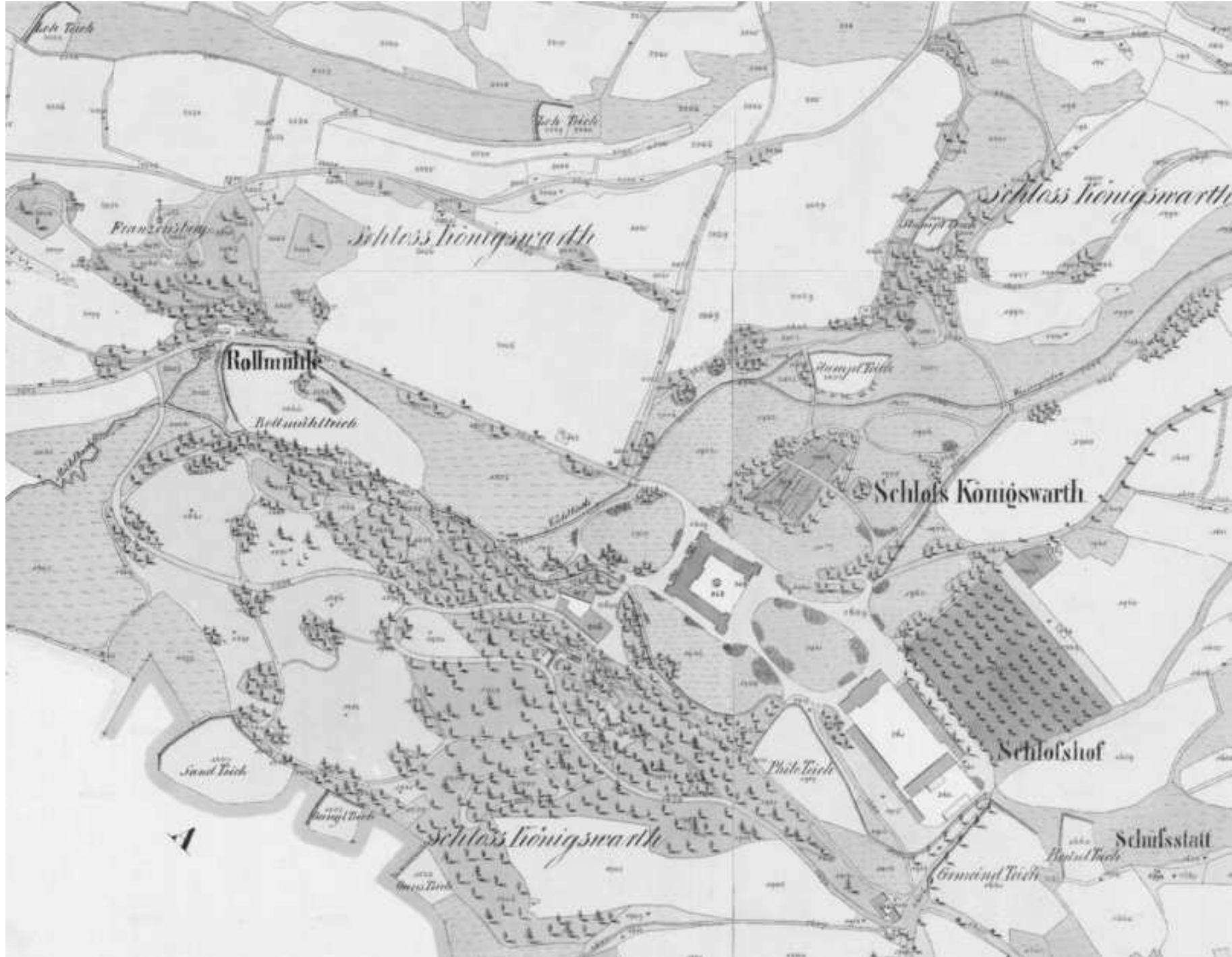




Klemens Václav Nepomuk Lothar
kníže Metternich -Winneburg
(1773-1859)

**Johann Michael Sebastian
Riedl von Leuenstern
(1762/63-1850)**





Schloß Königswarth

Schloß Königswarth

Rollmühle

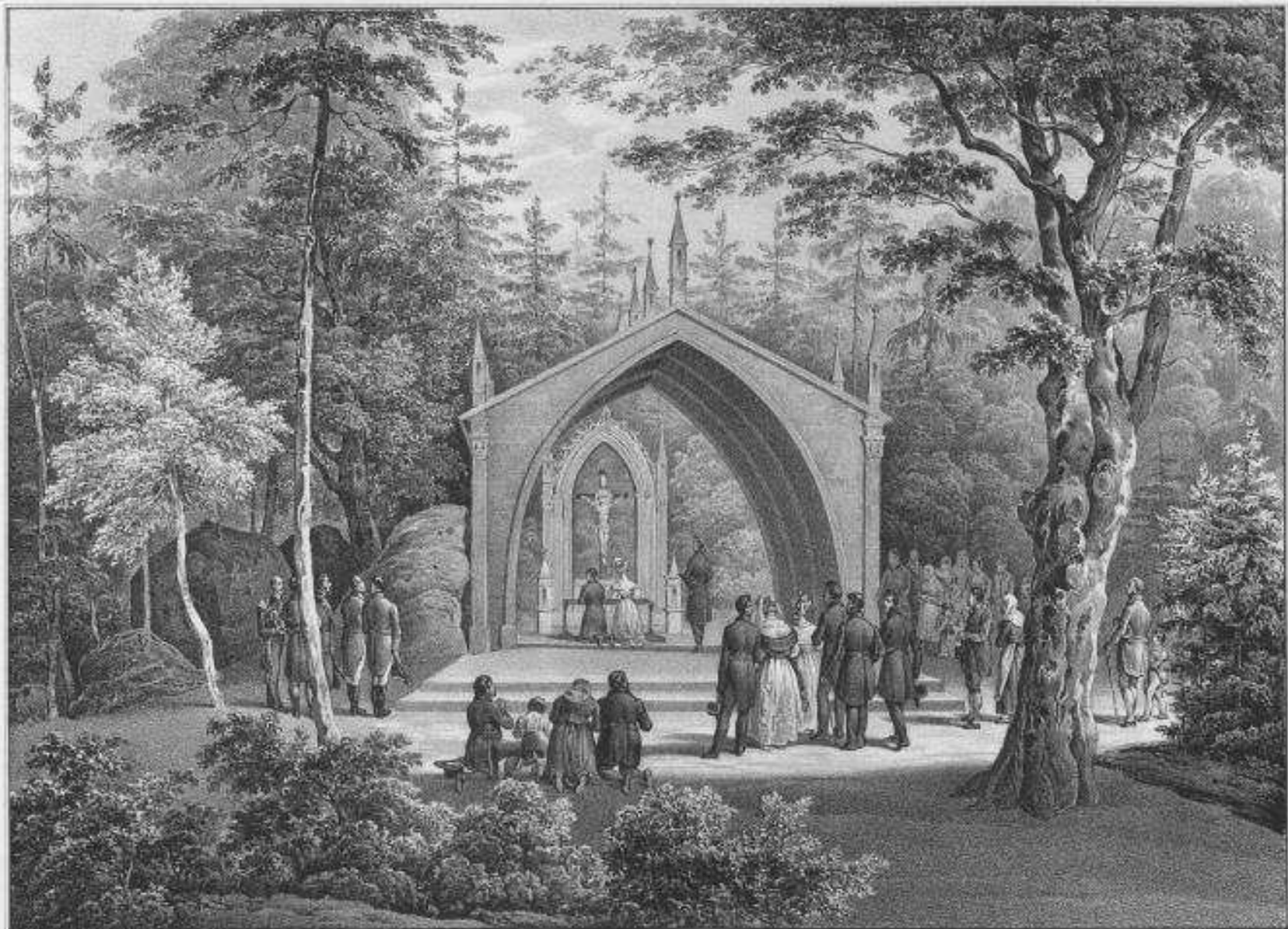
Bollwichttrich

Schloß Königswarth

Schloßhof

Schloß Königswarth

Schiffsstatt



Stich des. Kuhn - u. Col. Stich

Stich von J. Hoff

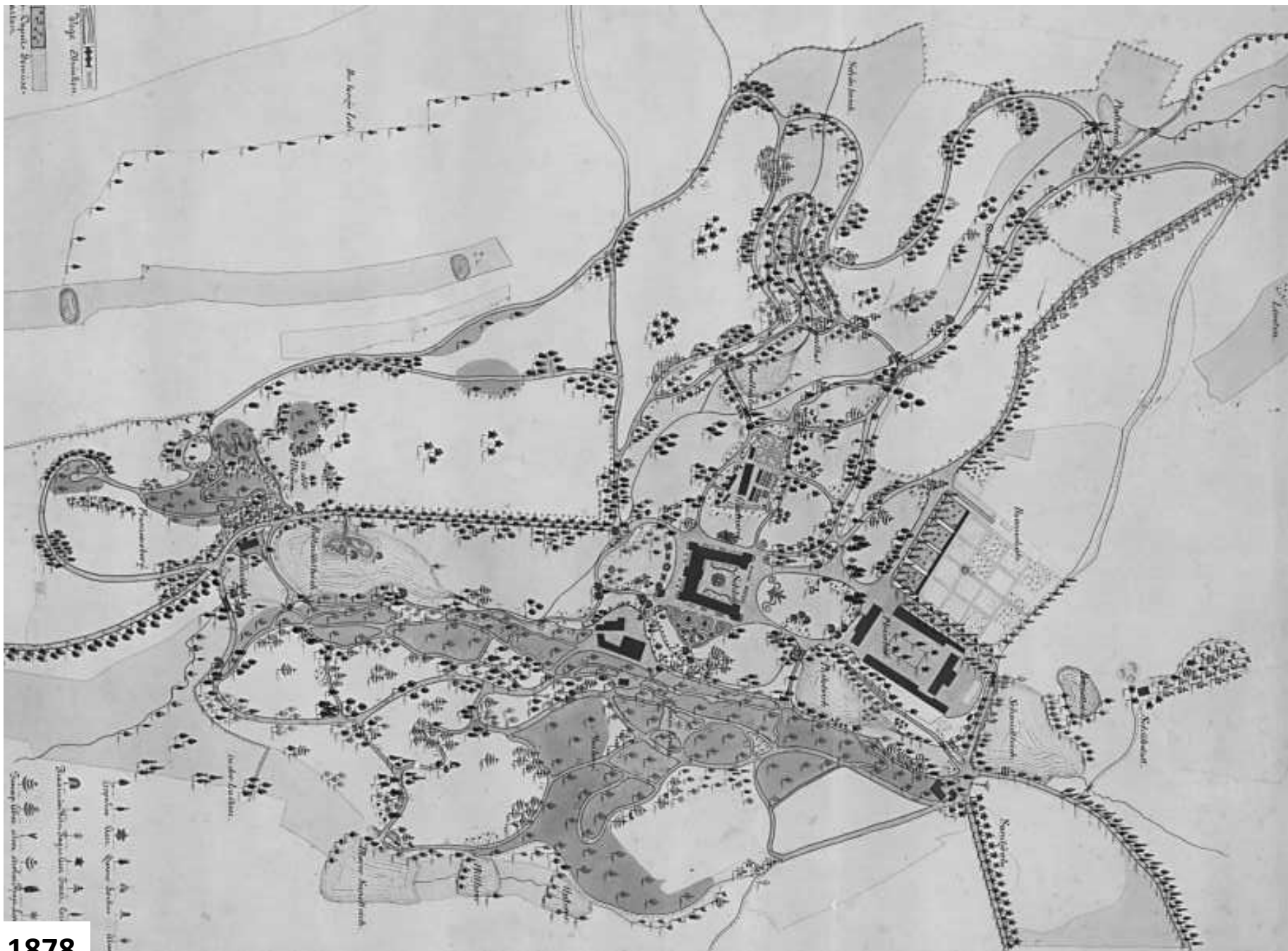
KREUZBILD AM MAIBERGE IM FÜRSTL. METTERNICH'SCHEN PARKE

von Königswarth in Böhmen, am 19. September 1855.

Königswarth Franz-Joseph Kynčperk (Böhmen)

Verlag des Königl. Hof- u. Kunstsch.

ALB 41





1950













Děkujeme Vám za pozornost

■ Ing. Lenka Křesadlová Ph.D.

NPÚ ÚOP v Kroměříži

