

## Zalesnění zemědělských pozemků na území Policka a Broumovska



V období 2001 - 2017

## Zalesňování zemědělských pozemků 92,85 ha

Skalka u České Metuje



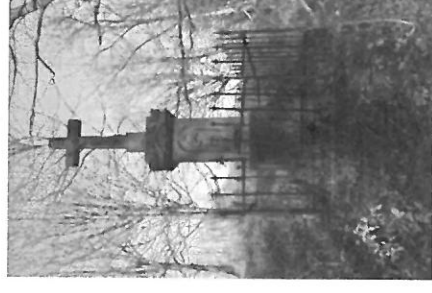
Celková výměra v uvedeném období 197,25 ha . Zalesnění především trvalých travních porostů a částečně orné půdy.



- V počátečním období se jednalo o pozemky velikosti 0,5 – 6 ha, které byly na různých katastrálních územích.
- Největší nárůst zalesnění zemědělské půdy byl v období programu HRDP 2003-2006. O výměře 112 ha. Z toho souvislá plocha 53,27ha.
- Další období 2007-2013 pokles zájmu na 42 ha.
- V současné době zalesněno 19,60 ha zemědělské půdy jednoho vlastníka.

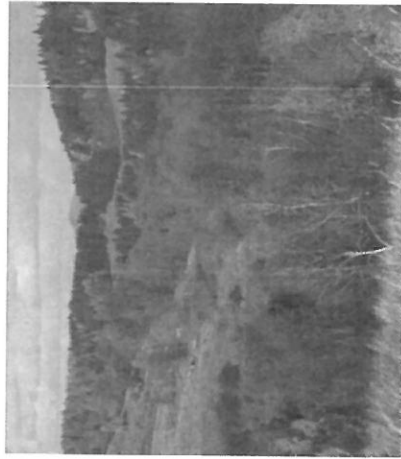
## Osídlení do r. 1945

- Počet obyvatel 304
- 66 domů
- Objekty – škola  
                  hospoda
- Zemědělství
- Tkalcovství



## Rok 1945-1946

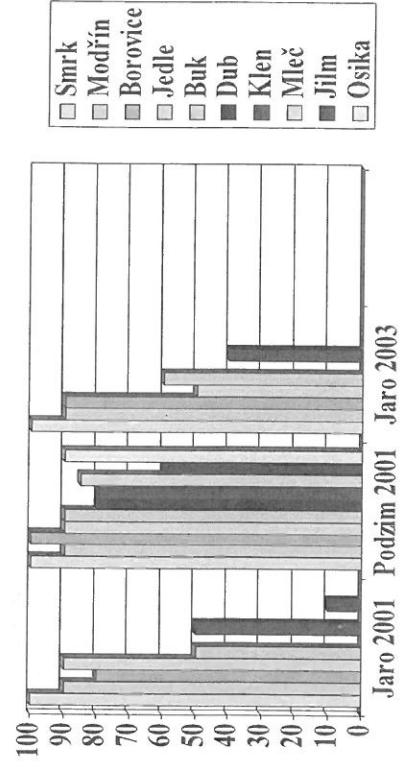
- Odsun
- 25 obyvatel
- Příděly
- Likvidace domů
- 19 domů



## I. etapa zalesnění 2001-2003

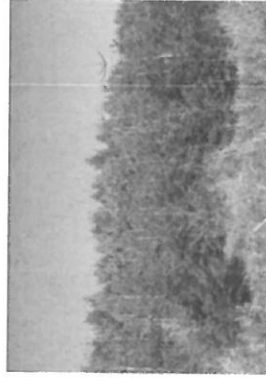
- Výměra 1.plocha 6,10 ha  
2.plocha 4,01 ha  
3.plocha 1,78 ha
- Projekt zalesnění VULHM Opočno  
BK 60% KL 10% JD 10%MD 5% SM 5%  
DB 5% JL 2% OS 2% DB 1%  
Program podpory - Mze ČR

## Ztráty zalesnění



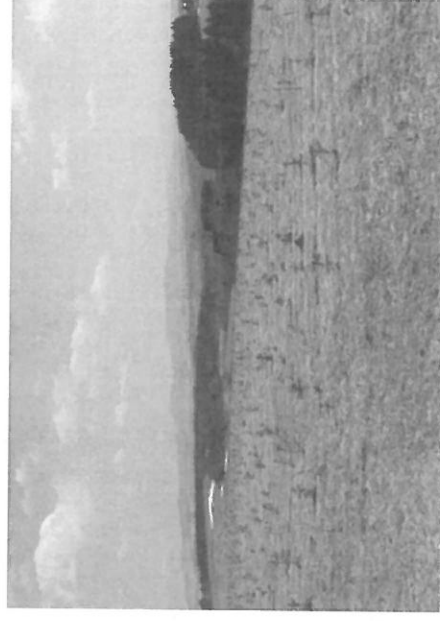
## II. etapa zalesnění 2004- 2006

- Celková výměra 81,64 ha
- Administrativní řízení
- Zalesněno 53,27 ha
- Zalesňovací projekt Lesprojekt Hradec Králové
- HRDP – nový program



2004 8,56 ha

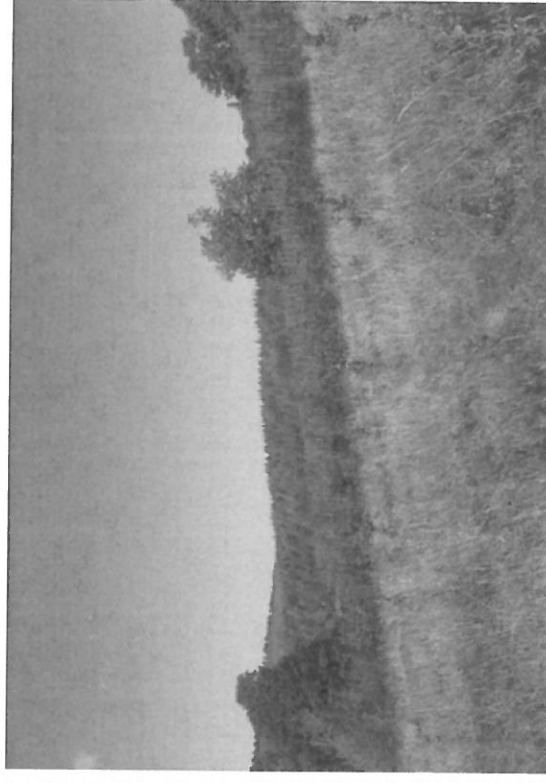
SM 3,84 ha 45%  
MD 0,85 ha 10%  
BK 2,13 ha 25%  
KL 1,70 ha 20%



Způsob výsadby : 30m šířka pruhů  
6 řad BK 4 řady KL přimíšení MD  
SM s kotlíky BK 0.02 ha  
nepravidelný okraj



2011



2005



- 27,14 ha
- SM 12,31 ha
- MD 2,68 ha
- BK 6,77 ha
- KL 5,37 ha

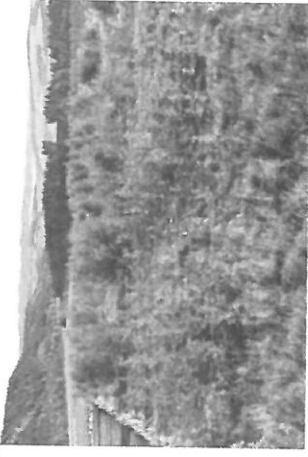
- 48 335 SM ; 60 449 BK ; 32 223 KL ; 8 056 MD
- Celkem 151 000 sazenic

2006



- 17,68 ha
- SM 7,95 ha
- MD 1,76 ha
- BK 3,53 ha
- KL 3,72 ha
- JD 0,69 ha

2011



2007



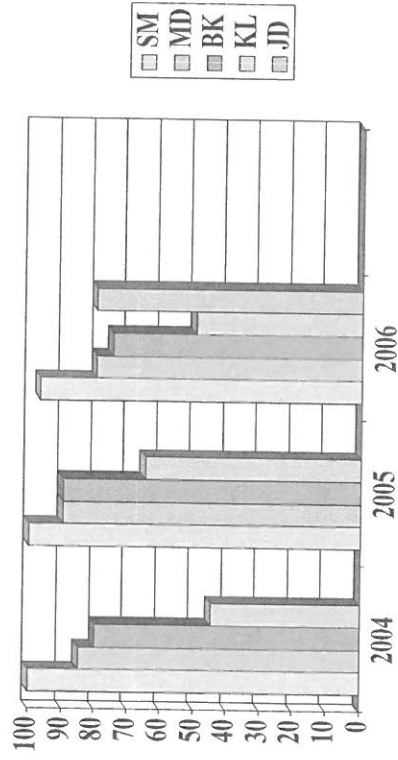
2011



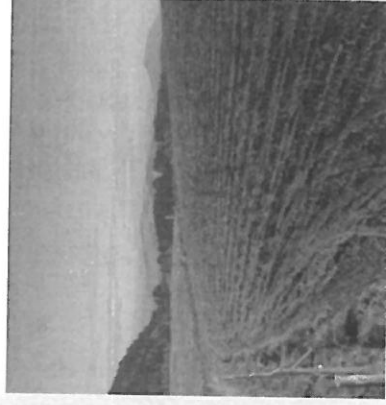
2007



## Ztráty zalesnění

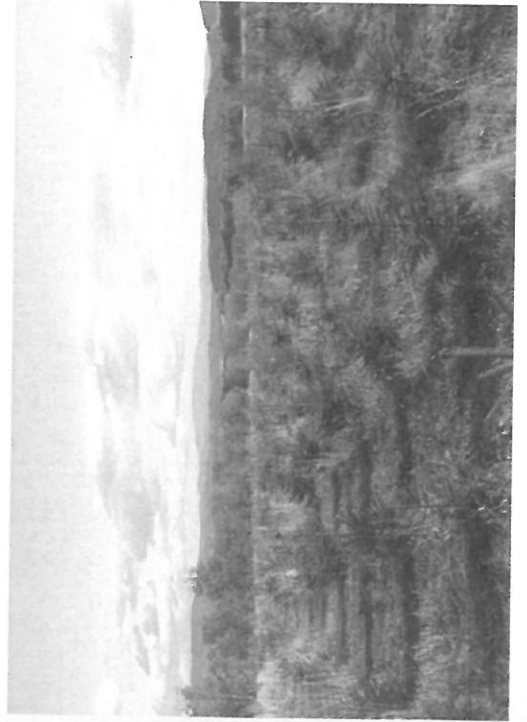


## III. etapa 2007



- 4,77 ha
- SM 2,79 ha
- MD 0,22 ha
- JD 0,22 ha
- BK 0,69 ha
- KL 0,48 ha
- LP 0,20 ha
- JS 0,17 ha

## Podpora PRV OSA II Zalesňování zemědělské půdy



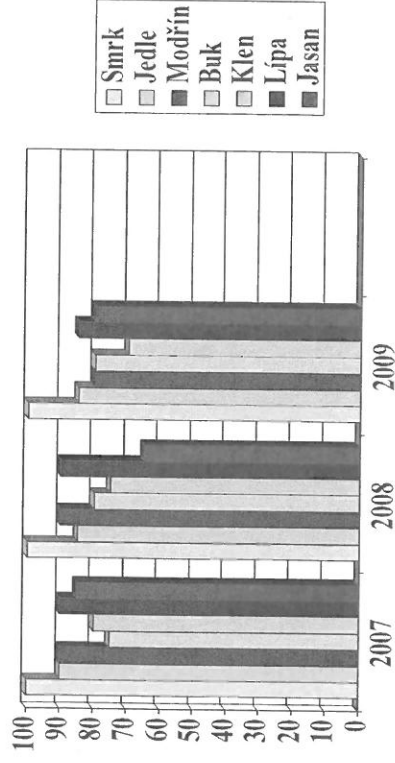
## Poslední úsek zalesnění 2011

9,46ha

- Na celkovou výměru vlastník dosáhl dokoupením ostatních zemědělských pozemků, které byly zalesněny.
- Částečně převodem v pochybnostech na pozemcích kde přirozenou sukcesí vznikly listnaté porosty.
- Celkově se výměra zvýšila o 22,92ha.



## Ztráty zalesnění



## Shrnutí zalesnění – stav dřevin

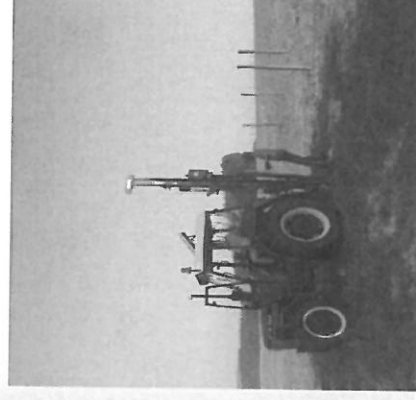
- Jako naprosto bezproblémová dřevina na nově zalesněné ploše byl smrk a modřín.
- Buk přesto že to je klimatická dřevina a byl sazen na otevřené ploše i když různých expozic dokázal bez výrazných ztrát dorůst do zajištění ve stanovené době.
- Jedle se vysazovala na malých zastíněných plochách ale tady se prodlužovala doba zajištění.
- Javor byl překvapivě naprosto problematickou dřevinou který se přes opakované vylepšování na části ploch nepodařil zajistit a dodnes živoří v sazených pruzích. Přitom přirozeně zmlazený na mezích které se neudržovaly rostl naprosto bez problémů.
- Jedním z hlavních faktorů úspěchu zalesnění je stav zvěře a ochrana kultur. Pro velikost plochy a oplocení bylo složité zabránit přístupu zvěře na oplocené plochy a následnému okusu listnatých dřevin.

## Technika výsadby



- Zalesňovací stroj
- Ruční výsadba jediňě v případě vylepšení.

## Následná péče – stavby oplocení a ochrana kultur.



- Zavěšování – neosvědčilo se na volných plochách, poškození pletiva.
- Zatloukání kůlu v rozpětí 3-4m, zavěšování každý třetí kůl. Drátěné pletivo 160 cm vysoké.
- Ochrana kultur vyžínání první dva roky 2 x za vegetační rok, v prvních letech sekačky, rotačky, v posledních mulčovače (vydržely).

## Stavba drátěné oplocenky

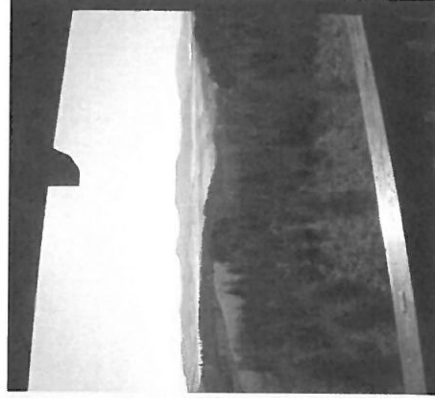


## Kontroly SZIF

- První kontrola 2007
- 2 inspektoři
- 30ha půdních bloků
- 12 inspektorů
- metodici



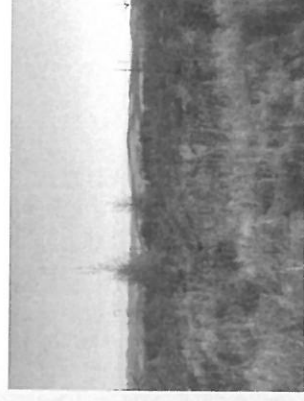
## Kontroly SZIF



- Pravidelně každý rok
- Opakovaně stejné plochy, nové plochy
- Měření ,přepočítávání stromků
- Změna metodiky u HRDP, EAFRD

## Budoucnost porostů na Skalce

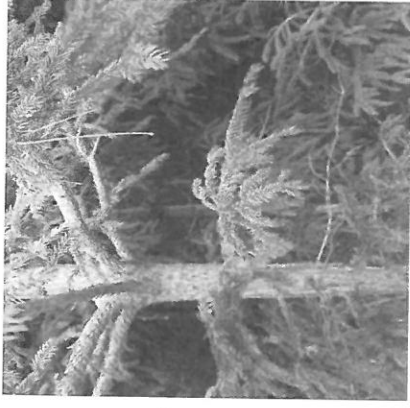
- V současnosti jde o zajištěné porosty bez nutnosti následné péče o kultury. Zpracovaný LHP na období 2017-2026
- Vlastník plánuje zalesnit ještě 3,5 ha zemědělské půdy, které po pětiletém úsilí mu povolila místní správa CHKO.
- Na nelesních pozemcích v údolí vybudoval dva rybníky.



## Škody zvěří

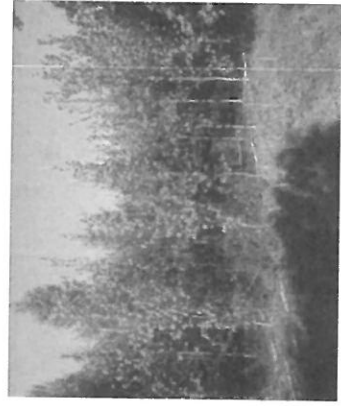
- Rozsáhlé území bez pohybu návštěvníků lesa jako ideální plocha pro vysokou zvěř.
- Zvěř byla pro výsadbu problémem i přes oplocení.
- Škody především na smrčku a jedli.
- vytloukání  
okus  
ohryz

Vlastník ukončil své členství v místním honebním sdružení a založil si s dalšími dvěma vlastní.



## Prořezávky :přiblížovací linky; rozčlenění porostů.

- Prořezávky –intenzita a způsob ovlivněný stavem zvěře -především jeleni. Problémy s uvolněním smrkových porostů.
- Přiblížovací linky využití pruhu s výsadbou javoru klenu,kde docházelo k výrazným ztrátám a ptes dosadby se úseky nepodařilo dopěstovat do zajištěné kultury.
- Ekonomika prořezávek pro zlepšení- využití na přístupných plochách na štěpkování a následný odvoz do elektrárny Trutnov Poříčí.



**Děkuji za pozornost**  
**Binar Luboš**

