

# Oblastní plány rozvoje lesů

Rekreační funkce

a

příměstské lesy

v

Královéhradeckém  
a Pardubickém kraji

# Funkce lesa

## ❖ Požadavky na využití lesů

- Požadavky na plnění rekreační funkce lesů  
– ve větší míře až v 19. století
- Lázeňství
- Turistika
- Sekundární bydlení – chatové osady
- Sportovně-rekreační aktivity
- Naučně-vzdělávací aktivity

# Rekreační funkce

## ❖ Rozvoj lázeňství – Janské Lázně



# Rekreační funkce

## ❖ Rozvoj lázeňství – lázně Velká Roudka



# Rekreační funkce

## ❖ Rozvoj lázeňství – minerální lázně Balda



# Rekreační funkce

## ❖ Rozvoj turistiky

Stavba rozhleden

Králický Sněžník



# Rekreační funkce

- ❖ Kramářova turistická chata a rozhledna



# Rekreační funkce

## ❖ Rekreační potenciál

- Lokalizační podmínky (atraktivita přírody a krajiny, kulturní hodnoty a pozoruhodnosti)
- Realizační podmínky (předpoklady dopravní a materiálně technické – vybavenost území)

### Pojmy:

- Rekreační atraktivita území
- Rekreační infrastruktura území
- Rekreační efekt (míra využití potenciálních rekreačních schopností území pro požadované potřeby rekreace)
- Rekreační kapacita území (únosnost krajiny)



# Rekreační funkce

## ❖ Rekreační potenciál

- Limity využití území (omezení vyplývající z právních předpisů – např. ochrana přírody, sesuvná území, ...)



usměrnění pohybu rekreantů

- Rekreace střednědobá a krátkodobá

# Rekreační funkce

## ❖ Rekreační potenciál

### ➤ Celkový rekreační potenciál:

- Přírodní a krajinná hodnota území
- Kulturně-historická hodnota území
- Infrastrukturní vybavenost pro rekreaci v území
- Celková ubytovací kapacita území

*zpracoval: Ing. Robert Hruban (ÚHÚL Brandýs n. L., pob. Kroměříž)*

*grafické zpracování: Ing. Robert Hruban (ÚHÚL Brandýs n. L., pob. Kroměříž)*

# Rekreační potenciál území

## Přírodní a krajinná hodnota území



Přírodní hodnota

- 1
- 2
- 3
- 4
- 5
- 6
- 7

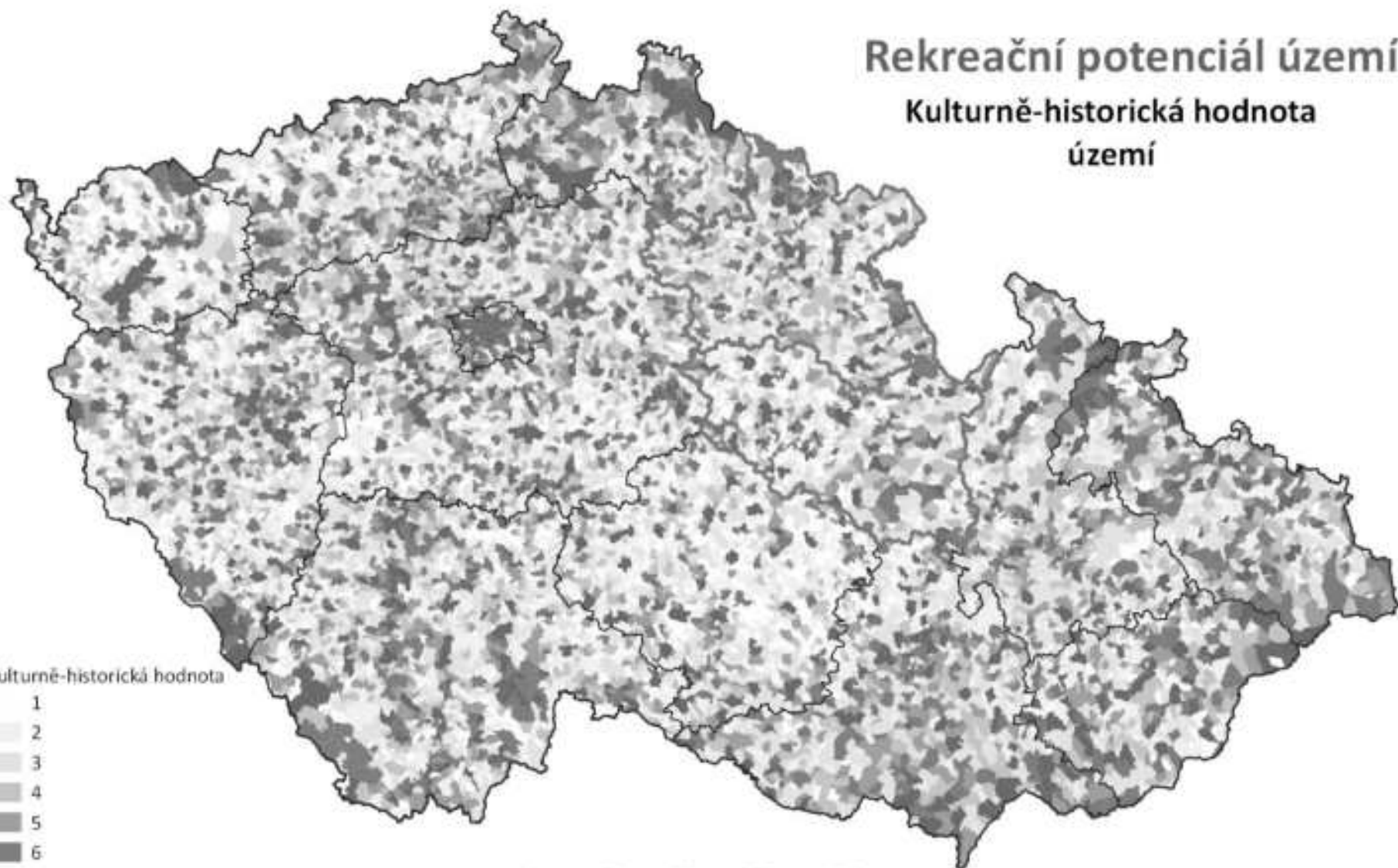
- hranice krajů
- hranice krajů - HKK, PAK
- státní hranice

0 25 50 75 100 km



# Rekreační potenciál území

## Kulturně-historická hodnota území



Kulturně-historická hodnota

1

2

3

4

5

6

7

☐ hranice krajů

☐ hranice krajů - HKK, PAK

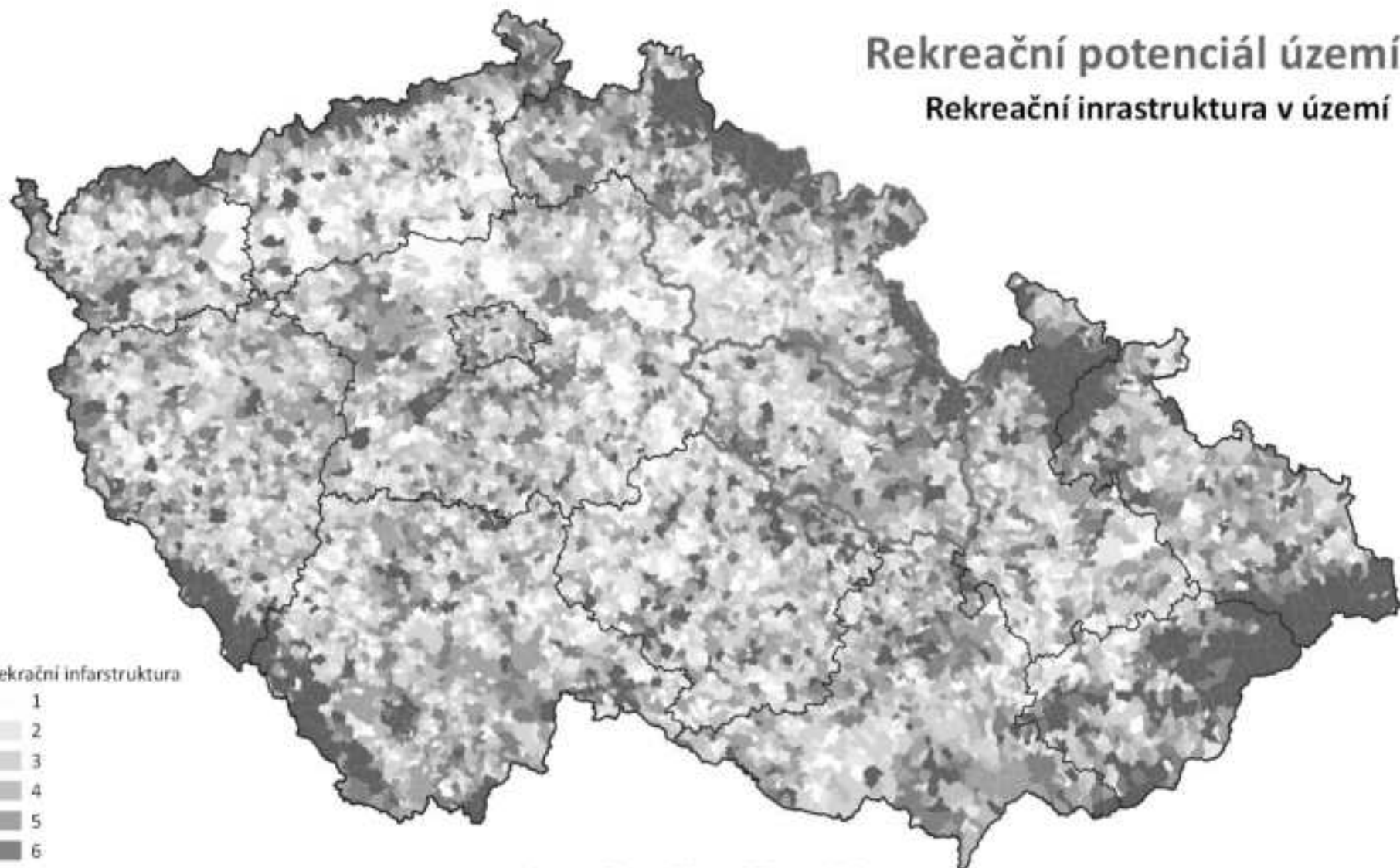
☐ státní hranice

0 25 50 75 100 km



# Rekreační potenciál území

## Rekreační infrastruktura v území



Rekreační infrastruktura

1

2

3

4

5

6

7

☐ hranice krajů

☐ hranice krajů - HKK, PAK

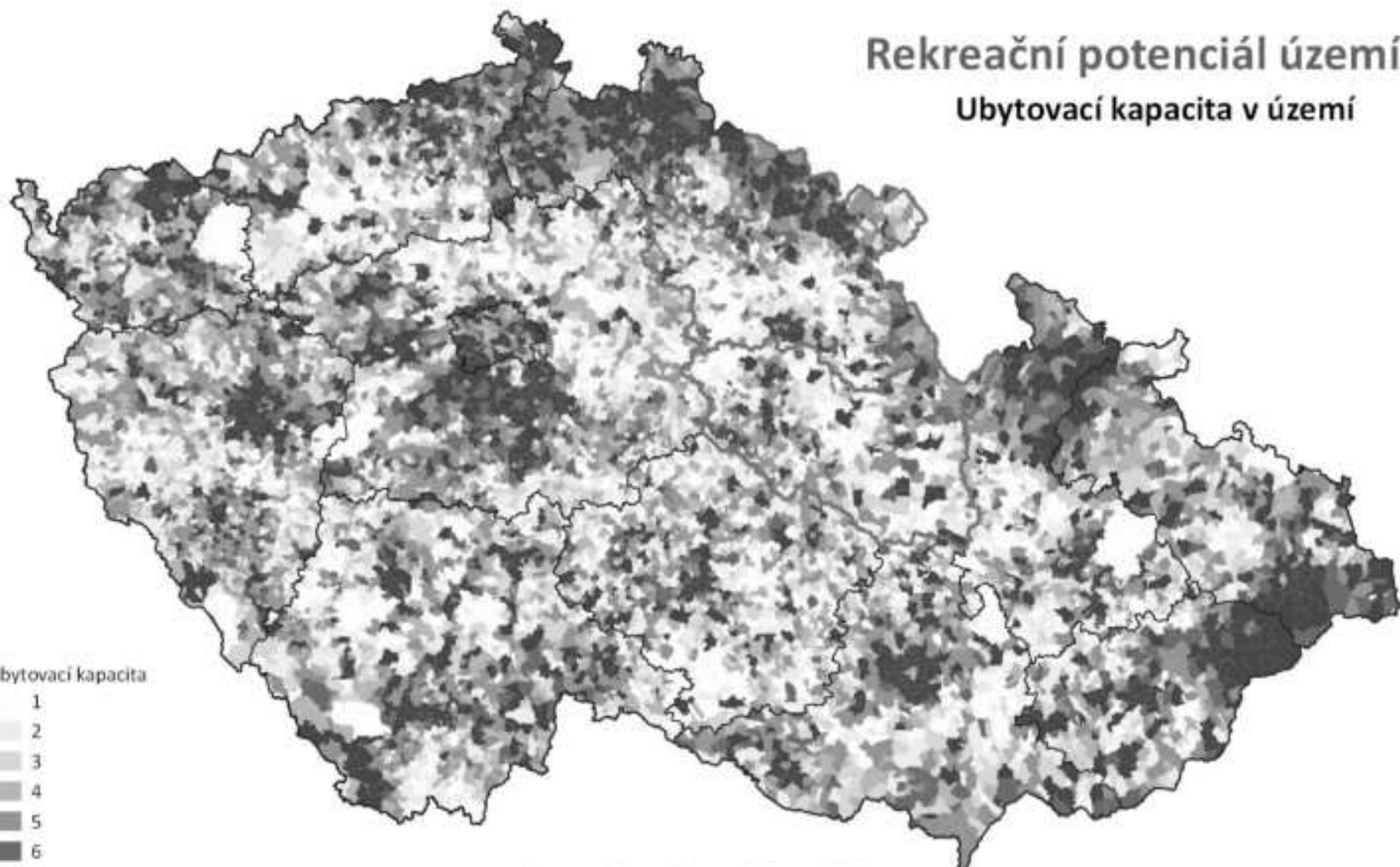
☐ státní hranice

0 25 50 75 100 km



# Rekreační potenciál území

## Ubytovací kapacita v území



Ubytovací kapacita

1

2

3

4

5

6

7

☐ hranice krajů

☐ hranice krajů - HKK, PAK

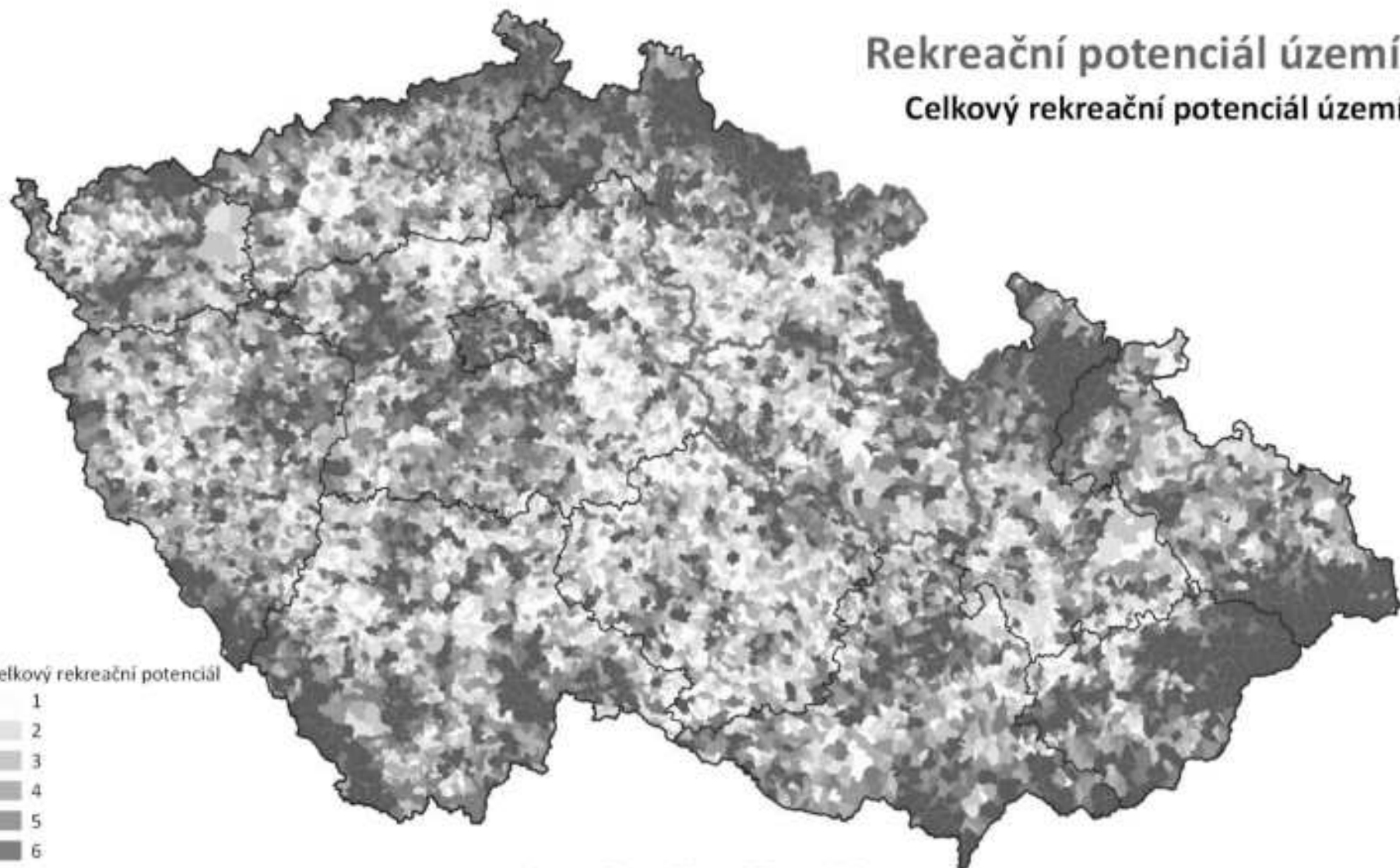
☐ státní hranice

0 25 50 75 100 km



# Rekreační potenciál území

## Celkový rekreační potenciál území



Celkový rekreační potenciál

- 1
- 2
- 3
- 4
- 5
- 6
- 7

- hranice krajů
- hranice krajů - HKK, PAK
- státní hranice

0 25 50 75 100 km





# Příměstské lesy

- ❖ **Lesy v bezprostřední blízkosti města, popřípadě sídelní aglomerace**
- **Termín příměstský nevyjadřuje žádnou funkci lesa**
- **Vyjadřuje polohu lesa v krajině**



# Příměstské lesy

- ❖ **Funkční poslání (různé)**
  - **Funkce rekreační**
  - **Funkce bioklimatická**
  - **Funkce hygienická**

# Příměstské lesy

- ❖ **Vybavení pro rekreační využití**
  - **Naučné stezky**
  - **Studánky**
  - **Pomníky**
  - **Rekreační palouky**
  - **Altány**
  - **Dětská hřiště**
  - **Lavičky**
  - **Odpadkové koše a další prvky**

# Příměstské a další lesy se zvýšenou rekreační funkcí

## ❖ Omezení hospodaření v lese

- Zvýšené náklady (chatové osady, cyklotrasy, ...)
- Účelové hospodaření (výhledy, struktura porostu)



## ❖ Kategorie lesů – lesy zvláštního určení [§ 8 odst. 2 písm. c) zákona č. 289/1995 Sb.]

# Lesy lázeňské

## ❖ Omezení hospodaření v lese

- Zvýšené náklady (odpočinková vybavenost, ...)
- Účelové hospodaření (výhledy, struktura porostu)



- ## ❖ Kategorie lesů – lesy zvláštního určení
- [§ 8 odst. 2 písm. b) zákona č. 289/1995 Sb.]





# Rekreační lesy Podhůra

Použit materiál z prezentace

Ing. Zdeňka Odvárky

jednatel Městských lesů Chrudim, s.r.o.



# Rekreační lesy Podhůra

- rozkládají se na úpatí Železných hor o rozloze 360 ha ( z toho Město Chrudim vlastní 123,63 ha)
- první rozsáhlejší komplex lesů, který navazuje na rovinatou oblast Polabí

**Chrudim –  
Rekreační lesy  
Podhůra**





# Studie rekreační lesy Podhůra

První ucelená studie, která řešila problematiku rozvoje rekreačních lesů – vypracovaná v roce 2005

□ Tři okruhy problémů :

vlastní vybavení a stavby na obvodu rekreačních lesů, napojení komplexu na okolí

□ Projekt je řešen ve spolupráci s dalšími partnery ( Město Chrudim, Město Slatiňany, Lesy české republiky, s.p., Obec Rabštejnská Lhota, Mikroregion Chrudimsko)



- blue – tourist trails
- pink – jogging trails
- brown – horseback trails
- red – cycling trails

# Lesní stezka Podhůra

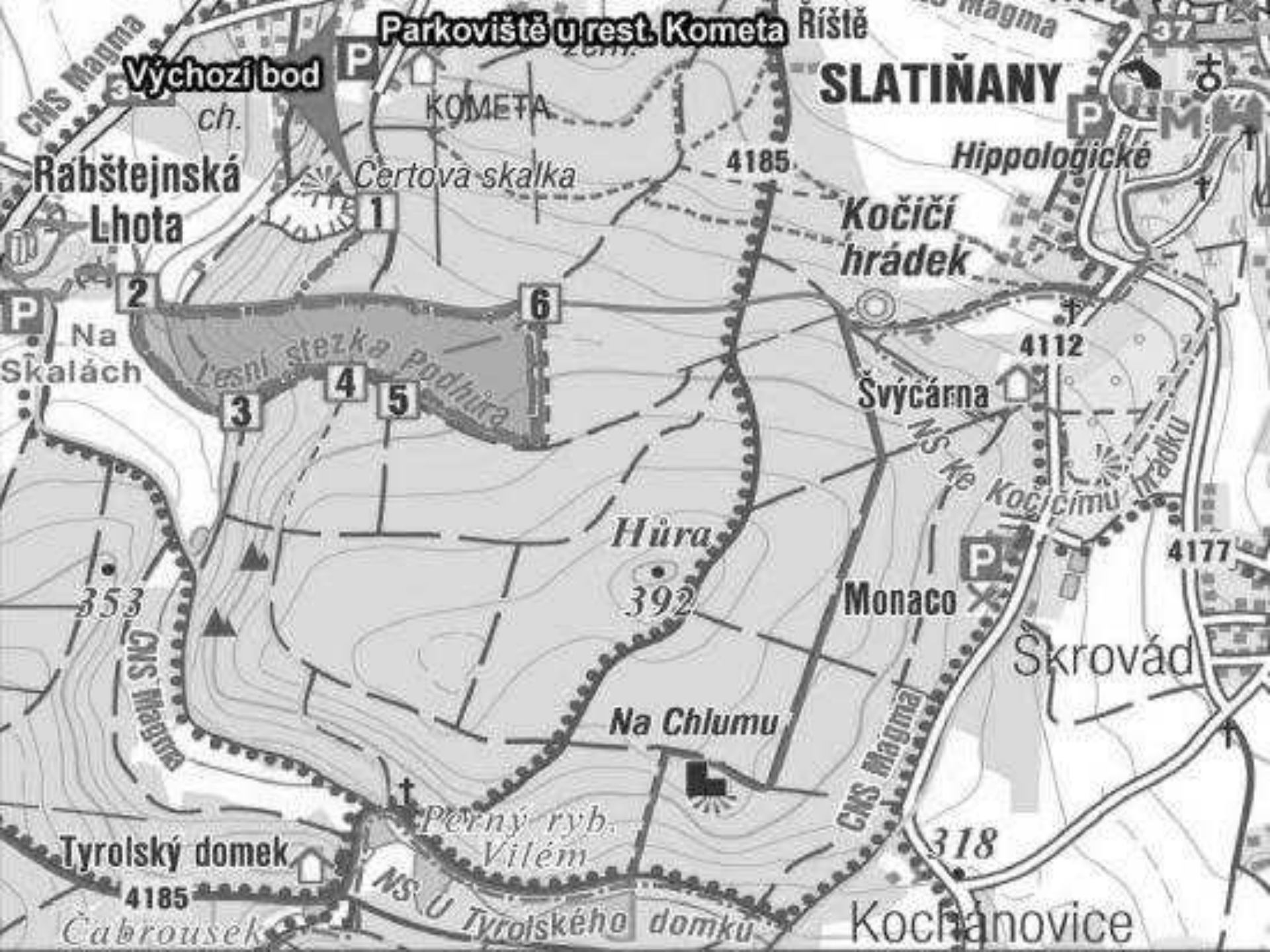
- k vycházkám veřejnosti i v rámci programů lesní pedagogiky je intenzivně využívána Lesní stezka Podhůra (vybudována r. 2006)



# Lesní stezka Podhůra

---

- ❖ Na stezce je 6 zastavení popisujících život v lese
  - ▣ 1. Čertova skalka
  - ▣ 2. Přirozená obnova lesa
  - ▣ 3. Lesní studánka
  - ▣ 4. Člověk a les (odpočinkové místo)
  - ▣ 5. Dějiny lesa
  - ▣ 6. Chrudimský les (odpočinkové místo)
- Na každé zastávce je připravena otázka, jejíž řešení lze ověřit na následujícím zastavení



Parkoviště u rest. Kometa

Výchozí bod

SLATIŇANY

Rabštejská Lhota

Čertova skalka

Hippologické

Kočičí hrádek

Na Skalách

Lesní stezka pod hůra

Svýčárna

Hůra

Monaco

Škrovád

Na Chlumu

Tyrolský domek

Perný ryb. Vilém

Kochanovice

Čabrousek

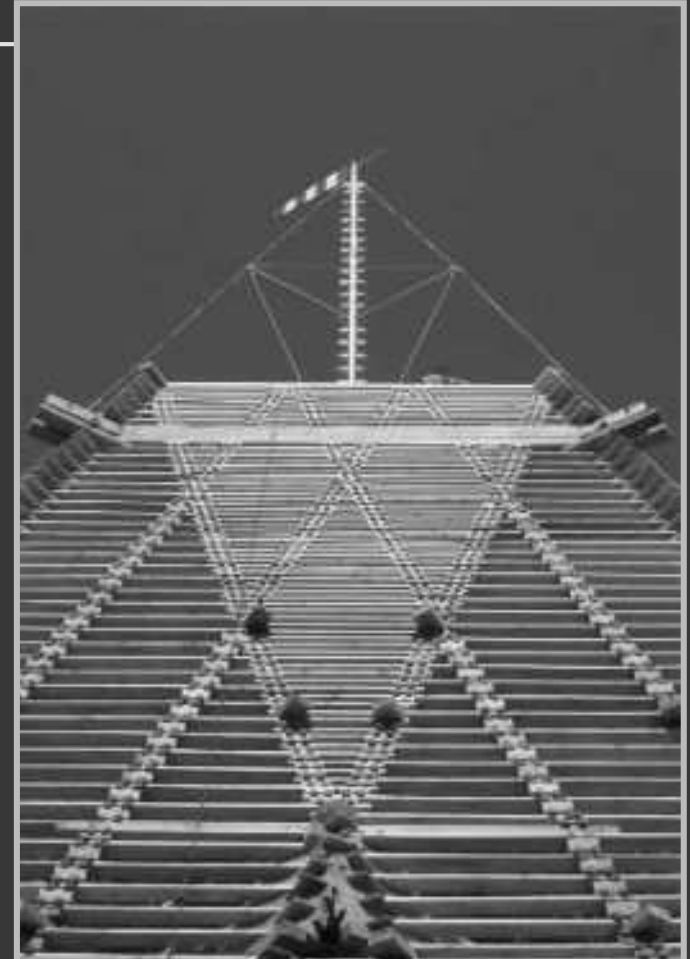
NS u Tyrolského domku

# Další rekreační prvky

- Rozhledna Bára
- Lanový park pro děti a dospělé
- Venkovní tělocvična
- Dětská hřiště



Lanový park



Rozhledna Bára

# Rozhledna Bára



# Nejkrásnější rozhledna pardubického kraje r. 2010 a r. 2011

- ❑ Rozhledna Bára
- ❑ Zároveň je velmi využívána i možnost občerstvení v obslužném domku rozhledny





# Lanový park pro děti i dospělé





# Lanový park pro děti i dospělé

---

- Lanový park je v režii Městských lesů Chrudim, s.r.o.
- Provoz lanového parku zabezpečuje pracovník Městských lesů Chrudim, s.r.o.
- Provozní řád
- Rezervační systém

Podrobné informace na [www.lesychrudim.cz](http://www.lesychrudim.cz)  
[www.podhura.cz](http://www.podhura.cz)



# Lesní cesty, cyklostezky, hipostezky

- celý komplex je protkán sítí cest a pěšin, velká část je modernizována – oprava z ROP 2009



# Venkovní tělocvična

- I tato novinka si našla již své stálé návštěvníky
- Byla vytvořena především pro ty, kteří si chtějí aktivněji odpočinout



# Vybudování singltrekových stezek

- Terénní úprava lesa nenarušující okolí
- Šířka cesty se pohybuje kolem 80 cm
- Cesta vedeny téměř po vrstevnici (max. 5% sklon)
- První příměstský singltrek v ČR



# LESNÍ PEDAGOGIKA

---

- Je jedním z hlavních úkolů společnosti Městské lesy Chrudim, s. r. o.
- Lesní pedagogikou se zabýváme od roku 2006
- Výuka probíhá přímo v lese s lesníkem nebo lesním pedagogem
- Děti si les ohmatají, očichají, hrají různé hry a dozvědí se odborné věci navazující přímo na oblast rekreačních lesů



# LESNÍ PEDAGOGIKA

---

- ❖ Nabídka programů pro mateřské školy
- ❖ Nabídka programů pro 1. stupeň ZŠ
- ❖ Nabídka programů pro 2. stupeň ZŠ

Podrobné informace na [www.podhura.cz](http://www.podhura.cz)



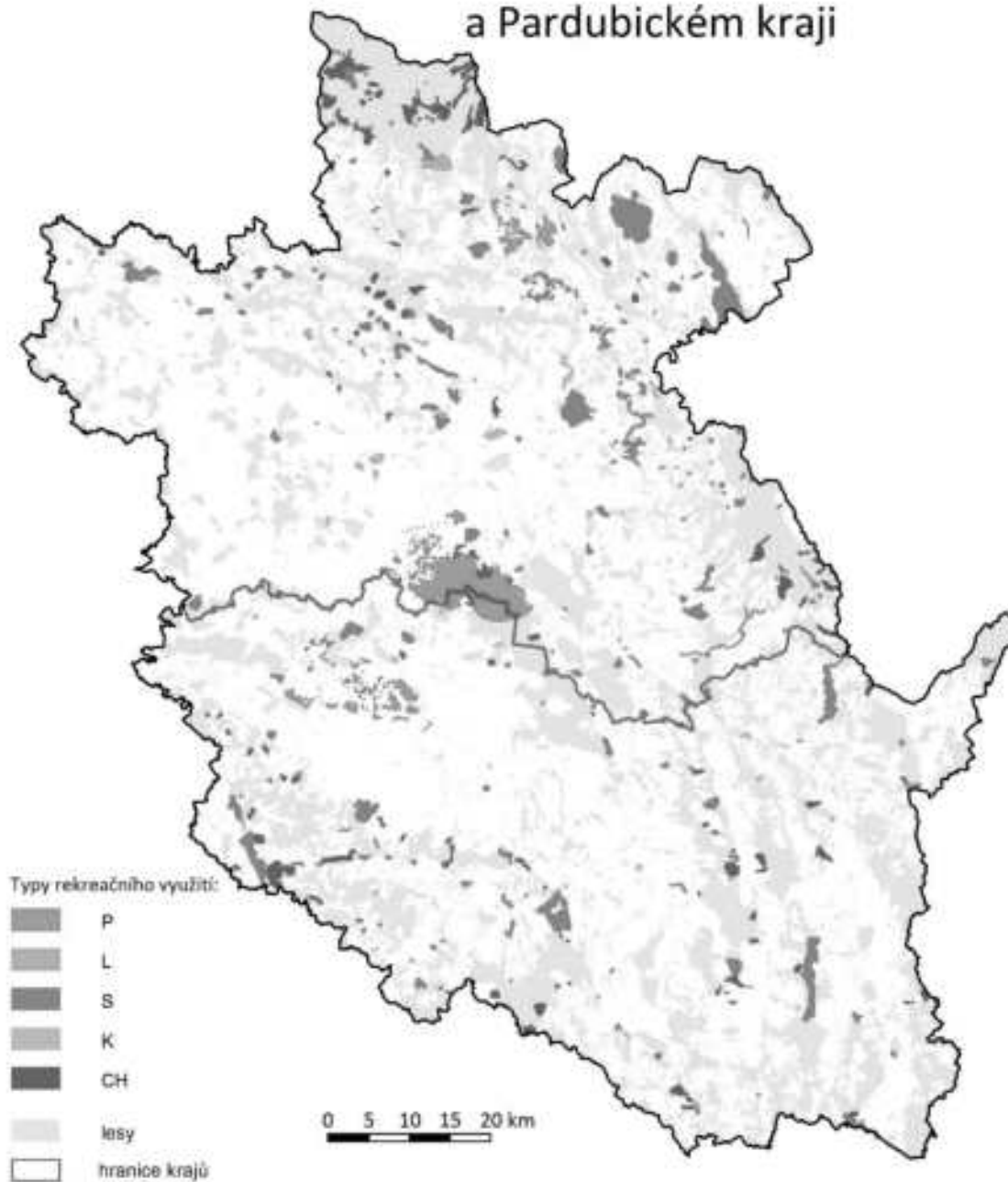


# Lesy zatížené rekreací

## ❖ Typy rekreačního využití

- Lesy zatížené příměstskou rekreací (P)
- Lesy zatížené lázeňskou rekreací (L)
- Lesy zatížené sportovní-turistickou rekreací (S)
- Lesy zatížené zajištěním kulturních a vzdělávacích požadavků (K)
- Lesy zatížené fenoménem sekundárního bydlení (CH)

# Lesy zatížené rekreací v Královéhradeckém a Pardubickém kraji



# Lesy zatížené rekreací

## ❖ Královéhradecký kraj

11,7 % z lesních pozemků (154 600 ha), tj. 18 080 ha

## ❖ Pardubický kraj

6,8 % z lesních pozemků (139 300 ha), tj. 9 440 ha

# Lesy zvláštního určení

❖ **Příměstské a další lesy se zvýšenou rekreační funkcí [§ 8 odst. 2 písm. c) zákona č. 289/1995 Sb.]**

➤ **Královéhradecký kraj**

**3,6 % z lesních pozemků (154 600 ha), tj. 5 600 ha**

➤ **Pardubický kraj**

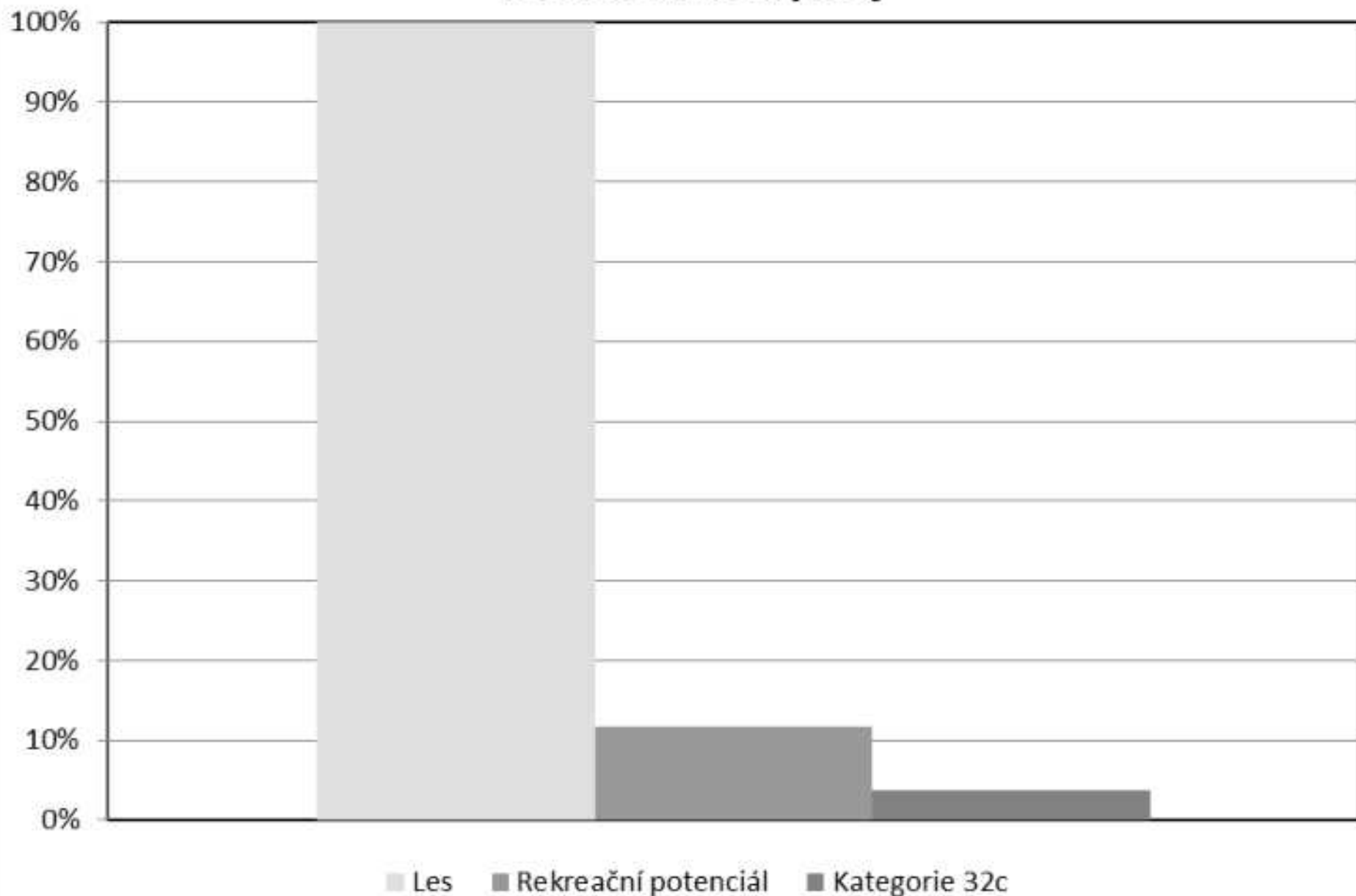
**1,5 % z lesních pozemků (139 300 ha), tj. 2 110 ha**

*zdrojová data: Mgr. Ivo Sirota (ÚHÚL Brandýs n. L., pob. Olomouc)*

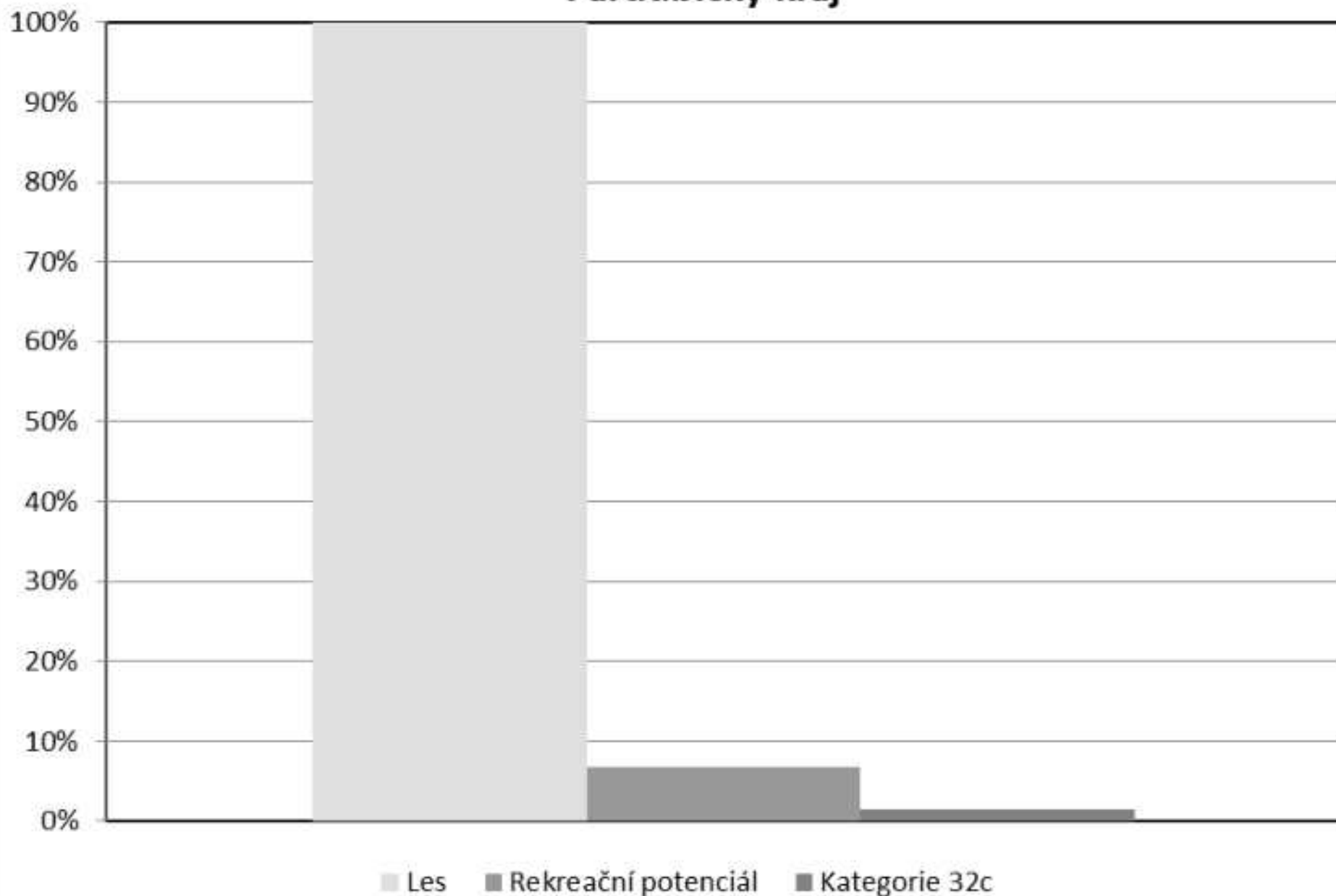
*zpracování dat: Mgr. Petra Neničková (ÚHÚL Brandýs n. L., pob. Olomouc)*

*grafické zpracování: Ing. Pravoslav Kopecký (ÚHÚL Brandýs n. L., pob. Hradec Králové)*

## Podíl rekreačního potenciálu a kategorie 32c na ploše lesa Královéhradecký kraj

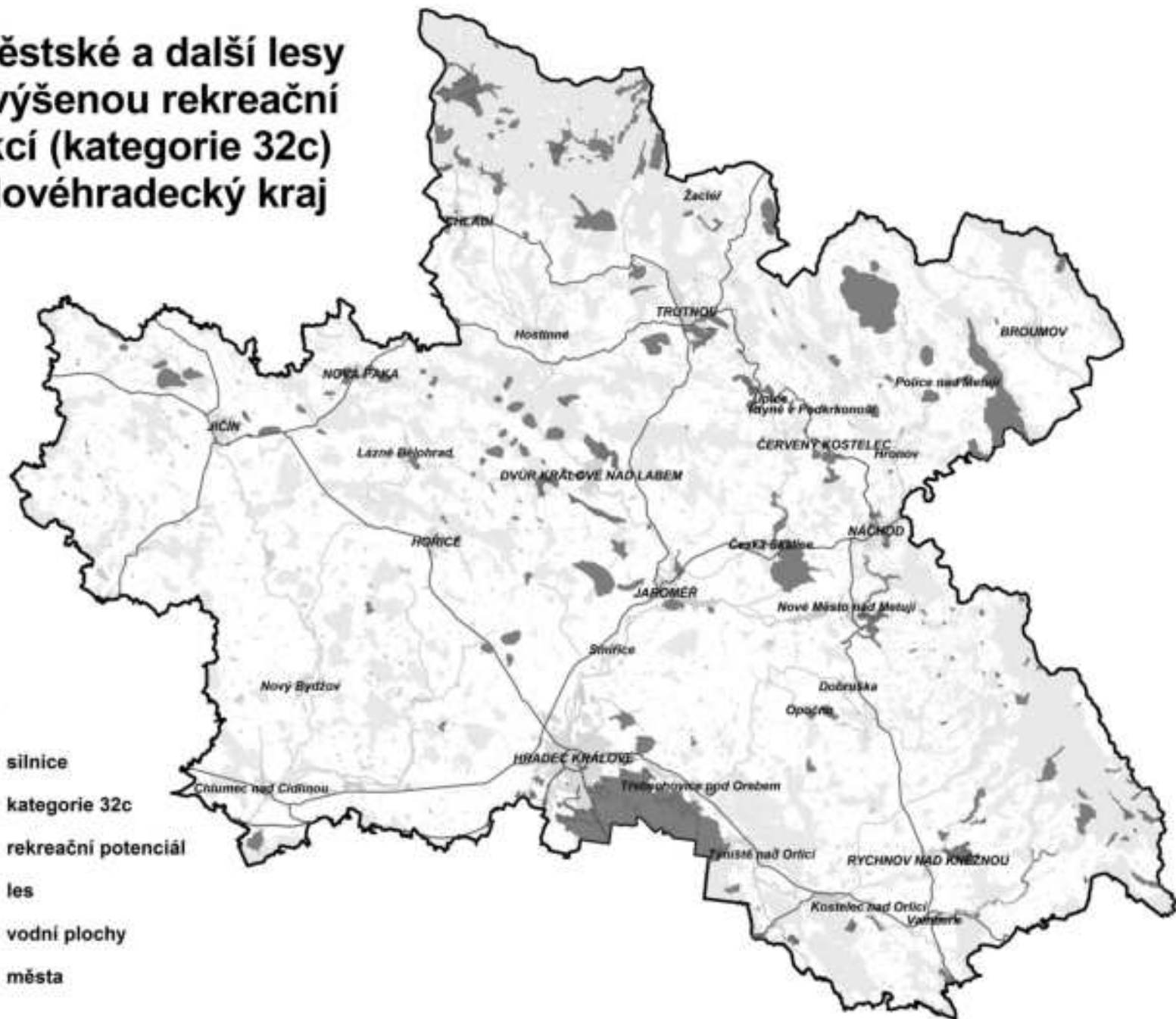


## Podíl rekreačního potenciálu a kategorie 32c na ploše lesa Pardubický kraj



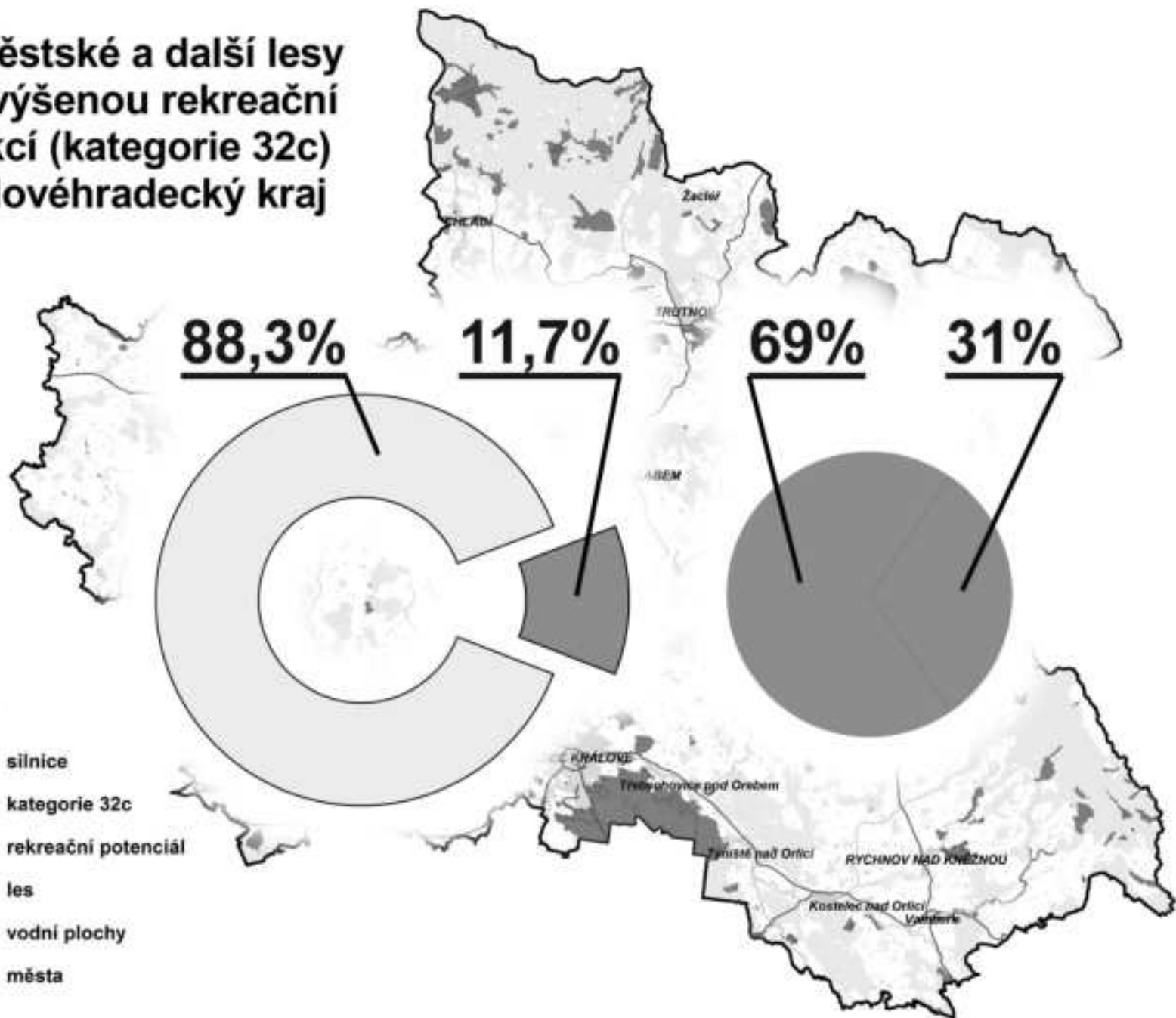


# Příměstské a další lesy se zvýšenou rekreační funkcí (kategorie 32c) Královéhradecký kraj





# Příměstské a další lesy se zvýšenou rekreační funkcí (kategorie 32c) Královéhradecký kraj



# Lesy zvláštního určení

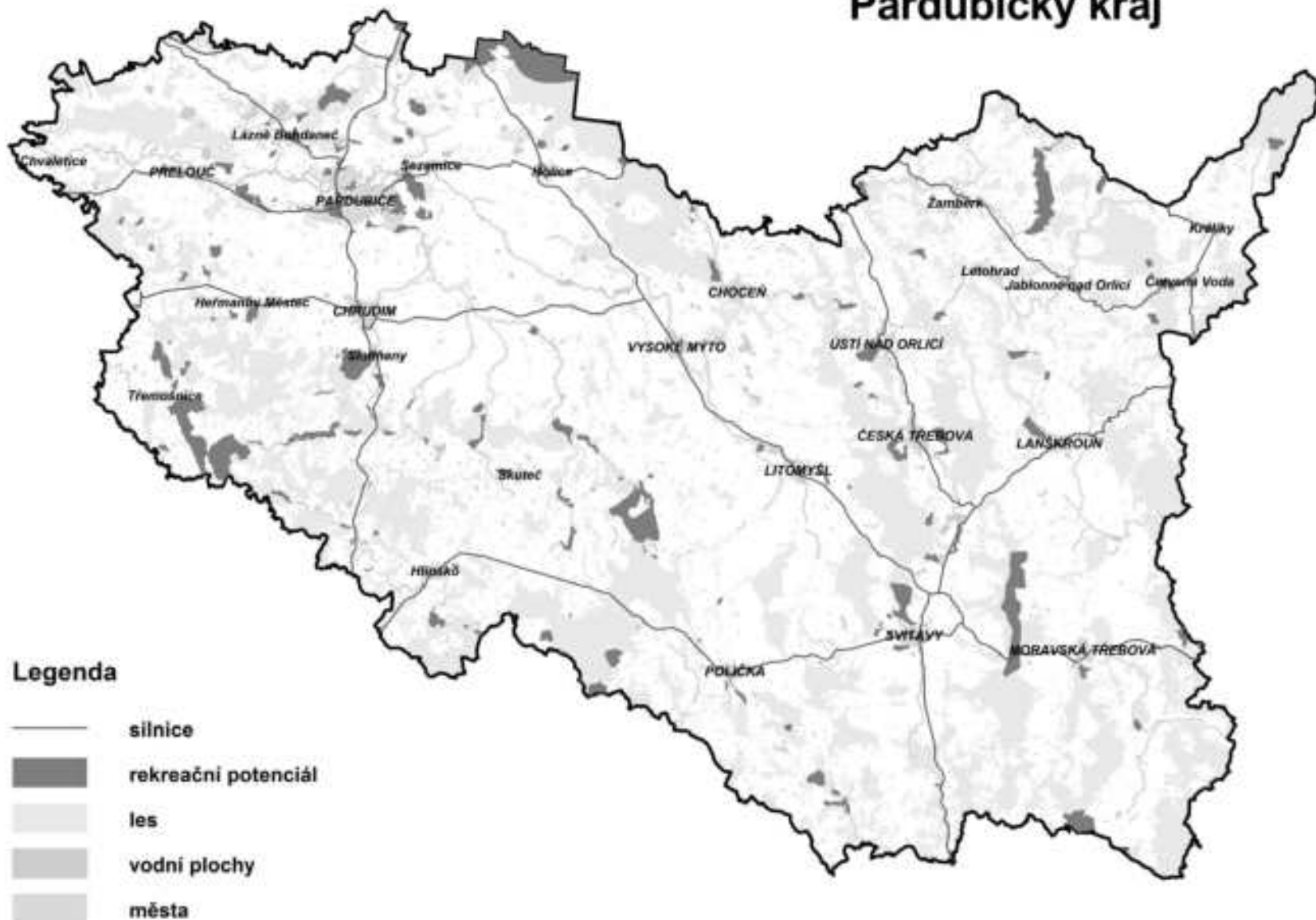
❖ **Příměstské a další lesy se zvýšenou rekreační funkcí [§ 8 odst. 2 písm. c) zákona č. 289/1995 Sb.] – 32c**

➤ **Královéhradecký kraj**

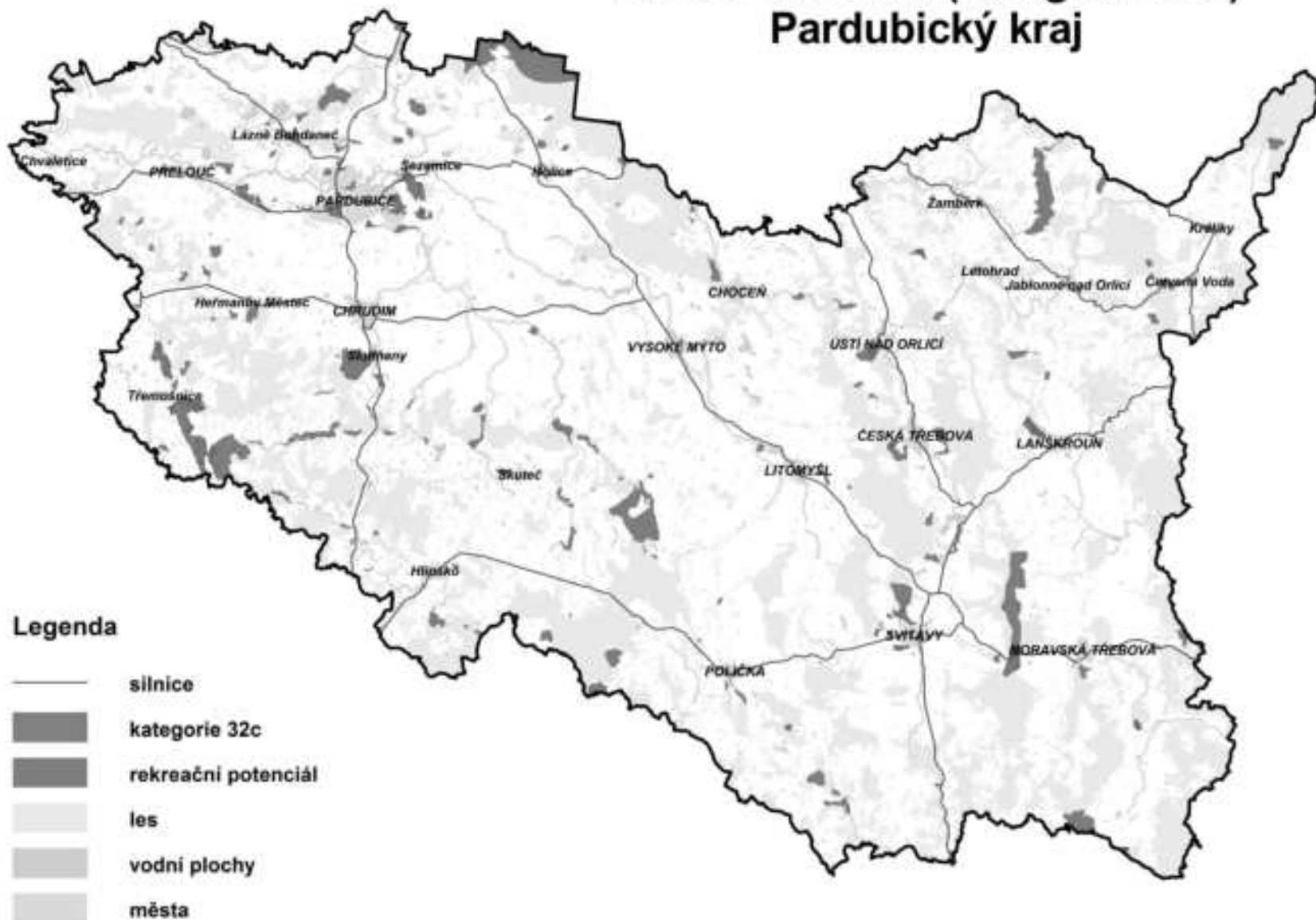
Největší městské lesy	Celková rozloha (ha)	Výměra 32c (ha)	(%)
Městské lesy Hradec Králové	3 695	3 409	92
Městské lesy Trutnov	2 349	646	27
ML Dvůr Králové nad Labem	2 252	539	24

**Poznámka: ML Hradec Králové zasahují také do Pardubického kraje a tam se nachází 200 ha kategorie 32c – celkem 98 % 32c  
Město Trutnov má pozemky i v rámci LHC ČLA Trutnov a tam se nachází dalších 171 ha kategorie 32c – celkem 32 % 32c**

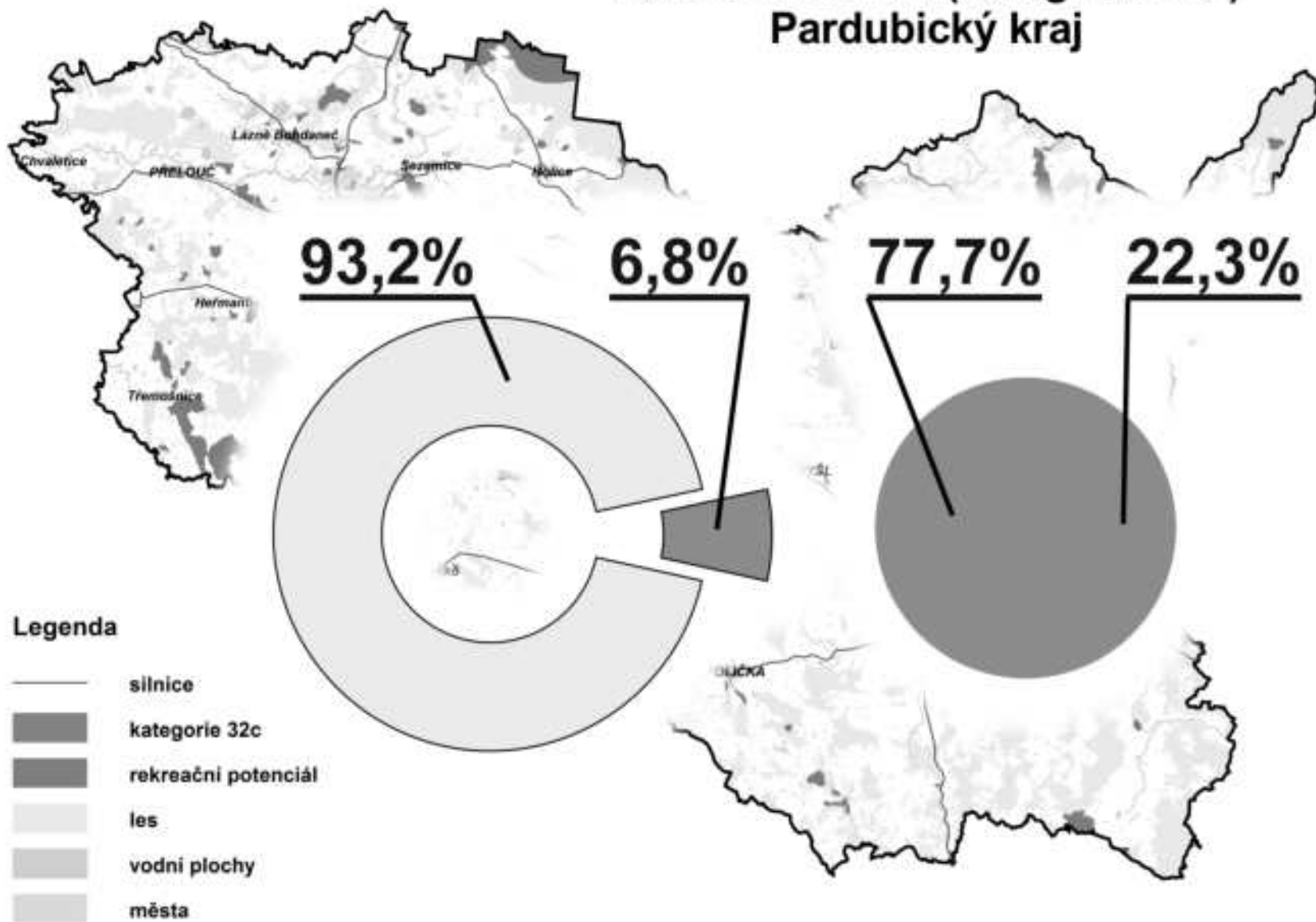
# Rekreační potenciál Pardubický kraj



# Příměstské a další lesy se zvýšenou rekreační funkcí (kategorie 32c) Pardubický kraj



# Příměstské a další lesy se zvýšenou rekreační funkcí (kategorie 32c) Pardubický kraj



# Lesy zvláštního určení

- ❖ **Příměstské a další lesy se zvýšenou rekreační funkcí [§ 8 odst. 2 písm. c) zákona č. 289/1995 Sb.] – 32c**

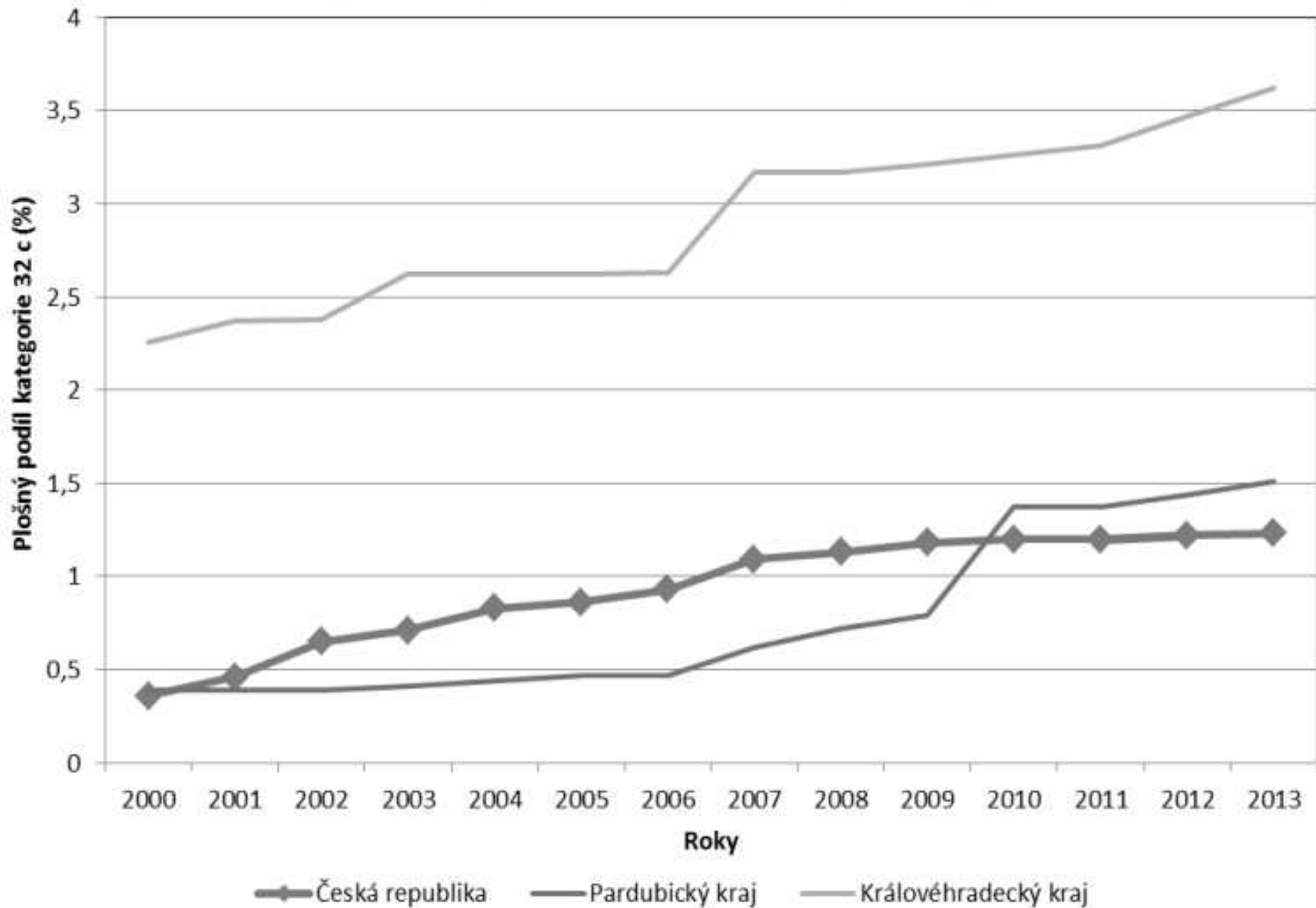
- **Pardubický kraj**

Největší městské lesy	Celková rozloha (ha)	Výměra 32c (ha)	(%)
Městské lesy Pardubice	464	445	96
Městské lesy Chrudim	454	123	27
Městské lesy Svitavy	127	71	56

**Poznámka: ML Hradec Králové zasahují také do Pardubického kraje a tam se nachází 200 ha kategorie 32c**

**ML Lanškroun z celkové rozlohy 315 ha mají v kategorii 32c 70 ha, tj. 22 % z celkové rozlohy majetku**

## Přehled plošného podílu kategorie 32c v jednotlivých letech



**Děkuji za pozornost**

**Ing. Vítězslav Krystýn**

Ústav pro hospodářskou úpravu lesů  
Brandýs nad Labem  
pobočka Hradec Králové

[krystyn.vitezslav@uhul.cz](mailto:krystyn.vitezslav@uhul.cz)