

Zalesňování a zakládání lesů

Ústav pro hospodářskou úpravu lesa Brandýs nad Labem,
Ing. Tomáš Eybl, DiS.



- ❖ EVROPSKÝ ZEMĚDĚLSKÝ FOND PRO ROZVOJ VENKOVA (EAFRD)

- ❖ Program rozvoje venkova ČR na období 2014 - 2020
M08 Investice do rozvoje lesních oblastí a zlepšování životaschopnosti lesů
8.1.1 Zalesňování a zakládání lesů

- ❖ Nařízení vlády č. 185/2015 Sb.



Zásadní odlišnosti v podmínkách čerpání dotace oproti předchozím obdobím

1. Vhodnost pozemku k zalesnění.
2. Vhodnost dřevin a jejich minimální hektarové počty.
3. Administrace žádosti.
4. Forma vlastnictví pozemku.
5. Sazba a výpočet dotace.
6. Odvody za odnětí ze ZPF.

1. Vhodnost pozemku k zalesnění

Území vhodné k zalesnění je vymezeno v LPIS podle svažitosti terénu, skeletovitosti, hloubky půdy a stupně ovlivnění vodou. Žadatel může tuto informaci získat sám ve veřejném LPIS, kde jsou údaje uvedeny pro každý jednotlivý DPB.

Vyhledání vhodnosti pozemku k zalesnění v LPIS

<http://eagri.cz/public/web/mze/>



Ministerstvo zemědělství

- ▶ Ministerstvo zemědělství
- ▶ **Portál farmáře**
- ▶ Dotace
- ▶ Venkov
- ▶ Zemědělství
- ▶ Ochrana zvířat
- ▶ Potraviny
- ▶ Lesy
- ▶ Voda
- ▶ Poradenství a výzkum
- ▶ Životní prostředí
- ▶ Půda
- ▶ Vinařský zákon
- ▶ Biomedicína



Aplikace pro veřejnost

- ▶ **Veřejný registr půdy**
- ▶ Registr přípravků na ochranu rostlin
- ▶ Veřejný export dat LPIS
- ▶ Vzdělávací akce PRV
- ▶ Veřejné zakázky PRV
- ▶ Data ke stažení
- ▶ Projekty spolupráce PRV

Veřejný registr půdy - LPIS

Map showing the Czech Republic with regional boundaries labeled in red: Ústecký kraj, Liberecký kraj, Karlovarský kraj, Středočeský kraj, Královéhradecký kraj, Jihočeský kraj, Plzeňský kraj, Pardubický kraj, Moravskoslezský kraj, Kraj Vysočina, Olomoucký kraj, Jihomoravský kraj, a Zlínský kraj.

Scale = 1 : 3M
-1310212.01321 -792083.13185
Podkladová data © ČÚZK

Informační panel

Export dat Příručka

Vyhledávání

DPB | EVP | PB | Obec | KÚ | Okres | Čtverec | Parcela | LV | Provozovna

Katastrální území:

Nalezené katastrální území

Název	Kód
Žádné záznamy nabyly nalezy	

Strana 0 z 0

Katastrální území: Dolní Chrášt'any

Parcelní číslo: 252

Poddělení parcelního čísla:

Kontrolní obrázek:

Kontrolní text: 1636

Vyhledat

Nalezené Parcely

Typ	Číslo	Podl.	Díl.	Vým.	Druh.č.	Katastrální území
PKN	252			10105m ²	pozemk...	Dolní Chrášt'any

Strana 1 z 1

1 - 1 (1)

Veřejný registr půdy - LPIS

The screenshot displays the LPIS web application interface. On the left is a vertical menu with various layers and filters. The main area shows an aerial map with parcel boundaries and a red-shaded parcel. A search panel on the right contains the following information:

Informační panel

Export dat Příručka

Vyhledávání

Katastrální území: Dolní Chráštany

Parcelní číslo: 252

Poddělení parcelního čísla:

Kontrolní obrázek:

Kontrolní text: 919

Vyhledat

Nalezené Parcely

Typ	Číslo	Pod.	Díl.	Vým.	Druh.č.	Katastrální území
PKN	252			10105m ²	pozemk...	Dolní Chráštany

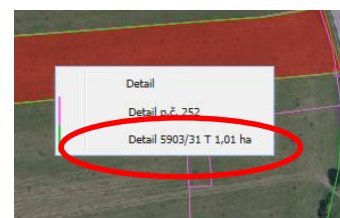
Strana 1 z 1

Scale = 1 : 1500

Podkladová data © ČÚZK

Veřejný registr půdy - LPIS

- Ortofotomapa
- Pádní bloky
- Díly pádních bloků
- EVP
- Stanoviště včelstev
- Provozovny
- Katastr
- Dotace
- LFA/ANC
- Staré enviro
- Nové Enviro
- Vhodnost k zatr.
- DSO
- Vhodnost k zatr. DSO
- Vhodnost k zalesnění**
- Zákaz změny T (ECP)
- Změněné T (ZMT)
- EFA
- Životní prostředí
- Vinice
- Podkladové vrstvy



Informační panel

Export dat Příručka

Vyhledávání

DPB | EVP | PB | Obec | KÚ | Okres | Čtvrtec | Parcela | LV | Provozovna

Katastrální území: Dolní Chrástky

Parcelní číslo: 252

Poddělení parcelního čísla:

Kontrolní obrázek:

Kontrolní text: 1636

Vyhledat

Nalezené Parcely

Typ	Číslo	Podl.	Dl.	Vým.	Druh.č.	Katastrální území
PKN	252			10105m ²	pozemk...	Dolní Chrástky

Strana 1 z 1

5903/31

DPB: 5903/31 (770-1150) 04.05.2018

Základní | **Podrobné** | Historie | Věchy v okolí | NS | Eroze | EVP

Základní info

Geografické informace

Voda info

ZCHU a NATURA info

AEO info

Mokřad

Vyhodnocení Enviro

Údaje o zalesnění

Vhodnost k zalesnění celého DPB dle NV ano
185/2015 Sb.:
Výměra překryvu s podkladovou vrstvou 0,03
(ha):
Historické údaje

Údaje LEA/ANC

Překryvy s BPEJ

Ostatní

Obnova travního porostu

2. Vhodnost dřevin a jejich minimální hektarové počty

Jednotlivé druhy lesních dřevin, příslušné cílové hospodářské soubory a minimální počet jejich jedinců na 1 ha při zalesňování

Část A.

Druh lesní dřeviny/ zkratka lesního druhu dřeviny	Cílové hospodářské soubory - vhodná stanoviště	Sadební materiál lesních dřevin podle části B. v tis. ks na 1 ha ^{*)}
Borovice lesní/BO	13, 21, 23, 25, 31, 35 01 ^{*)} , 27, 29, 39, 41, 43, 45, 47, 51, 53, 55, 57, 59, 71, 73, 75, 77, 79	9 8
Bříza bělokorá/BR Bříza pyřitá/BRP	01 ^{*)} , 02, 03, 13, 21, 23, 27, 29, 39, 41, 43, 47, 51, 53, 57, 59, 71, 73, 75, 77, 79	6
Buk lesní/BK	35, 45, 55 01 ^{*)} , 13, 21, 23, 25, 31, 41, 43, 47 ^{*)} , 51, 53, 57 ^{*)} , 71, 73, 75, 77	9 8
Douglaska tisolistá/DG	23, 25, 41, 43, 45, 55, 57, 51, 53, 55	3
Dub letní/DB	19, 25, 35, 45, 47 ^{*)} , 59 ^{*)} 01 ^{*)} , 27, 29, 39	10 8
Dub zimní/DBZ	01 ^{*)} , 13, 21, 23, 25, 31, 35, 41, 43, 45	8
Habr obecný/HB	01 ^{*)} , 19, 21, 23, 25, 31, 35, 41, 43, 45, 47 ^{*)}	6
Jasan ztepilý/JS Jasan úzkolistý/JSU	01 ^{*)} , 19, 21, 25, 29 ^{*)} , 31, 35, 41 ^{*)} , 45, 47 ^{*)} , 51 ^{*)} , 55, 57 ^{*)}	6
Javor mléč/JV Javor klen/KL Javor babyka/BB	01 ^{*)} , 19, 21, 25, 29 ^{*)} , 31, 35, 41 ^{*)} , 45, 47 ^{*)} , 51, 55, 57 ^{*)} , 59 ^{*)} , 71, 75, 77 ^{*)}	6
Jedle bělokorá/JD	01 ^{*)} , 13, 25, 27, 29, 31, 35, 39, 41, 43, 45, 47, 51, 53, 55, 57, 59, 71, 73, 75, 77, 79	5
Jedle obrovská/JDO	25, 45, 47, 55, 57	2
Jeřáb/JR spp.	01 ^{*)} , 02, 03, 13 ^{*)} , 21, 25, 31, 35, 51, 53, 55, 57, 71, 73, 75, 77, 79	6
Jím habrolistý/JL Jím vaz/JLV Jím horský/JLH	01 ^{*)} , 19, 25, 31, 35, 41, 45, 51, 55	6
Lipa srdčitá/LP Lipa velkolistá/LPV	01 ^{*)} , 13 ^{*)} , 19, 21, 23, 25, 31, 35, 41, 43, 45, 47, 51, 53, 55, 57, 59	6
Modřín opadavý/MD	13, 21, 23, 25, 27, 31, 35, 41, 43, 45, 47, 51, 53, 55, 57, 71, 73, 75, 77	3
Olíše lepkavá/OL Olíše šedá/OLS	01 ^{*)} , 19, 29, 39, 47, 51 ^{*)} , 57, 59	4
Smrk ztepilý/SM	01 ^{*)} , 02, 03, 71, 73, 75, 77, 79 51, 53, 55 27, 29, 39, 47, 57, 59	3 4 3,5
Topol osika/OS	19, 25, 27, 29, 39, 45, 47, 57, 59	4
Třešeň ptačí/TR	01 ^{*)} , 21 ^{*)} , 25, 31, 35, 45	6

Část B.

Sadebním materiálem lesních dřevin jsou rostliny získané ze semenného materiálu, z částí rostlin nebo z přirozeného zmlazení, které se podle způsobu pěstování člení na semenáčky, sazenice, poloodrostky a odrostky.

1. Semenáček - rostlina vyrostlá ze semene, u níž v průběhu pěstování nebyl upravován kořenový systém (přepichováním, školkováním, podřezáváním kořenů, přesazením do obalů, zakořeňováním).
2. Sazenice - rostlina vypěstovaná ze semenáčku nebo vegetativním množením, u níž byl kořenový systém upravován (přepichováním, školkováním, podřezáváním kořenů, přesazením do obalů nebo zakořeňováním náletových semenáčků) s nadzemní částí o výšce do 70 cm.
3. Poloodrostek - rostlina vypěstovaná dvojnásobným školkováním, podřezáváním kořenů nebo přesazením do obalu, popřípadě kombinací těchto operací, s nadzemní částí o výšce u jehličnatých dřevin od 51 cm do 120 cm a u listnatých dřevin o výšce od 81 cm do 120 cm, popřípadě s tvarovanou korunou.
4. Odrostek - rostlina vypěstovaná minimálně dvojnásobným školkováním, podřezáváním kořenů nebo přesazením do obalu, popřípadě kombinací těchto operací, s nadzemní částí o výšce od 121 cm do 250 cm a s tvarovanou korunou.

3. Administrace žádosti

- Před podáním žádosti o dotaci podává žadatel **Ohlášení vstupu do opatření zalesňování zemědělské půdy** na místně příslušném OPŽL **do 15. května** kalendářního roku, ve kterém hodlá podat žádost o poskytnutí dotace na založení lesního porostu.
- Místní příslušnost OPŽL se řídí podle místa sídla nebo trvalé adresy žadatele.
- V případě **nepodání Ohlášení** bude **žádost o dotaci zamítnuta**.



4. *Forma vlastnictví pozemku*

- O dotaci na zalesnění nemohou žádat příspěvkové organizace nebo organizační složky státu.
- Nelze žádat dotaci na péči a náhradu na pozemky ve vlastnictví státu nebo územního samosprávného celku.

5. Sazba a výpočet dotace

Dotace na založení lesního porostu

Dřeviny použité na založení porostu	SAZBY DOTACE
Jedle, borovice, buk, dub, lípa, douglaska a jasan	3 035 €/ha
Ostatní dřeviny neuvedené výše	2 100 €/ha

Dotace na péči o lesní porost

SAZBA DOTACE	669 €/ha/rok pro dřeviny jedle, borovice, buk, dub, lípa, douglaska a jasan
	298 €/ha/rok pro ostatní dřeviny

Náhrada za ukončení zemědělské výroby

Původní kultura na pozemku před jeho zalesněním	SAZBY DOTACE
<ul style="list-style-type: none">● standardní orná půda, chmelnice, vinice, ovocný sad, školka nebo jiná trvalá kultura	488 €/ha/rok
<ul style="list-style-type: none">● travní porost, úhor, trvalý travní porost nebo jiná kultura	161 €/ha/rok

6. *Odvodny za odnětí ze ZPF*

- ❖ **zemědělská půda se podle kvality rozděluje do 5 tříd ochrany zemědělského půdního fondu („třídy ochrany“) vymezených prováděcím právním předpisem**
(zák. č.334/1992 Sb. O ochraně zemědělského půdního fondu, §3, odst. 5)
- ❖ **odvodny za trvale odňatou půdu se nestanoví, jde-li o odnětí zemědělské půdy ze zemědělského půdního fondu pro zalesnění na pozemcích ve IV. a V. třídě ochrany**
(zák. č.334/1992 Sb. O ochraně zemědělského půdního fondu, §11a, odst. 1, pism. h)
- ❖ **charakteristiku Bonitovaných Půdně Ekologických Jednotek a postup pro jejich vedení a aktualizaci stanovuje vyhláška MZe č.327/1998 Sb. v platném znění**

6. *Odvody za odnětí ze ZPF*

Odvody za trvale odňatou půdu se nestanoví, jde-li o odnětí zemědělské půdy ze zemědělského půdního fondu pro

- h) zalesnění na pozemcích ve IV. a V. třídě ochrany,
- m) změnu druhu pozemku na druh pozemku lesní pozemek se způsobem využití pozemek určený k plnění funkcí lesa, s výjimkou půdy v I. a II. třídě ochrany,

(zák. č.334/1992 Sb. O ochraně zemědělského půdního fondu)



Paradoxy ve využití krajiny

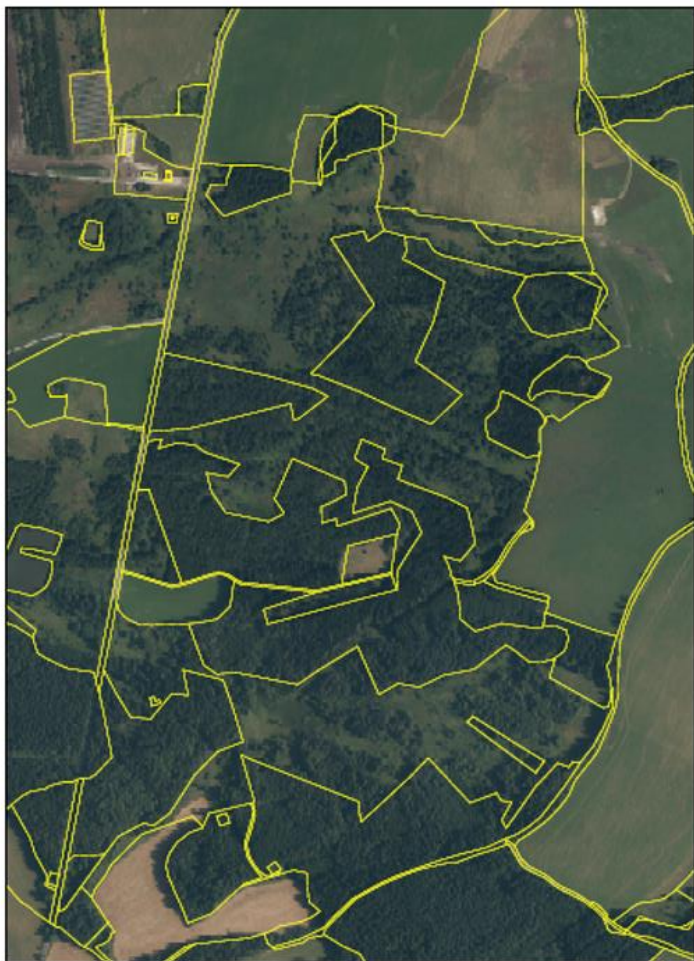


Stav v roce 2003.



Stav v roce 2017.

Ortofoto 2013



1:8000

Ortofoto 2015



1:8000

Děkuji za pozornost

Ústav pro hospodářskou úpravu lesa Brandýs nad Labem,
Ing. Tomáš Eybl, DiS.

