

# **Rekreační funkce lesů a kategorie 32c lesů zvláštního určení v Jihočeském kraji**

Seminář „Lesy příměstské a se zvýšenou rekreační funkcí“, Mazurova chalupa, 27. a 28. 3. 2018.

Zpracoval Ing. Tomáš Eybl, ÚHÚL Brandýs nad Labem, pobočka Č. Budějovice

## **Oblastní plány rozvoje lesů – vrstva REKR**

V lesích zatížených rekreací dochází ke zvýšenému rekreačnímu využití obyvatelstvem, tím je omezeno hospodaření v lesích a může být doprovázeno škodami na lesních porostech.

Lesy zatížené rekreací jsou vymezeny bez ohledu na deklaraci nebo na kategorizaci lesů.

Rekreačními lesy jsou rovněž lesní pozemky, které jsou záměrně obhospodařovány s ohledem na zvýšené rekreační využití.

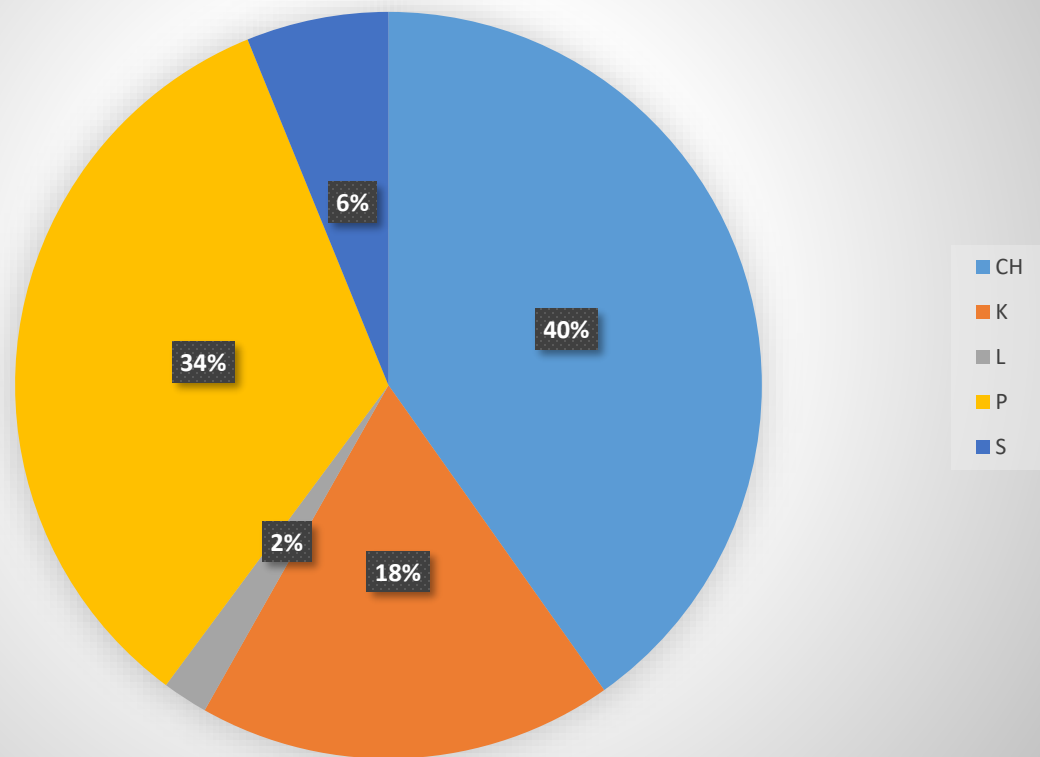
Typy zatížení:

- Lázeňská rekreace (L)
- Příměstská rekreace (P)
- Sportovně-turistická rekreace (S)
- Zvýšené kulturní a vzdělávací požadavky (K)
- Sekundární bydlení (CH)

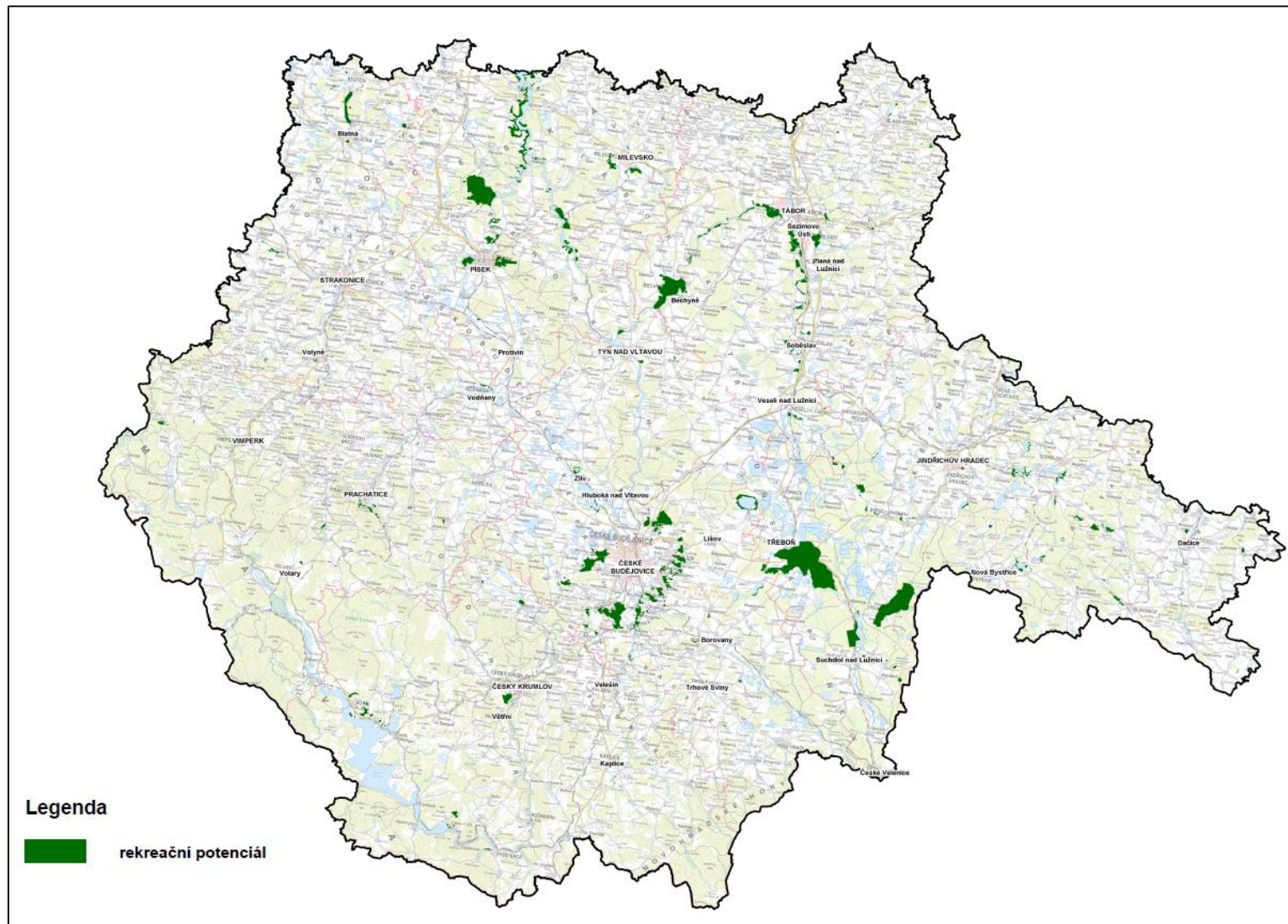
## Struktura vrstvy REKR podle typu zatížení v Jihočeském kraji

<b>VRSTVA</b>	<b>typ vrstvy</b>	<b>PLOCHA (ha)</b>	<b>% z celkové plochy lesa</b>
<b>REKR</b>	<b>CH</b>	3603,2	<b>3,8</b>
	<b>K</b>	1612,8	<b>1,7</b>
	<b>L</b>	176,5	<b>0,2</b>
	<b>P</b>	3018,8	<b>3,1</b>
	<b>S</b>	552,1	<b>0,6</b>
	<b>Vrstva REKR celkem</b>	8963,4	<b>9,4</b>
	<b>Celková plocha lesa</b>	95867,7	<b>100</b>

## Podíl jednotlivých typů zatížení ve vrstvě REKR v Jihočeském kraji



# Mapa rekreačního potenciálu (vrstva REKR) v Jihočeském kraji



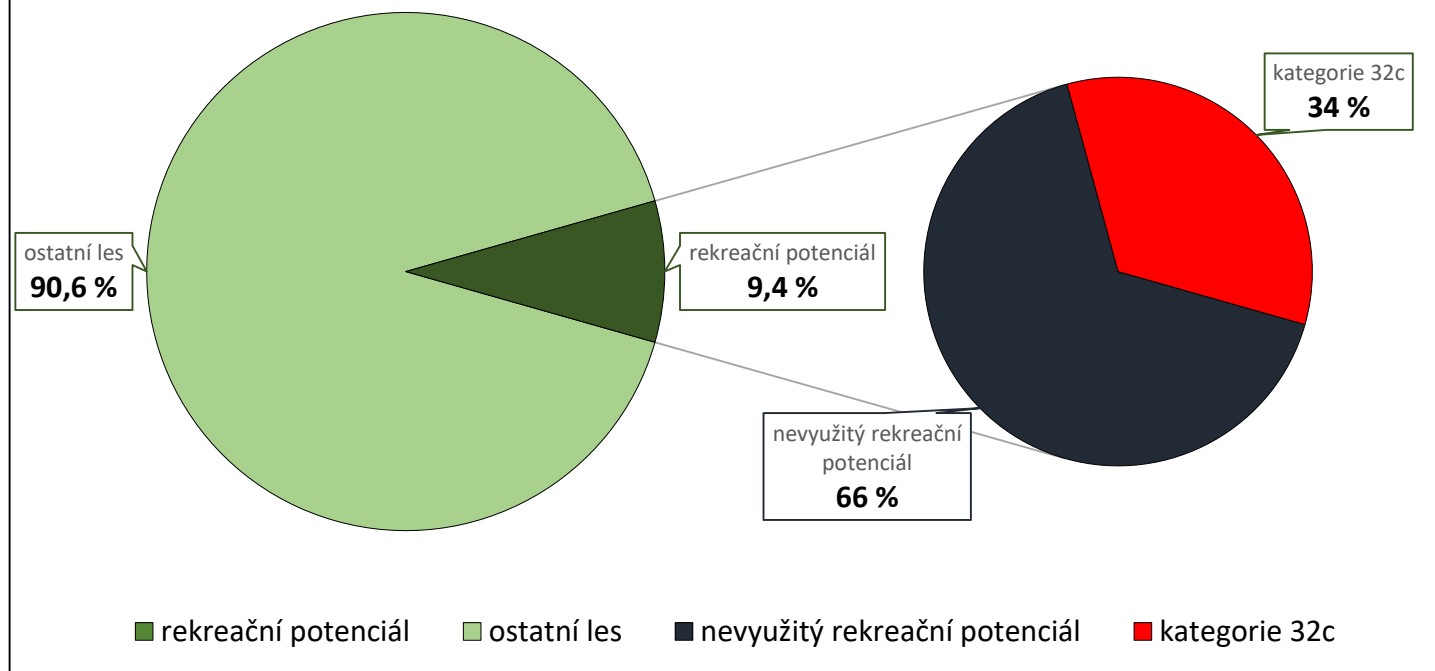
## Lesy zvláštního určení kategorie 32c – příměstské a další lesy se zvýšenou rekreační funkcí

Jedná se o lesní pozemky na kterých byly rozhodnutím státní správy lesů vyhlášeny lesy zvláštního určení.

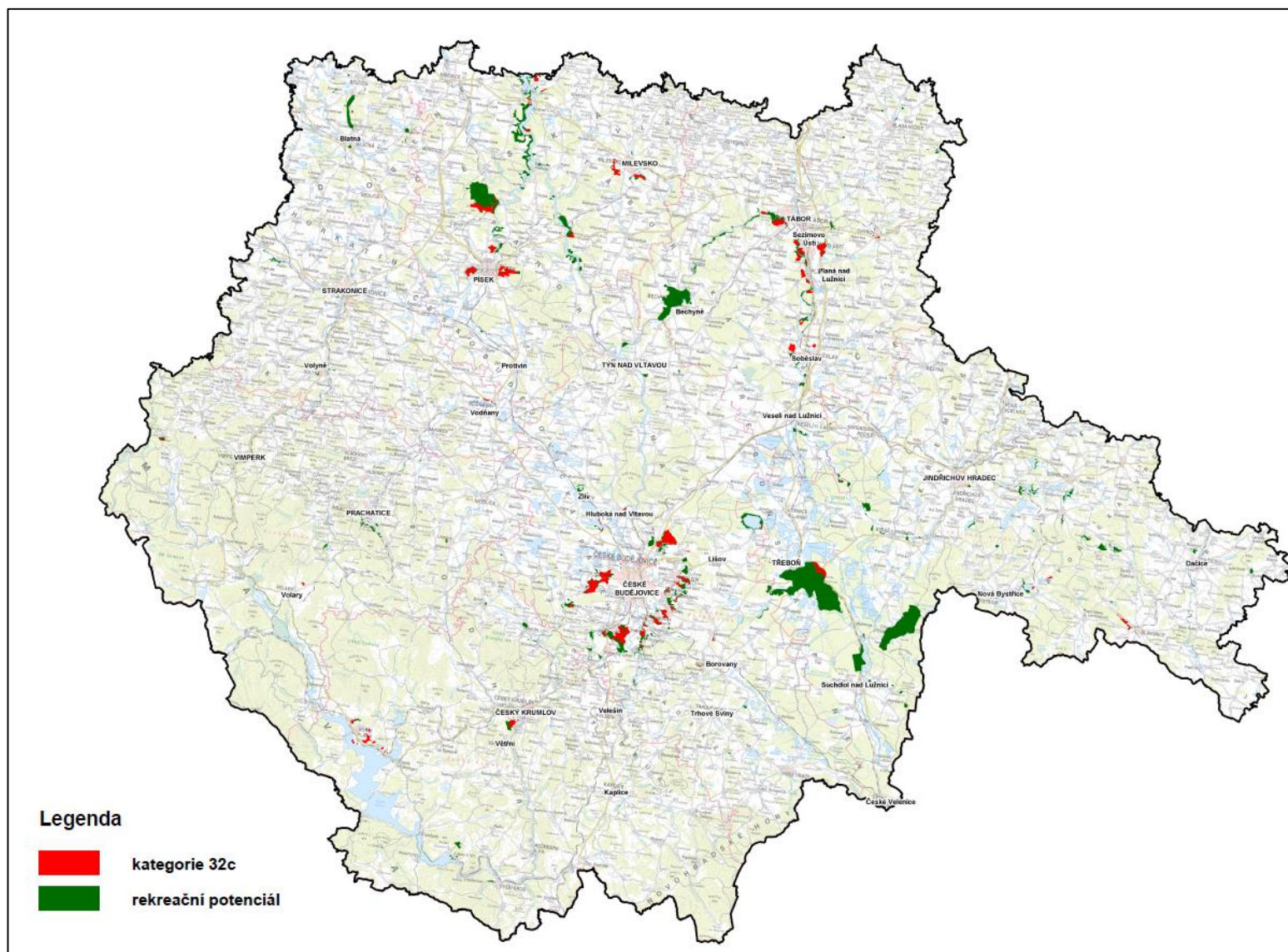
Na území jihočeského kraje bylo k 31.12.2016 vyhlášeno 3015,6 ha lesů zvláštního určení - příměstské a další lesy se zvýšenou rekreační funkcí.



# Podíl rekreačního potenciálu (vrstvy REKR) a kategorie 32c z plochy lesa v Jihočeském kraji



# Mapa rekreačního potenciálu (vrstva REKR) a lesů zvláštního určení kategorie 32c v Jihočeském kraji



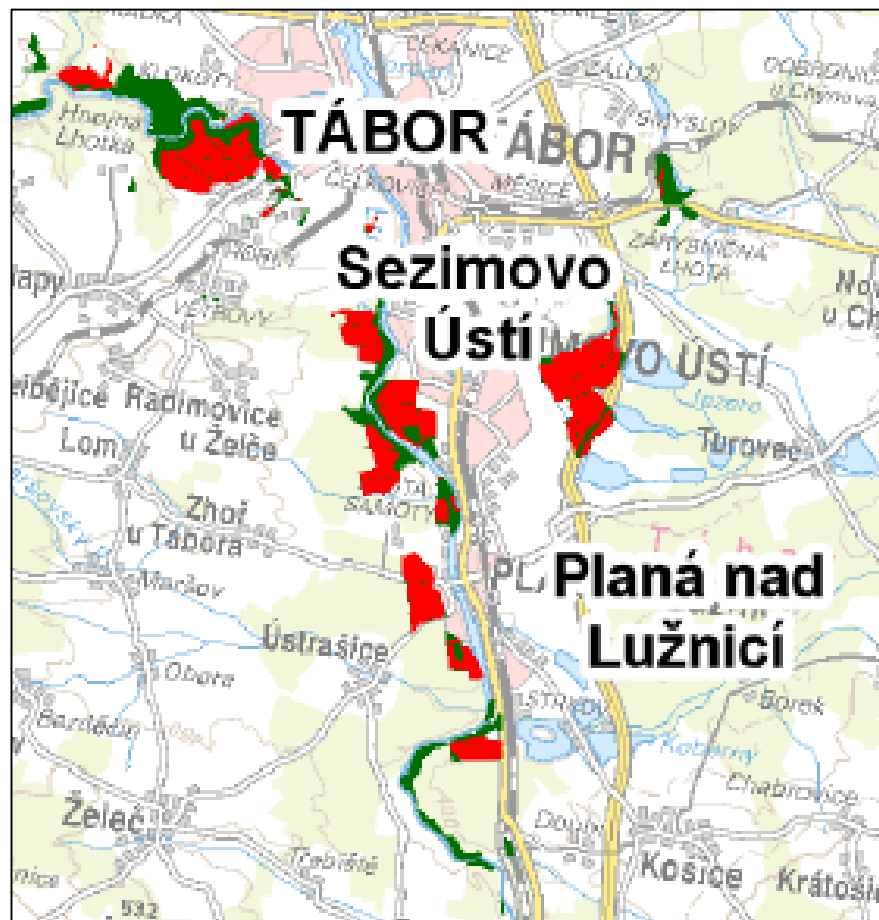


# Plnění rekreační funkce lesů v majetku města Tábora

Lesy zvláštního určení kategorie 32c – příměstské a další lesy se zvýšenou rekreační funkcí jsou vyhlášeny na 30% (tj. na 414 ha) tohoto majetku.

Rekreační funkci plní především lesy v okolí měst Tábor, Sezimovo Ústí a Planá nad Lužnicí.

Hospodaření na majetku a činnosti spojené s naplňováním rekreačních funkcí lesů vykonává Správa lesů města Tábora s. r. o.



## Legenda

-  kategorie 32c
-  rekreační potenciál

# Rekreační a volnočasové aktivity v lesích v majetku města Tábora

Tato část prezentace využívá materiálů stažených z internetových stránek [www.lesymt.cz](http://www.lesymt.cz) a [www.visittabor.eu](http://www.visittabor.eu).

## Lesopark Pintovka

V zátočině nad řekou Lužnicí se rozprostírá rozsáhlý lesní komplex Pintovka, ve kterém je zřízena naučná lesnická přírodovědná stezka. Stezka seznamuje své návštěvníky na 30 zastaveních s dřevinami a rostlinami tvořícími lesní společenstva a problematikou lesního hospodářství a myslivosti. Trasa vede po stezce značené bílým čtvercem se šikmým zeleným pruhem.

Součástí lesoparku je také lesní fitness se sedmi stanovišti a lesokoutek s divokou zvěří.

Na levé straně silnice vedoucí do Bechyně je vybudováno dětské hřiště a pódium. Z lesoparku můžeme sestoupit pod Švehlův most, kde se nachází kaplička Eleonora a studánka s radioaktivní vodou, po červené turistické značce pak dojdete až k lávce a výletní restauraci Harrachovka, cestu vám zpestří dřevěné sochy a naučné cedule.



## Rozhledna Babina

Tato dřevěná rozhledna se nachází asi 4 km od Sídliště nad Lužnicí. Kromě nádherného výhledu na město Tábor nabízí také možnost krásné procházky v blízkém okolí.



## Rozhledna Hýlačka

Rozhledna Svobody, zvaná Hýlačka podle vrcholu, jehož výška je 525 m n. m., byla postavena ve tvaru husitské hlásky nad osadou Větrovy podle projektu prof. dr. Theodora Petříka. Na Nový rok 2012 došlo k rozsáhlému požáru, při kterém celá rozhledna shořela.

Nově postavená rozhledna má vyhlídkovou plošinu ve výšce 25 m (kruhový výhled). Na vyhlídku se stoupá po 136 schodech. Celková výška rozhledny 35,6 m.



## Lesní pedagogika u Správy lesů města Tábora s. r. o.

