

Česká lesnická společnost, z. s.

Vás srdečně zve na **odbornou konferenci:**

100 let velkých lesních kalamit ve střední Evropě

Pořádáno za podpory

Ministerstva zemědělství, Vojenských lesů a statků ČR, s. p.
Správy KRNAP a Lesů ČR, s. p.



Termín: 17. a 18. října 2018 (středa a čtvrtek)

Místo konání: OREA Vital Hotel Sklář, Harrachov 520, 512 46 Harrachov

Anotace akce:

Klimatické extrémní jevy, přemnožení biotických škůdců či imise nebo všechny tyto faktory dohromady jsou také součástí historie lesního hospodářství v ČR. Mnohokrát byli lesníci předchozích generací konfrontováni s kalamitami poškozujícími rozsáhlé lesní plochy. Pokaždé se dokázali s touto skutečností úspěšně vyrovnat a s různou úrovní techniky a technologií dostupných v dané době lesy vrátit tam, odkud zmizely, udržet je nebo dokonce rozšířit. Jaká byla východiska? Jaká byla použita řešení? Jaká poučení si lze vzít z kalamit minulých pro ty současné a následující? Snahu o zodpovězení těchto otázek si klade za cíl pořádaný dvoudenní seminář. Po prvním přednáškovém dni bude následovat venkovní exkurze.

Akce je akreditována v systému agroporadenství MZe. Účastníci obdrží osvědčení o účasti. Česká lesnická společnost je akreditovaná vzdělávací instituce u MV ČR pod číslem AK/I-40/2012.

Odborný garant:

Ing. Roman Bystrický, Ph.D.

člen RV ČLS

ÚHÚL Brandýs nad Labem, pobočka Jablonec nad Nisou

tel.: +420 725 156 214, e-mail: bystricky.roman@uhul.cz

Organizační garant:

Ing. Zdeněk Vacek, Ph.D.

tajemník ČLS

tel.: +420 724 273 683, e-mail: tajemnik@cesles.cz

Program konference

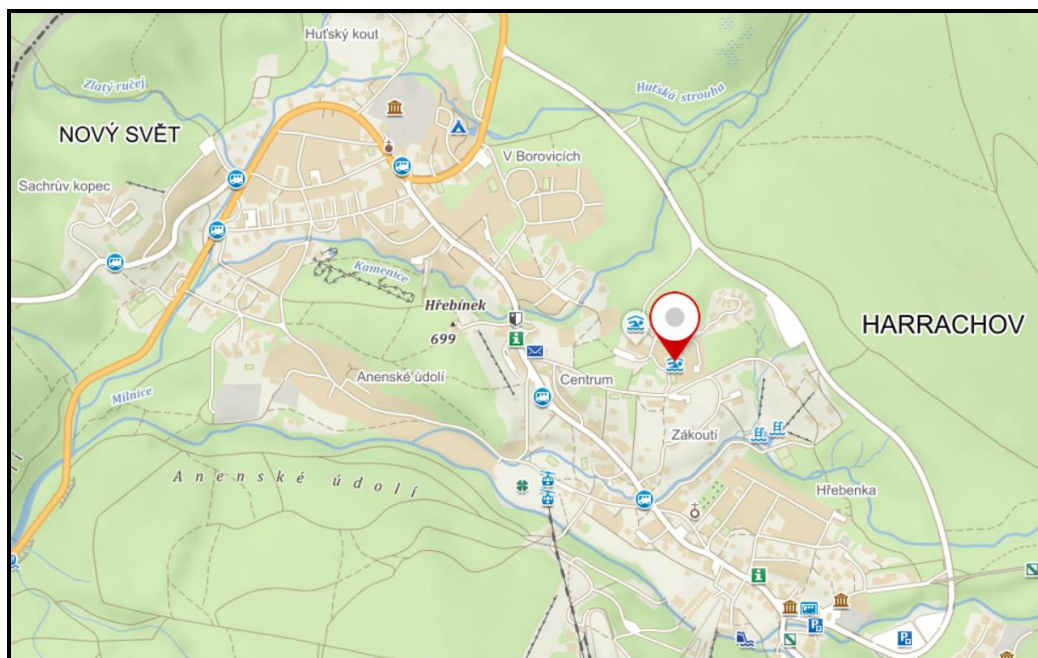
(změna programu vyhrazena)

I. DEN (STŘEDA 17. ŘÍJNA)

- 9:00 – 9:20 *Registrace*
- 9:25 Zahájení konference (Ing. Roman Bystrický, Ph.D.)
- 9:30 – 10:00 Úvodní slovo hostů a pořadatelů
- 10:00 – 10:20 **Přírodní katastrofy provázejí lidstvo po staletí (vznik, příčiny, následky)**
RNDr. Václav Cílek, CSc. (GÚ AV ČR)
- 10:20 – 10:50 **Mnišková kalamita třicátých let v Podkrkonoší a způsob její obnovy**
Ing. Alois Minx (ÚHÚL pob. Hradec Králové)
- 10:50 – 11:10 *Přestávka na kávu*
- 11:10 – 11:40 **Krušné hory – příčina, rozsah a následky imisní kalamity v sedmdesátých letech**
Ing. Miroslav Pulicar (Lesy ČR, s. p.)
- 11:40 – 12:10 **Jizerské hory a jejich lesní kalamity v šedesátých a sedmdesátých letech**
Ing. Jiří Smejkal (ÚHÚL pob. Jablonec n. Nisou)
- 12:10 – 12:40 **Přírodní disturbance v Krkonoších v osmdesátých letech a následky**
Ing. Kadleček (Správa KRNAP)
- 12:40 – 13:40 *Přestávka na oběd*
- 13:40 – 14:10 **Tatranská bóra v roce 2004 ve Vysokých Tatrách**
Ing. Miroslav Jurčo, Výrobní náměstek ŠL TANAP-u
- 14:10 – 14:40 **Kalamita Kyril 2007 na Divizi Horní Planá VLS, s. p.**
Ing. Miroslav Novotný (Vojenské lesy a statky ČR, s. p.)
- 14:40 – 15:10 **Přehled kůrovcových kalamit a jejich gradace v posledních dvaceti letech**
doc. Ing. Petr Zahradník, CSc. (VÚLHM)
- 15:10 – 15:30 *Přestávka na kávu*
- 15:30 – 16:00 **Přírodní lesní kalamity včera, dnes a zítra**
prof. Ing. Vladimír Simanov, CSc. (MENDELU)
- 16:00 – 16:30 Závěr prvního dne konference a diskuse (Ing. Roman Bystrický, Ph.D.)
- 19:00 – 22:00 Společenský večer

II. DEN (ČTVRTEK 18. ŘÍJNA)

- 7:45 – 8:00 *Sraz OREA Vital Hotel Sklář, Harrachov*
- 8:00 – 11:30 **Dopolední blok - venkovní pochůzka kalamitní plochy ÚP Harrachov**
Správy KRNAP Ing. Antonín Blomer (Správa KRNAP)
- 11:30 – 12:30 *Přejezd do CHKO Jizerské hory, venkovní občerstvení*
- 12:30 – 15:30 **Odpolední blok - venkovní pochůzka CHKO Jizerské hory**
Ing. Libor Pěnička (ÚHÚL pob. Jablonec n. N.)
- 15:30 – 16:00 *Závěrečná diskuse a ukončení konference (Ing. Roman Bystrický, Ph.D.)*
- 16:00 *Návrat k OREA Vital Hotel Sklář, Harrachov*



Na Vaši účast se těší pořadatelé!

Cti přírodu, hospodař s lesem, vzdělávej se!

Organizační pokyny:

1. Odborná konference se koná **17. a 18. 10. 2018 v OREA Vital Hotel Sklář, Harrachov 520, 512 46 Harrachov.**
2. Přihlásit se můžete on-line (formulář u akce na webu ČLS) nebo vyplněním elektronického formuláře v MS Word (stačí zaslat e-mailem). Vyplněné přihlášky zašlete nejpozději **do 12. 10. 2018.**

Adresy: e-mail pro zaslání přihlášky..... prihlasky@cesles.cz
on-line formulář www.cesles.cz (kalendář akcí)
(Při on-line přihlášení již nemusíte zasílat formulář v MS Word!)

3. Na jednu přihlášku lze přihlásit i více účastníků, kteří mají stejnou kategorii vložného, a úhradu provést jednou platbou. Při platbě **do zprávy pro příjemce uveďte jméno/a účastníka/ů.**

4. Účastnický poplatek (kategorie vložného):

A1 – základní vložné placené bezhotovostně – oba dny **1 700,- Kč**
(zahrnuje účast na semináři, venkovní pochůzce, sborník, občerstvení)

A2 – základní vložné placené v hotovosti na místě – oba dny **1 900,- Kč**
(zahrnuje účast na semináři, venkovní pochůzce, sborník, občerstvení)

B1 – základní vložné placené bezhotovostně – I. den **950,- Kč**
(zahrnuje účast na semináři, sborník, občerstvení)

B2 – základní vložné placené v hotovosti na místě – I. den **1 100,- Kč**
(zahrnuje účast na semináři, sborník, občerstvení)

C1 – základní vložné placené bezhotovostně – II. den **750,- Kč**
(zahrnuje účast na venkovní pochůzce, občerstvení)

C2 – základní vložné placené v hotovosti na místě – II. den **900,- Kč**
(zahrnuje účast na venkovní pochůzce, občerstvení)

Vložné pro členy ČLS: **sleva 100,- Kč.**

Při přihlášení uveďte slevový kód „CLSA1“ pro oba dny, „CLSB1“ pro I. den a „CLSC1“ pro II. den.

Částka je včetně DPH 21 %. Daňový doklad obdrží účastníci na místě.

5. Poplatek za účastníka (účastníky) uhradte **do 12. 10. 2018** ve prospěch účtu ČLS. Č. ú.: 262516170/0300 ČSOB, **var. symbol: číslo proforma faktury** při registraci on-line nebo vaše IČ při registraci přes Word přihlášku, **spec. symbol: 1814**, k. s. 0308.

Do poznámky pro příjemce na platebním příkazu **uveďte jméno** přihlášeného účastníka!

6. Preferujeme bezhotovostní platbu, daňový doklad obdrží účastníci na semináři. Je možné provést platbu i v hotovosti na místě.
7. Cestovné a případné další náklady si hradí účastníci sami nebo jejich vysílající organizace.
8. Neúčastníte-li se semináře, pošlete za sebe náhradníka. Poplatek nebude vrácen, ale zašleme sborník.
9. **Ubytování a večerní posezení si každý účastník hradí sám.** Kontakt na ubytování v OREA Vital Hotel Sklář T: +420 702 091 159, jana.nagyova@orea.cz